



# 北京市院前医疗急救设施空间布局专项规划

( 2020年-2022年 )

密云区分册

# 北京市院前医疗急救设施空间布局专项规划

## ( 2020年-2022年 )

密云区分册



北京市城市规划设计研究院

城乡规划编制资质证书等级：甲级

证书编号：[建]城规编第(141003)

有效期限：自 2014 年 6 月 10 日至 2019 年 12 月 30 日

2019 年 12 月



## 密云区分册

院前医疗急救设施空间布局专项规划说明

附图 1：现状院前医疗急救设施分布示意图

附图 2：规划院前医疗急救设施分布示意图

附图 3：近期需实施的院前医疗急救设施分布示意图

街道 / 乡镇规划图则

1 密云区院前医疗急救设施现状情况

截至 2019 年 2 月，密云区共有急救分中心 1 处，急救工作站 8 个，分别为冯家峪急救站、不老屯急救站、古北口急救站、巨各庄急救站、石城急救站、太师屯急救站、新城子急救站、西田各庄急救站，房屋建筑面积均未达到 80 平方米以上，详见密云区附图 1。

2 密云区院前医疗急救设施规划布局方案

经综合分析密云区现状医疗卫生设施布局、公交场站、停车场等设施布局和公园绿地布局，并与各街乡现状人口进行匹配，同时经过交通路网模型校验后，密云区院前医疗急救设施规划如下：

（1）急救中心站

密云区共规划急救中心站 1 处，为北京急救中心密云急救中心站，依托现状北京急救中心密云分中心，该中心现状位于密云区医院内，仍维持原布局。

（2）急救工作站

密云区共规划急救工作站 21 处，实现原则上每个街道/乡/镇至少 1 个急救工作站；实现建设用地平峰时段车行 10 分钟和高峰时段车行 10 分钟基本全覆盖，且交通便利、出入方便；外围地区酌情降低标准，确实偏远的地区原则上一个镇 1 处，有条件的地区可结合人口分布增加 1—2 处。全区急救工作站内救护车总量满足每三万人一辆车的标准。急救工作站实施时尽可能依托现有设施，在现有设施内安排，并保障其使用面积和停车位数量，尽量避免新建或改扩建。具体规划情况如下：

1）现状保留 8 处，分别为冯家峪急救站、不老屯急救站、古北口急救站、巨各庄急救站、石城急救站、太师屯急救站、新城子急救站、西田各庄急救站，均保留并扩大规模以达到 B 级急救工作站标准。北京急救中心密云分中心，现状全部保留，并规划为鼓楼 B 级急救工作站继续使用。

2）规划新增急救工作站 13 处（均为 B 级急救工作站），11 均在已有设施内安排，建议尽快实施，另有 2 处依托规划医疗机构或其他设施建设，均结合地区规划建设情况统筹考虑。详见密云区附图 2 和表 15。

密云区规划的 21 处急救工作站中，现状保留扩大面积 8 处，建议近期加设 11 处，远期结合规划医院或其他设施建设 2

处。结合所在地区的现状呼叫满足率情况，近期加设的 11 处急救工作站建议优先实施，详见密云区附图 3。

### （3）实施建议

为了应对实施过程中的不可预计因素，保障急救工作站实施，在各急救工作站建设时，如有更好的选址，区政府和行业主管部门可根据实际情况，在服务半径可覆盖的区域内，对规划的急救工作站的位置进行微调，保证为所在区域居民提供高质量的急救服务即可。同时鼓励条件允许的情况下，人口密集地区的急救工作站由 B 级提升为 A 级，更好地为居民服务。

鼓励急救工作站分时段、多用途使用，积极开展社区宣教，加强急救宣传和培训工作，向周边居民进行急救教育，普及急救知识和技能，提高公众自救互救能力。

密云区规划急救设施明细表

序号	急救工作 站名称	设施类型	街道/乡	规划地块现 状情况	建议方式	依托机构 分类	依托机构	依托机构名称	选址位置规 划用地性质	规划地 块容积 率	规划地块用 地面积(ha)	规划/现 状	近期是 否优先 实施	备注
MY-001	北 京 急 救 中 心 密 云 急 救 中 心 站	现状保留急救 中心站	密 云 新 城 ( 鼓 楼 街 道 )	北京市密云 区医院	现状保留 扩大面积	依托医疗 卫生机构	综合医院	北京市密云区 医院	A5	1. 1	9. 8	现状	现状	
MY-002	冯 家 峪 急 救 站	现状保留 B 级 急救工作站	冯家峪镇	冯家峪镇卫 生院	现状保留 扩大面积	依托医疗 卫生机构	社区卫生服 务中心	冯家峪镇卫生 院	A5	-	0. 38	现状	现状	
MY-003	不 老 屯 急 救 站	现状保留 B 级 急救工作站	不老屯镇	不老屯镇社 区卫生服务 中心	现状保留 扩大面积	依托医疗 卫生机构	社区卫生服 务中心	不老屯镇社区 卫生服务中心	A5（战略留 白）	0. 5	0. 91	现状	现状	
MY-004	古 北 口 急 救 站	现状保留 B 级 急救工作站	古北口镇	古北口镇卫 生院	现状保留 扩大面积	依托医疗 卫生机构	社区卫生服 务中心	古北口镇社区 卫生服务中心	A5	-	0. 34	现状	现状	
MY-005	巨 各 庄 急 救 站	现状保留 B 级 急救工作站	巨各庄镇	巨各庄镇社 区卫生服务 中心	现状保留 扩大面积	依托医疗 卫生机构	社区卫生服 务中心	巨各庄镇社区 卫生服务中心	A5	-	0. 68	现状	现状	
MY-006	石 城 急 救 站	现状保留 B 级 急救工作站	石城镇	石城镇社区 卫生服务中 心	现状保留 扩大面积	依托医疗 卫生机构	社区卫生服 务中心	石城镇社区卫 生服务中心	X(战略留 白)	0. 5	0. 61	现状	现状	
MY-007	太 师 屯 急 救 站	现状保留 B 级 急救工作站	太师屯镇	太师屯镇社 区卫生服务 中心	现状保留 扩大面积	依托医疗 卫生机构	社区卫生服 务中心	太师屯镇社区 卫生服务中心	A5	-	2. 04	现状	现状	
MY-008	新 城 子 急 救 站	现状保留 B 级 急救工作站	新城子镇	新城子镇社 区卫生服务 中心	现状保留 扩大面积	依托医疗 卫生机构	社区卫生服 务中心	新城子镇社区 卫生服务中心	A5	-	0. 52	现状	现状	
MY-009	西 田 各 庄 急救站	现状保留 B 级 急救工作站	西田各庄 镇	西田各庄卫 生院	现状保留 扩大面积	依托医疗 卫生机构	社区卫生服 务中心	西田各庄卫生 院	A5（战略留 白）	0. 5	1. 26	现状	现状	
MY-010	高 岭 急 救 站	规划 B 级急救 工作站	高岭镇	北京市密云 区高岭镇社 区卫生服务 中心	近期加设	依托医疗 卫生机构	社区卫生服 务中心	北京市密云区 高岭镇社区卫 生服务中心	A5	-	1. 29	规划	是	
MY-011	北 庄 急 救 站	规划 B 级急救 工作站	北庄镇	北京市密云 区北庄镇社 区卫生服务 中心	近期加设	依托医疗 卫生机构	社区卫生服 务中心	北京市密云区 北庄镇社区卫 生服务中心	A5	1	0. 35	规划	是	



序号	急救工作 站名称	设施类型	街道/乡	规划地块现 状情况	建议方式	依托机构 分类	依托机构	依托机构名称	选址位置规 划用地性质	规划地 块容 积 率	规划地块用 地面积 (ha)	规划/现 状	近期是 否优先 实施	备注
MY-012	穆家峪急救站	规划 B 级急救 工作站	穆家峪镇	北京市密云 区穆家峪镇 社区卫生服 务中心	近期加设	依托医疗 卫生机构	社区卫生服 务中心	北京市密云区 穆家峪镇社区 卫生服务中心	A5	-	0.41	规划	是	
MY-013	大城子急救站	规划 B 级急救 工作站	大城子镇	北京市密云 区大城子镇 社区卫生服 务中心	近期加设	依托医疗 卫生机构	社区卫生服 务中心	北京市密云区 大城子镇社区 卫生服务中心		-	3.02	规划	是	
MY-014	东邵渠急救站	规划 B 级急救 工作站	东邵渠镇	北京市密云 区东邵渠镇 社区卫生服 务中心	近期加设	依托医疗 卫生机构	社区卫生服 务中心	北京市密云区 东邵渠镇社区 卫生服务中心	A5	-	0.44	规划	是	
MY-015	溪翁庄急救站	规划 B 级急救 工作站	溪翁庄镇	北京市密云 区溪翁庄镇 社区卫生服 务中心	近期加设	依托医疗 卫生机构	社区卫生服 务中心	北京市密云区 西田各庄镇社 区卫生服务中 心	A5（战略留 白）	0.5	0.97	规划	是	
MY-016	果园急救站	规划 B 级急救 工作站	密云新城 （果园街 道）	北京市密云 区果园社区 卫生服务中 心	近期加设	依托医疗 卫生机构	社区卫生服 务中心	北京市密云区 果园社区卫生 服务中心	A5	1	0.51	规划	是	
MY-017	密云镇急救站	规划 B 级急救 工作站	密云新城 （密云镇）	北京市密云 区密云镇社 区卫生服务 中心	近期加设	依托医疗 卫生机构	社区卫生服 务中心	北京市密云区 密云镇社区卫 生服务中心	A5	1.2	0.94	规划	是	
MY-018	鼓楼急救站	规划 B 级急救 工作站	密云新城 （鼓楼街 道）	北京市密云 区医院	近期加设	依托医疗 卫生机构	综合医院	北京市密云区 医院	A5	1.1	9.8	规划	是	兼顾檀营满 族蒙族乡的 需求
MY-019	河南寨急救站	规划 B 级急救 工作站	密云新城 （河南寨 镇）	北京市密云 区河南寨镇 社区卫生服 务中心	近期加设	依托医疗 卫生机构	社区卫生服 务中心	北京市密云区 河南寨镇社区 卫生服务中心	A5	0.9	0.74	规划	是	
MY-020	商务区急救站	规划 B 级急救 工作站	密云新城 （河南寨 镇）	未建设	远期建设	依托医疗 卫生机构			A5	1.1	1.32	规划	否	建议预留条 件,未来与密 云生态商务 区同步建设
MY-021	十里堡急救站	规划 B 级急救 工作站	密云新城 （十里堡 镇）	北京市密云 区十里堡镇 社区卫生服 务中心	现状保留 扩大面积	依托医疗 卫生机构	社区卫生服 务中心	北京市密云区 十里堡镇社区 卫生服务中心	X	-	0.67	规划	是	

序号	急救工作站名称	设施类型	街道/乡	规划地块现状情况	建议方式	依托机构分类	依托机构	依托机构名称	选址位置规划用地性质	规划地块容积率	规划地块用地面积 (ha)	规划/现状	近期是否优先实施	备注
MY-022	怀柔科学城东区急救站	规划 B 级急救工作站	怀柔科学城东区	未建设	远期建设	其他			B2	-	29.5	规划	否	建议预留条件,未来与怀柔科学城东区同步建设



# 密云区院前医疗急救设施空间布局专项规划

附图1：密云区现状院前医疗急救设施示意图



图例

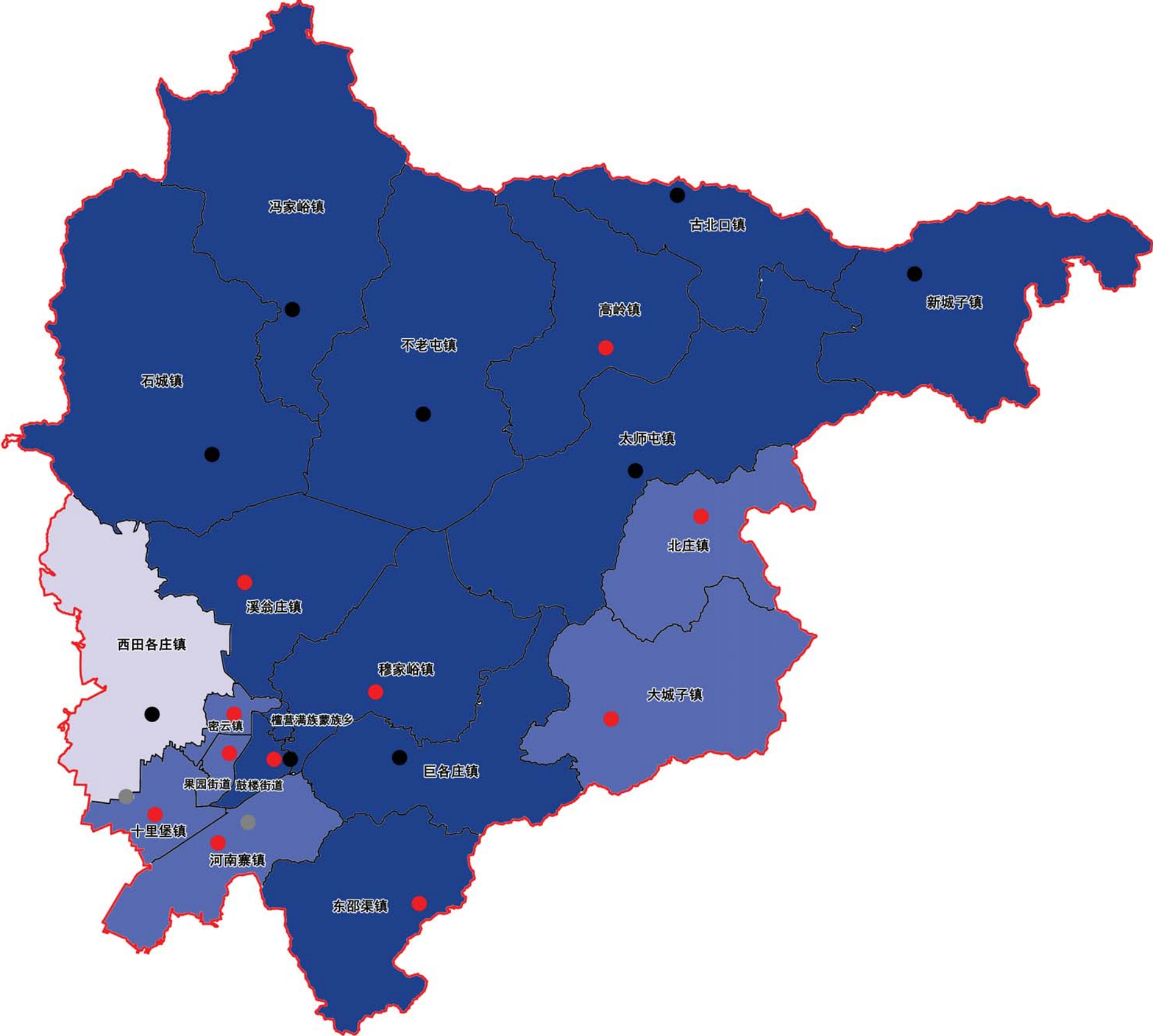
- 区界
- 街道界
- 急救分中心
- 现状不达标急救工作站





图例

- 区界
- 街道界
- 急救分中心
- 现状保留B级急救工作站
- 规划新增B级急救工作站



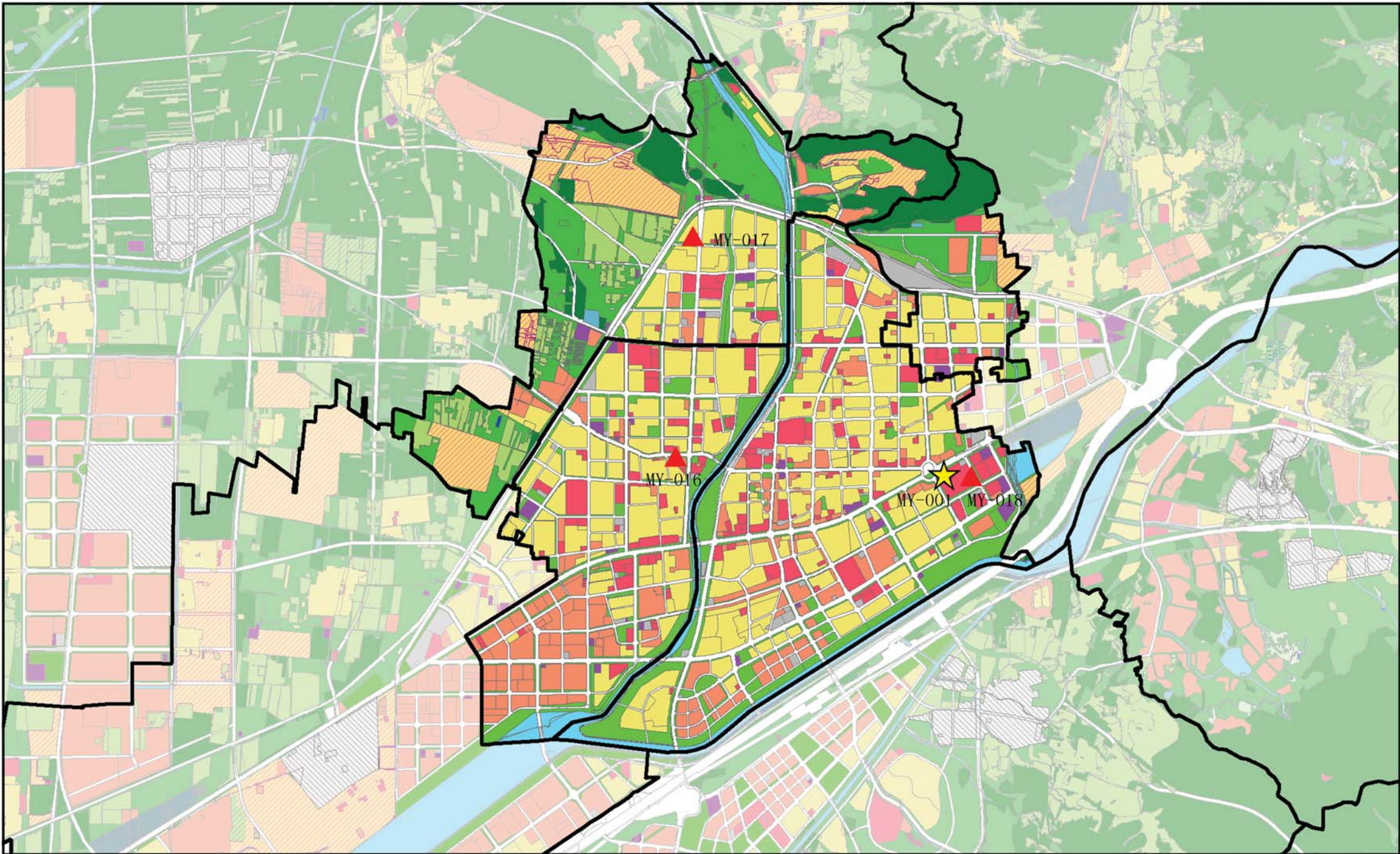
图例

- 区界
- 街道界
- 呼叫满足率25%-80%的地区
- 呼叫满足率80%-90%的地区
- 呼叫满足率90%-100%的地区
- 现状急救工作站
- 建议优先实施急救工作站



密云区院前医疗急救设施空间布局专项规划

密云区鼓楼街道、果园街道、密云镇、檀营满族蒙古族乡规划图则



图例

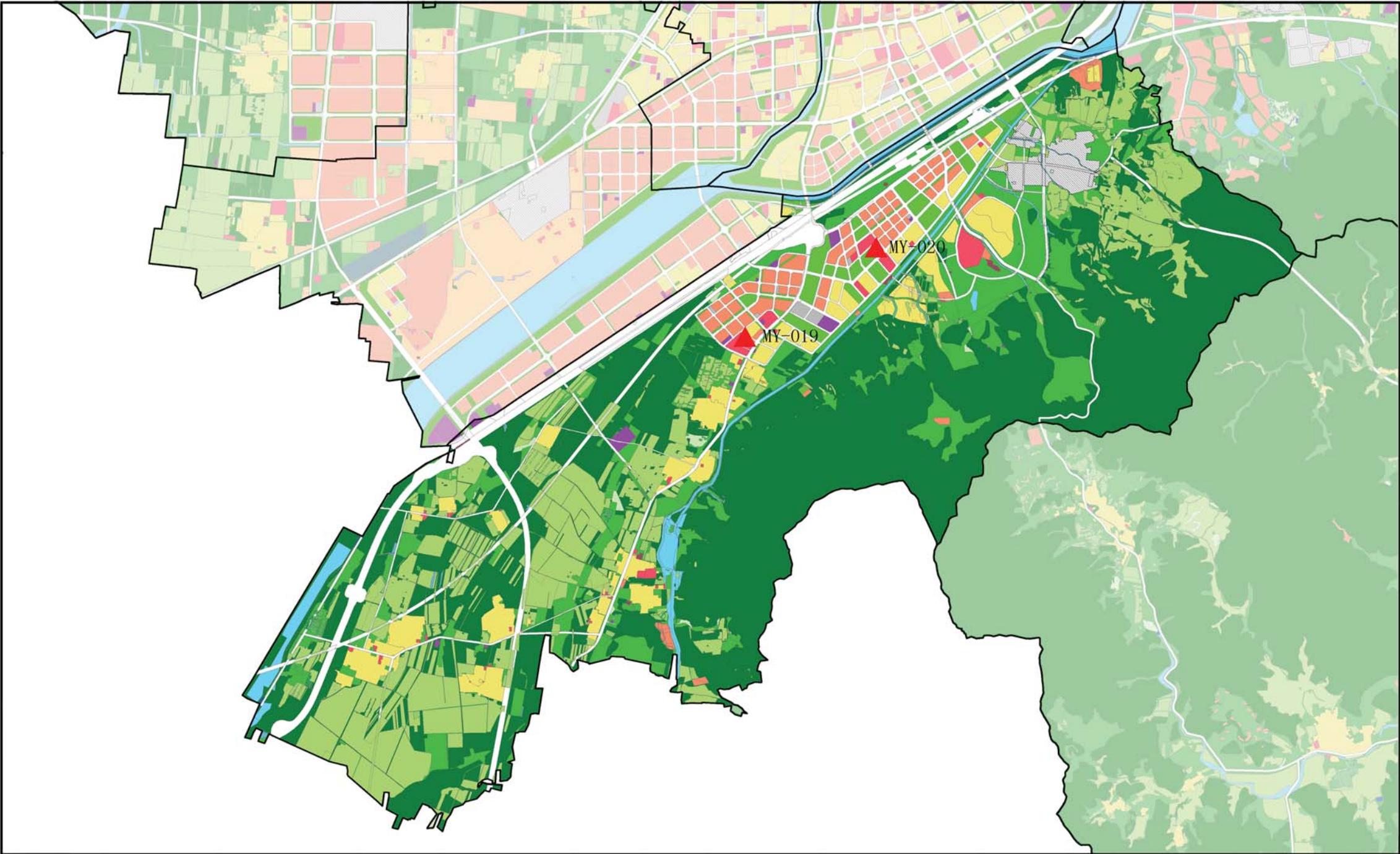
- 街道界
- 急救分中心
- 现状保留B级急救工作站
- 规划新增B级急救工作站
- 居住用地
- 产业用地
- 公共管理与服务设施用地
- 绿地与广场用地
- 道路用地
- 交通设施用地
- 市政设施用地
- 特殊用地
- 城市水域
- 战略留白用地
- 其他建设用地
- 对外交通用地
- 对外交通设施用地
- 水工建筑用地
- 水域沟渠
- 水库水面
- 永久基本农田
- 永久基本农田储备区
- 林草保护区
- 生态混合区
- 自然保留地
- 有条件建设区

序号	急救工作站名称	设施类型	街道/乡	规划地块现状情况	建议方式	依托机构分类	依托机构	依托机构名称	选址位置规划用地性质	规划地块容积率	规划地块用地面积	规划与现状	近期是否优先实施	备注
MY-001	北京急救中心密云急救中心站	现状保留急救中心站	密云新城（鼓楼街道）	北京市密云区医院	现状保留	依托医疗卫生机构	综合医院	北京市密云区医院	A5	1.1	9.8	现状	现状	
MY-016	果园急救站	规划B级急救工作站	密云新城（果园街道）	北京市密云区果园社区卫生服务中心	近期加设	依托医疗卫生机构	社区卫生服务中心	北京市密云区果园社区卫生服务中心	A5	1	0.51	规划	是	
MY-017	密云镇急救站	规划B级急救工作站	密云新城（密云镇）	北京市密云区密云镇社区卫生服务中心	近期加设	依托医疗卫生机构	社区卫生服务中心	北京市密云区密云镇社区卫生服务中心	A5	1.2	0.94	规划	是	
MY-018	鼓楼急救站	规划B级急救工作站	密云新城（鼓楼街道）	北京市密云区医院	近期加设	依托医疗卫生机构	综合医院	北京市密云区医院	A5	1.1	9.8	规划	是	兼顾檀营满族蒙古族乡的需求



密云区院前医疗急救设施空间布局专项规划

密云区河南寨镇规划图则



图例

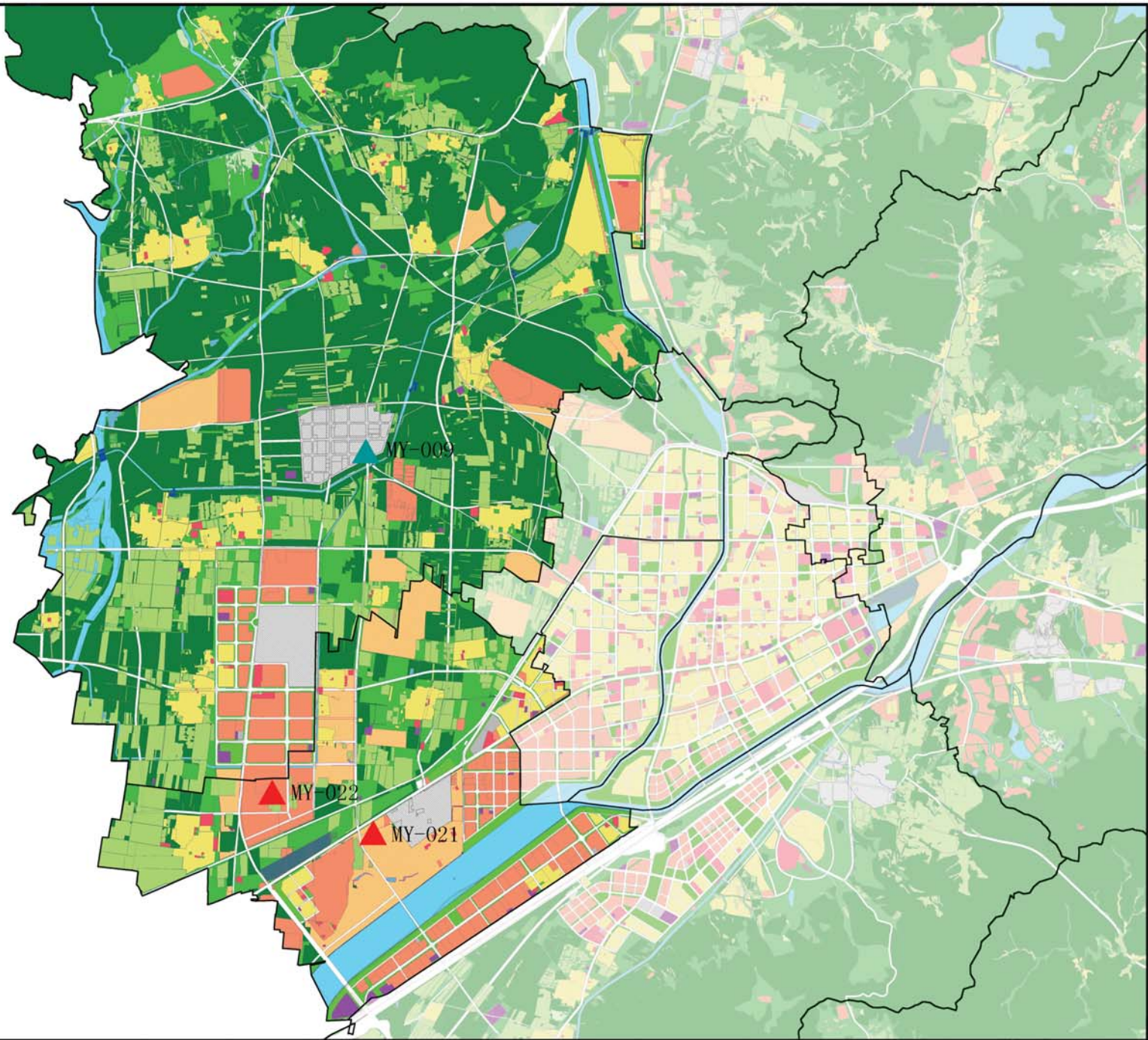
- 街道界
- 急救分中心
- 现状保留B级急救工作站
- 规划新增B级急救工作站
- 居住用地
- 产业用地
- 公共管理与服务设施用地
- 绿地与广场用地
- 道路用地
- 交通设施用地
- 市政设施用地
- 特殊用地
- 城市水域
- 战略留白用地
- 其他建设用地
- 对外交通用地
- 对外交通设施用地
- 水工建筑用地
- 水域沟渠
- 水库水面
- 永久基本农田
- 永久基本农田储备区
- 林草保护区
- 生态混合区
- 自然保留地
- 有条件建设区

序号	急救工作站名称	设施类型	街道/乡	规划地块现状情况	建议方式	依托机构分类	依托机构	依托机构名称	选址位置规划用地性质	规划地块容积率	规划地块用地面积	规划与现状	近期是否优先实施	备注
MY-019	河南寨急救站	规划B级急救工作站	密云新城（河南寨镇）	北京市密云区河南寨镇社区卫生服务中心	近期增设	依托医疗卫生机构	社区卫生服务中心	北京市密云区河南寨镇社区卫生服务中心	A5	0.9	0.74	规划	是	
MY-020	商务区急救站	规划B级急救工作站	密云新城（河南寨镇）	未建设	远期建设	依托医疗卫生机构			A5	1.1	1.32	规划	否	建议预留条件，未来与密云生态商务区同步建设



# 密云区院前医疗急救设施空间布局专项规划

密云区十里堡镇、西田各庄镇规划图则



图例

- 街道界
- 急救分中心
- 现状保留B级急救工作站
- 规划新增B级急救工作站
- 居住用地
- 产业用地
- 公共管理与服务设施用地
- 绿地与广场用地
- 道路用地
- 交通设施用地
- 市政设施用地
- 特殊用地
- 城市水域
- 战略留白用地
- 其他建设用地
- 对外交通用地
- 对外交通设施用地
- 水工建筑用地
- 水域沟渠
- 水库水面
- 永久基本农田
- 永久基本农田储备区
- 林草保护区
- 生态混合区
- 自然保留地
- 有条件建设区

序号	急救工作站名称	设施类型	街道/乡	规划地块现状情况	建议方式	依托机构分类	依托机构	依托机构名称	选址位置规划用地性质	规划地块容积率	规划地块用地面积	规划与现状	近期是否优先实施	备注
MY-009	西田各庄急救站	现状保留B级急救工作站	西田各庄镇	西田各庄卫生院	现状保留扩大面积	依托医疗卫生机构	社区卫生服务中心	西田各庄卫生院	A5(战略留白)	0.5	1.26	现状	现状	
MY-021	十里堡急救站	规划B级急救工作站	密云新城(十里堡镇)	北京市密云区十里堡镇社区卫生服务中心	近期加设	依托医疗卫生机构	社区卫生服务中心	北京市密云区十里堡镇社区卫生服务中心	X	-	0.67	规划	是	
MY-022	怀柔科学城东区急救站	规划B级急救工作站	怀柔科学城东区	未建设	远期建设	其他			B2	-	29.5	规划	否	建议预留条件,未来与怀柔科学城东区同步建设



密云区院前医疗急救设施空间布局专项规划

密云区冯家峪镇、石城镇规划图则



图例

- 街道界
- 急救分中心
- 现状保留B级急救工作站
- 规划新增B级急救工作站
- 居住用地
- 产业用地
- 公共管理与服务设施用地
- 绿地与广场用地
- 道路用地
- 交通设施用地
- 市政设施用地
- 特殊用地
- 城市水域
- 战略留白用地
- 其他建设用地
- 对外交通用地
- 对外交通设施用地
- 水工建筑用地
- 水域沟渠
- 水库水面
- 永久基本农田
- 永久基本农田储备区
- 林草保护区
- 生态混合区
- 自然保留地
- 有条件建设区

序号	急救工作站名称	设施类型	街道/乡	规划地块现状情况	建议方式	依托机构分类	依托机构	依托机构名称	选址位置规划用地性质	规划地块容积率	规划地块用地面积	规划与现状	近期是否优先实施	备注
MY-002	冯家峪急救站	现状保留B级急救工作站	冯家峪镇	冯家峪镇卫生院	现状保留扩大面积	依托医疗卫生机构	社区卫生服务中心	冯家峪镇卫生院	A5	-	0.38	现状	现状	
MY-006	石城急救站	现状保留B级急救工作站	石城镇	石城镇社区卫生服务中心	现状保留扩大面积	依托医疗卫生机构	社区卫生服务中心	石城镇社区卫生服务中心	X(战略留白)	0.5	0.61	现状	现状	





图例

- 街道界
- 急救分中心
- 现状保留B级急救工作站
- 规划新增B级急救工作站
- 居住用地
- 产业用地
- 公共管理与服务设施用地
- 绿地与广场用地
- 道路用地
- 交通设施用地
- 市政设施用地
- 特殊用地
- 城市水域
- 战略留白用地
- 其他建设用地
- 对外交通用地
- 对外交通设施用地
- 水工建筑用地
- 水域沟渠
- 水库水面
- 永久基本农田
- 永久基本农田储备区
- 林草保护区
- 生态混合区
- 自然保留地
- 有条件建设区

序号	急救工作站名称	设施类型	街道/乡	规划地块现状情况	建议方式	依托机构分类	依托机构	依托机构名称	选址位置规划用地性质	规划地块容积率	规划地块用地面积	规划与现状	近期是否优先实施	备注
MY-003	不老屯急救站	现状保留B级急救工作站	不老屯镇	不老屯镇社区卫生服务中心	现状保留扩大面积	依托医疗卫生机构	社区卫生服务中心	不老屯镇社区卫生服务中心	A5（战略留白）	0.5	0.91	现状	现状	
MY-010	高岭急救站	规划B级急救工作站	高岭镇	北京市密云区高岭镇社区卫生服务中心	近期加设	依托医疗卫生机构	社区卫生服务中心	北京市密云区高岭镇社区卫生服务中心	A5	-	1.29	规划	是	



密云区院前医疗急救设施空间布局专项规划

密云区北庄镇、太师屯镇规划图则



图例

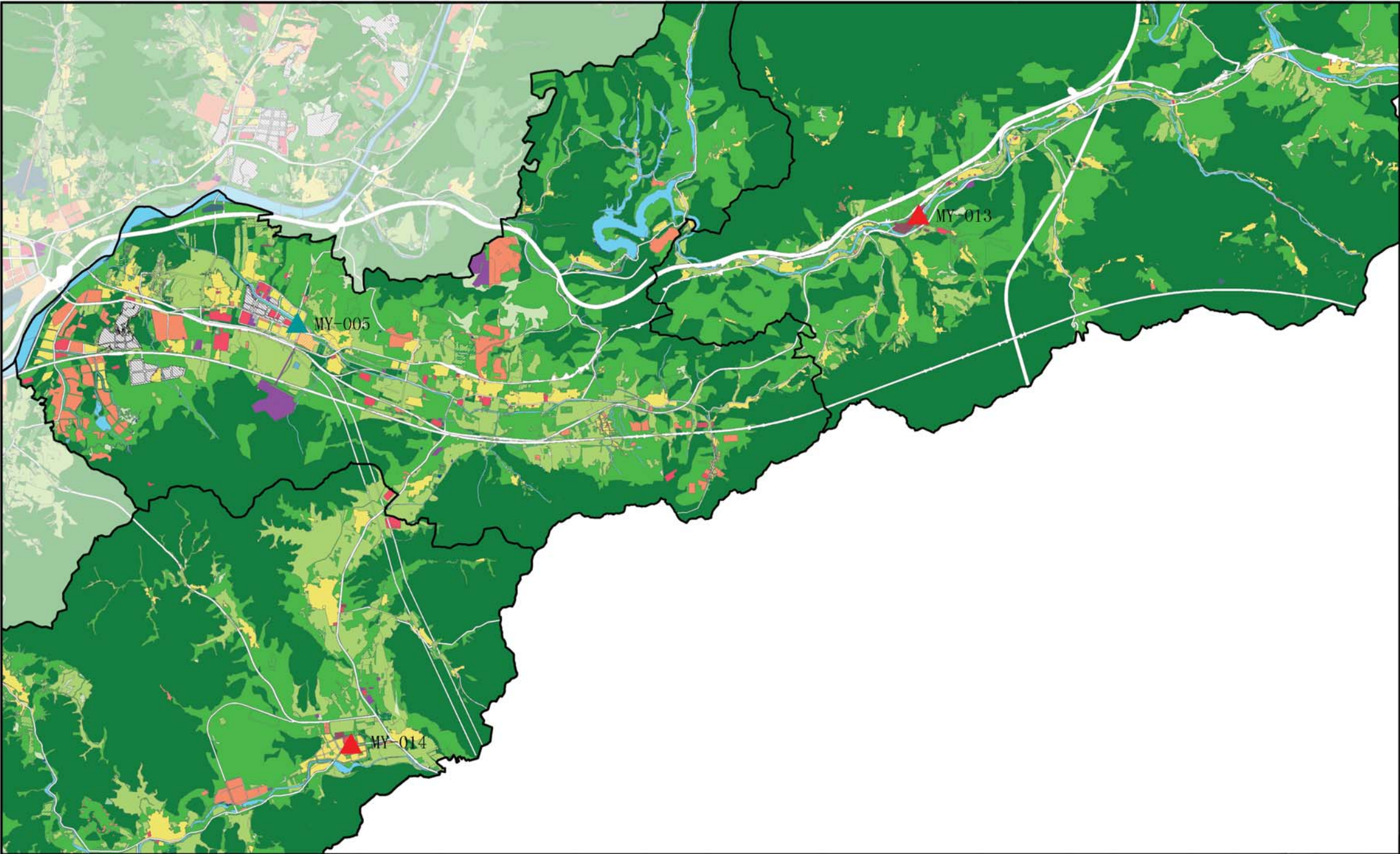
- 街道界
- 急救分中心
- 现状保留B级急救工作站
- 规划新增B级急救工作站
- 居住用地
- 产业用地
- 公共管理与服务设施用地
- 绿地与广场用地
- 道路用地
- 交通设施用地
- 市政设施用地
- 特殊用地
- 城市水域
- 战略留白用地
- 其他建设用地
- 对外交通用地
- 对外交通设施用地
- 水工建筑用地
- 水域沟渠
- 水库水面
- 永久基本农田
- 永久基本农田储备区
- 林草保护区
- 生态混合区
- 自然保留地
- 有条件建设区

序号	急救工作站名称	设施类型	街道/乡	规划地块现状情况	建议方式	依托机构分类	依托机构	依托机构名称	选址位置规划用地性质	规划地块容积率	规划地块用地面积	规划与现状	近期是否优先实施	备注
MY-007	太师屯急救站	现状保留B级急救工作站	太师屯镇	太师屯镇社区卫生服务中心	现状保留扩大面积	依托医疗卫生机构	社区卫生服务中心	太师屯镇社区卫生服务中心	A5	-	2.04	现状	现状	
MY-011	北庄急救站	规划B级急救工作站	北庄镇	北京市密云区北庄镇社区卫生服务中心	近期加设	依托医疗卫生机构	社区卫生服务中心	北京市密云区北庄镇社区卫生服务中心	A5	1	0.35	规划	是	



密云区院前医疗急救设施空间布局专项规划

密云区巨各庄镇、大城子镇、东邵渠镇规划图则

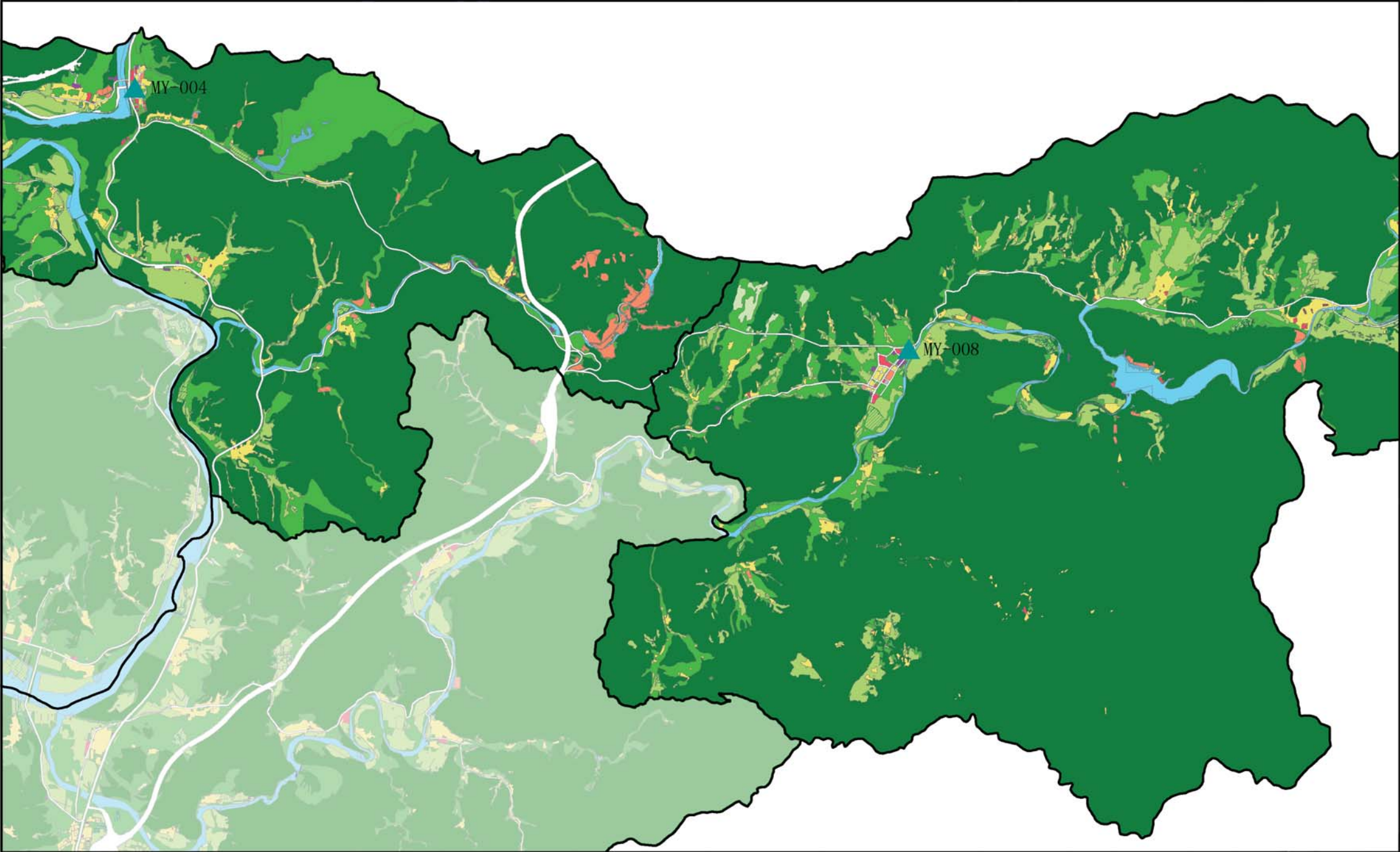


图例

- 街道界
- 急救分中心
- 现状保留B级急救工作站
- 规划新增B级急救工作站
- 居住用地
- 产业用地
- 公共管理与服务设施用地
- 绿地与广场用地
- 道路用地
- 交通设施用地
- 市政设施用地
- 特殊用地
- 城市水域
- 战略留白用地
- 其他建设用地
- 对外交通用地
- 对外交通设施用地
- 水工建筑用地
- 水域沟渠
- 水库水面
- 永久基本农田
- 永久基本农田储备区
- 林草保护区
- 生态混合区
- 自然保留地
- 有条件建设区

序号	急救工作站名称	设施类型	街道/乡	规划地块现状情况	建议方式	依托机构分类	依托机构	依托机构名称	选址位置规划用地性质	规划地块容积率	规划地块用地面积	规划与现状	近期是否优先实施	备注
MY-005	巨各庄急救站	现状保留B级急救工作站	巨各庄镇	巨各庄镇社区卫生服务中心	现状保留扩大面积	依托医疗卫生机构	社区卫生服务中心	巨各庄镇社区卫生服务中心	A5	-	0.68	现状	现状	
MY-013	大城子急救站	规划B级急救工作站	大城子镇	北京市密云区大城子镇社区卫生服务中心	近期加设	依托医疗卫生机构	社区卫生服务中心	北京市密云区大城子镇社区卫生服务中心		-	3.02	规划	是	
MY-014	东邵渠急救站	规划B级急救工作站	东邵渠镇	北京市密云区东邵渠镇社区卫生服务中心	近期加设	依托医疗卫生机构	社区卫生服务中心	北京市密云区东邵渠镇社区卫生服务中心	A5	-	0.44	规划	是	





图例

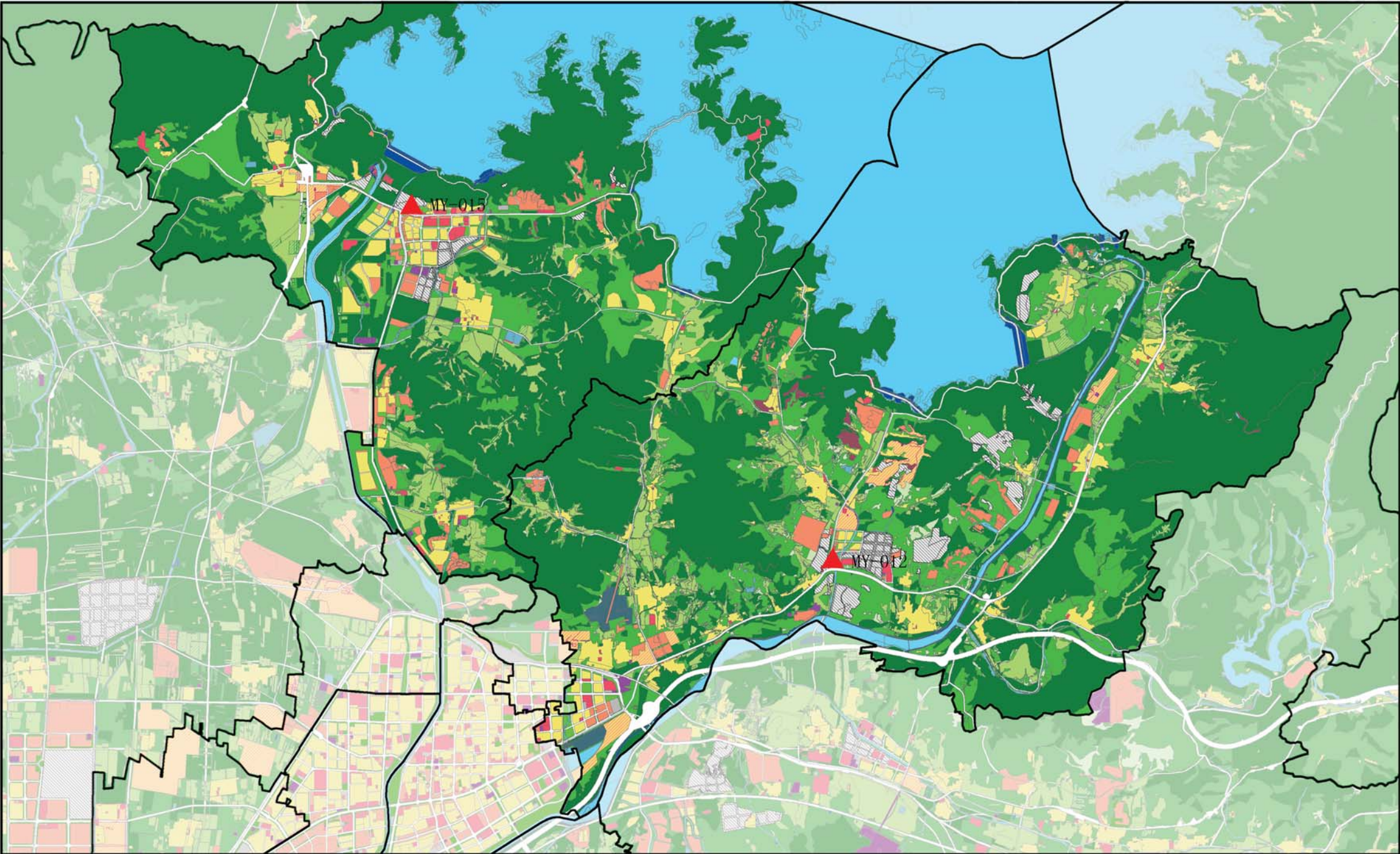
- 街道界
- 急救分中心
- 现状保留B级急救工作站
- 规划新增B级急救工作站
- 居住用地
- 产业用地
- 公共管理与服务设施用地
- 绿地与广场用地
- 道路用地
- 交通设施用地
- 市政设施用地
- 特殊用地
- 城市水域
- 战略留白用地
- 其他建设用地
- 对外交通用地
- 对外交通设施用地
- 水工建筑用地
- 水域沟渠
- 水库水面
- 永久基本农田
- 永久基本农田储备区
- 林草保护区
- 生态混合区
- 自然保留地
- 有条件建设区

序号	急救工作站名称	设施类型	街道/乡	规划地块现状情况	建议方式	依托机构分类	依托机构	依托机构名称	选址位置规划用地性质	规划地块容积率	规划地块用地面积	规划与现状	近期是否优先实施	备注
MY-004	古北口急救站	现状保留B级急救工作站	古北口镇	古北口镇卫生院	现状保留扩大面积	依托医疗卫生机构	社区卫生服务中心	古北口镇社区卫生服务中心	A5	-	0.34	现状	现状	
MY-008	新城子急救站	现状保留B级急救工作站	新城子镇	新城子镇社区卫生服务中心	现状保留扩大面积	依托医疗卫生机构	社区卫生服务中心	新城子镇社区卫生服务中心	A5	-	0.52	现状	现状	



密云区院前医疗急救设施空间布局专项规划

密云区穆家峪镇、溪翁庄镇规划图则



图例

- 街道界
- 急救分中心
- 现状保留B级急救工作站
- 规划新增B级急救工作站
- 居住用地
- 产业用地
- 公共管理与服务设施用地
- 绿地与广场用地
- 道路用地
- 交通设施用地
- 市政设施用地
- 特殊用地
- 城市水域
- 战略留白用地
- 其他建设用地
- 对外交通用地
- 对外交通设施用地
- 水工建筑用地
- 水域沟渠
- 水库水面
- 永久基本农田
- 永久基本农田储备区
- 林草保护区
- 生态混合区
- 自然保留地
- 有条件建设区

序号	急救工作站名称	设施类型	街道/乡	规划地块现状情况	建议方式	依托机构分类	依托机构	依托机构名称	选址位置规划用地性质	规划地块容积率	规划地块用地面积	规划与现状	近期是否优先实施	备注
MY-012	穆家峪急救站	规划B级急救工作站	穆家峪镇	北京市密云区穆家峪镇社区卫生服务中心	近期加设	依托医疗卫生机构	社区卫生服务中心	北京市密云区穆家峪镇社区卫生服务中心	A5	-	0.41	规划	是	
MY-015	溪翁庄急救站	规划B级急救工作站	溪翁庄镇	北京市密云区溪翁庄镇社区卫生服务中心	近期加设	依托医疗卫生机构	社区卫生服务中心	北京市密云区西田各庄镇社区卫生服务中心	A5（战略留白）	0.5	0.97	规划	是	