



北京市院前医疗急救设施空间布局专项规划

(2020年-2022年)

平谷区分册

北京市院前医疗急救设施空间布局专项规划

(2020年-2022年)

平谷区分册



北京市城市规划设计研究院

城乡规划编制资质证书等级：甲级

证书编号：[建]城规编第(141003)

有效期限：自 2014 年 6 月 10 日至 2019 年 12 月 30 日

2019 年 12 月



平谷区分册

院前医疗急救设施空间布局专项规划说明

附图 1: 现状院前医疗急救设施分布示意图

附图 2: 规划院前医疗急救设施分布示意图

附图 3: 近期需实施的院前医疗急救设施分布示意图

街道 / 乡镇规划图则

1 平谷区院前医疗急救设施现状情况

截至2019年2月，平谷区共有急救分中心1处，急救工作站7个，分别为滨河急救工作站、兴谷急救工作站、大华山急救工作站、峪口急救工作站、马坊急救工作站、金海湖急救工作站、夏各庄急救工作站，房屋建筑面积均未达到80平方米以上。详见平谷区附图1。

2 平谷区院前医疗急救设施规划布局方案

经综合分析平谷区现状医疗卫生设施布局、公交场站、停车场等设施布局和公园绿地布局，并与各街乡现状人口进行匹配，同时经过交通路网模型校验后，平谷区院前医疗急救设施规划如下：

（1）急救中心站

平谷区共规划急救中心站1处，为北京急救中心平谷急救中心站，依托现状北京急救中心平谷分中心，该中心现状位于首都医科大学平谷医院内，仍维持原布局。

（2）急救工作站

平谷区共规划急救工作站20处，实现原则上每个街道/乡镇至少1个急救工作站；实现新城地区平峰时段车行10分钟和高峰时段车行10分钟基本全覆盖，且交通便利、出入方便；新城以外地区酌情降低标准，原则上一个乡镇1处；全区急救工作站内救护车总量满足每三万人一辆车的标准。急救工作站实施时尽可能依托现有设施，在现有设施内安排，并保障其使用面积和停车位数量，尽量避免新建或改扩建。具体规划情况如下：

1) 现状保留7处，分别为滨河急救工作站、兴谷急救工作站、大华山急救工作站、峪口急救工作站、马坊急救工作站、金海湖急救工作站、夏各庄急救工作站，均达到B级急救工作站标准。

2) 规划新增急救工作站13处（均为B级急救工作站），均在已有设施内安排，建议尽快实施。

详见平谷区附图2和表14。

平谷区规划的18处急救工作站中有6处与规划存在矛盾，未来需要搬迁，具体为：①山东庄急救工作站，近期依托山东庄镇卫生院设置，因位于规划绿地与广场用地范围内，且远期周边无可依托的医疗卫生机构，故未来结合山东庄镇中心区规划

建设同步选址。②马昌营急救工作站，近期依托马昌营医院设置，因位于规划生态混合区范围内，且远期周边无可依托的医疗卫生机构，故未来结合马昌营镇中心区规划建设同步选址。③王辛庄急救工作站，近期依托王辛庄镇卫生院设置，因位于规划战略留白用地范围内，且远期周边无可依托的医疗卫生机构，故未来结合王辛庄镇中心区规划建设同步选址。④大兴庄急救工作站，近期依托大兴庄镇卫生院设置，因位于规划绿地与广场用地范围内，且远期周边无可依托的医疗卫生机构，故未来结合大兴庄镇中心区规划建设同步选址。⑤镇罗营急救工作站，近期依托镇罗营社区卫生服务中心设置，因位于规划绿地与广场用地范围内，且远期周边无可依托的医疗卫生机构，故未来结合镇罗营镇中心区规划建设同步选址。⑥熊儿寨急救工作站，近期依托熊儿寨乡社区卫生服务中心设置，因位于规划道路用地范围内，且远期周边无可依托的医疗卫生机构，故未来结合熊儿寨乡中心区规划建设同步选址。

平谷区规划的 20 处急救工作站中，现状保留扩大面积 7 处，在建 2 处，建议近期增设 11 处。在 11 处近期增设的急救工作站中，结合所在地区的现状呼叫满足率情况，建议这 11 处急救工作站均优先加快实施，详见平谷区附图 3 和表 14。

（3）实施建议

为了应对实施过程中的不可预计因素，保障急救工作站实施，在各急救工作站建设时，如有更好的选址，区政府和行业主管部门可根据实际情况，在服务半径可覆盖的区域内，对规划的急救工作站的位置进行微调，保证为所在区域居民提供高质量的急救服务即可。同时鼓励条件允许的情况下，人口密集地区的急救工作站由 B 级提升为 A 级，更好地为居民服务。

鼓励急救工作站分时段、多用途使用，积极开展社区宣教，加强急救宣传和培训工作，向周边居民进行急救教育，普及急救知识和技能，提高公众自救互救能力。

平谷区规划急救设施明细表

序号	急救工作站名称	设施类型	街道/乡	规划地块现状情况	建议方式	依托机构分类	依托机构	依托机构名称	选址位置规划用地性质	规划地块容积率	规划地块用地面积(ha)	规划/现状	近期是否优先实施	备注
PG-001	北京急救中心平谷急救中心站	现状保留急救中心站	兴谷街道	首都医科大学平谷医院	现状保留扩大面积	依托医疗卫生机构	综合医院	首都医科大学平谷医院	产业用地		7.26	现状	现状	
PG-002	滨河急救工作站	现状B级急救工作站	滨河街道	岳协医院	现状保留扩大面积	依托医疗卫生机构	综合医院	岳协医院	公共管理与公共服务设施用地		4.31	现状	现状	
PG-003	兴谷急救工作站	现状B级急救工作站	兴谷街道	平谷区中医医院	现状保留扩大面积	依托医疗卫生机构	中医医院	平谷区中医医院	绿地与广场用地		1.14	现状	现状	
PG-004	大华山急救工作站	现状B级急救工作站	大华山镇	大华山镇中心卫生院	现状保留扩大面积	依托医疗卫生机构	卫生院	大华山镇中心卫生院	公共管理与公共服务设施用地		3.49	现状	现状	
PG-005	峪口急救工作站	现状B级急救工作站	峪口镇	峪口医院	现状保留扩大面积	依托医疗卫生机构	综合医院	峪口医院	公共管理与公共服务设施用地		1.39	现状	现状	
PG-006	马坊急救工作站	现状B级急救工作站	马坊镇	马坊医院	现状保留扩大面积	依托医疗卫生机构	综合医院	马坊医院	公共管理与公共服务设施用地		3.34	现状	现状	
PG-007	金海湖急救工作站	现状B级急救工作站	金海湖镇	金海湖医院	现状保留扩大面积	依托医疗卫生机构	综合医院	金海湖医院	公共管理与公共服务设施用地		1.25	现状	现状	
PG-008	夏各庄急救工作站	现状B级急救工作站	夏各庄镇	夏各庄镇卫生院	现状保留扩大面积	依托医疗卫生机构	卫生院	夏各庄镇卫生院	产业用地		3.03	现状	现状	
PG-009	东高村急救工作站	规划B级急救工作站	东高村镇	东高村镇中心卫生院	在建	依托医疗卫生机构	卫生院	东高村镇中心卫生院	公共管理与公共服务设施用地		1.18	规划	在建	
PG-010	南独乐河急救工作站	规划B级急救工作站	南独乐河镇	南独乐河镇中心卫生院	在建	依托医疗卫生机构	卫生院	南独乐河镇中心卫生院	产业用地		1.65	规划	在建	
PG-011	府前西街急救工作站	规划B级急救工作站	滨河街道	滨河街道社区卫生服务中心	近期加设	依托医疗卫生机构	社区卫生服务中心	滨河街道社区卫生服务中心	居住用地		1.09	规划	是	
PG-012	小辛寨急救工作站	规划B级急救工作站	兴谷街道	兴谷街道社区卫生服务中心	近期加设	依托医疗卫生机构	社区卫生服务中心	兴谷街道社区卫生服务中心	公共管理与公共服务设施用地		0.62	规划	是	





序号	急救工作站名称	设施类型	街道/乡	规划地块现状情况	建议方式	依托机构分类	依托机构	依托机构名称	选址位置规划用地性质	规划地块容积率	规划地块用地面积(ha)	规划/现状	近期是否优先实施	备注
PG-013	平谷镇急救工作站	规划B级急救工作站	平谷镇	平谷镇社区卫生服务中心	近期加设	依托医疗卫生机构	社区卫生服务中心	平谷镇社区卫生服务中心	公共管理与公共服务设施用地		0.28	规划	是	
PG-014	山东庄急救工作站	规划B级急救工作站	山东庄镇	山东庄镇卫生院	近期加设 远期搬迁	依托医疗卫生机构	卫生院	山东庄镇卫生院	绿地与广场用地		0.5	规划	是	未来随山东庄镇中心区规划建设同步选址
PG-015	马昌营急救工作站	规划B级急救工作站	马昌营镇	马昌营医院	近期加设 远期搬迁	依托医疗卫生机构	综合医院	马昌营医院	生态混合区		22.93	规划	是	未来随马昌营镇中心区规划建设同步选址
PG-016	王辛庄急救工作站	规划B级急救工作站	王辛庄镇	王辛庄镇卫生院	近期加设 远期搬迁	依托医疗卫生机构	卫生院	王辛庄镇卫生院	战略留白用地		14.07	规划	是	未来随王辛庄镇中心区规划建设同步选址
PG-017	大兴庄急救工作站	规划B级急救工作站	大兴庄镇	大兴庄镇卫生院	近期加设 远期搬迁	依托医疗卫生机构	卫生院	大兴庄镇卫生院	绿地与广场用地		0.89	规划	是	未来随大兴庄镇中心区规划建设同步选址
PG-018	刘家店急救工作站	规划B级急救工作站	刘家店镇	刘家店镇卫生院	近期加设	依托医疗卫生机构	卫生院	刘家店镇卫生院	居住用地		3.94	规划	是	
PG-019	镇罗营急救工作站	规划B级急救工作站	镇罗营镇	镇罗营社区卫生服务中心	近期加设 远期搬迁	依托医疗卫生机构	社区卫生服务中心	镇罗营社区卫生服务中心	绿地与广场用地		0.3	规划	是	未来随镇罗营镇中心区规划建设同步选址
PG-020	黄松峪急救工作站	规划B级急救工作站	黄松峪乡	黄松峪乡社区卫生服务中心	近期加设	依托医疗卫生机构	社区卫生服务中心	黄松峪乡社区卫生服务中心	公共管理与公共服务设施用地		0.4	规划	是	
PG-021	熊儿寨急救工作站	规划B级急救工作站	熊儿寨乡	熊儿寨乡社区卫生服务中心	近期加设 远期搬迁	依托医疗卫生机构	社区卫生服务中心	熊儿寨乡社区卫生服务中心	道路用地		0.24	规划	是	未来随熊儿寨乡中心区规划建设同步选址

平谷区院前医疗急救设施空间布局专项规划

附图1：平谷区现状院前医疗急救设施分布示意图

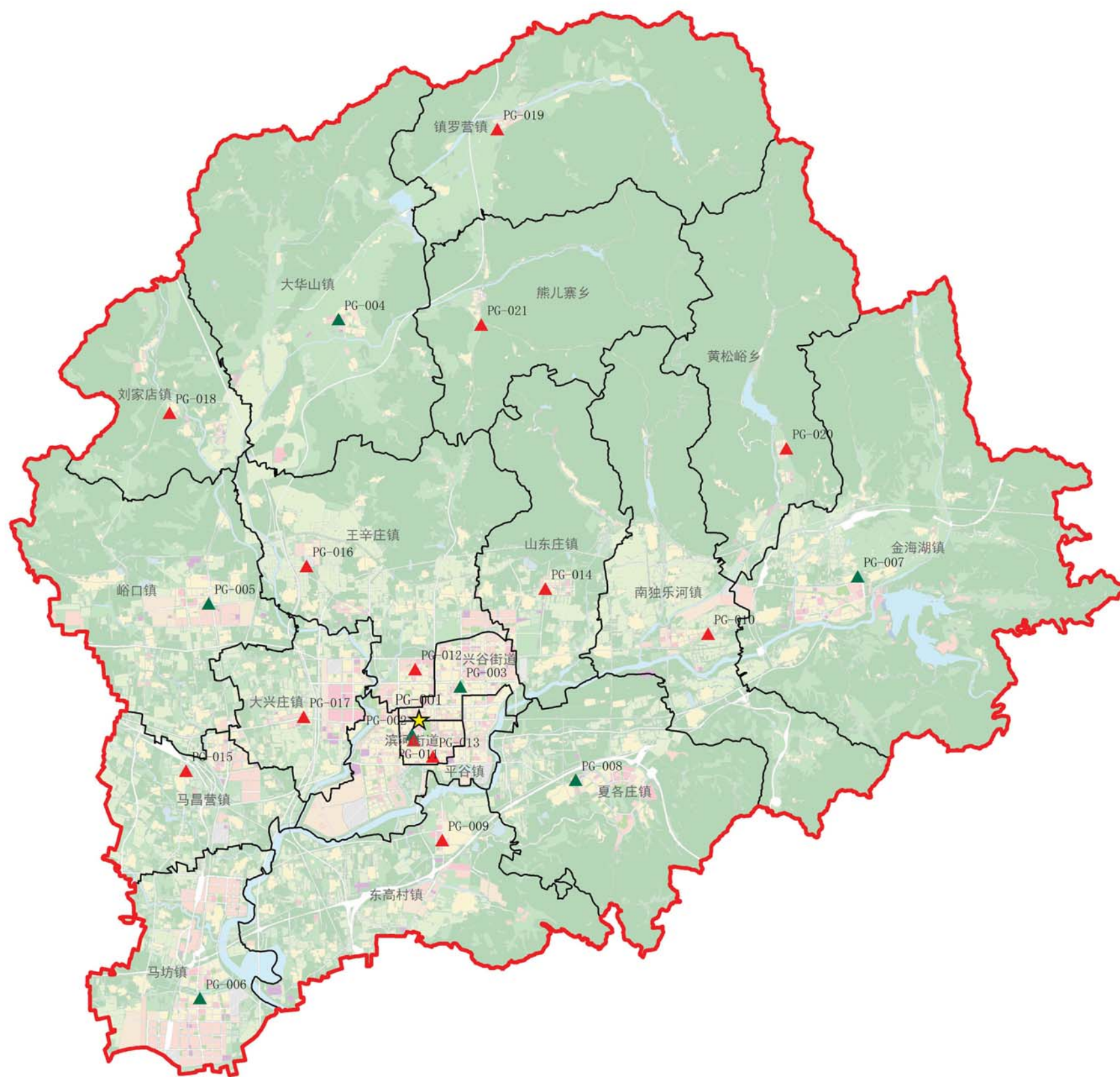


图例

-  区界
-  街道界
-  急救分中心
-  现状不达标急救工作站

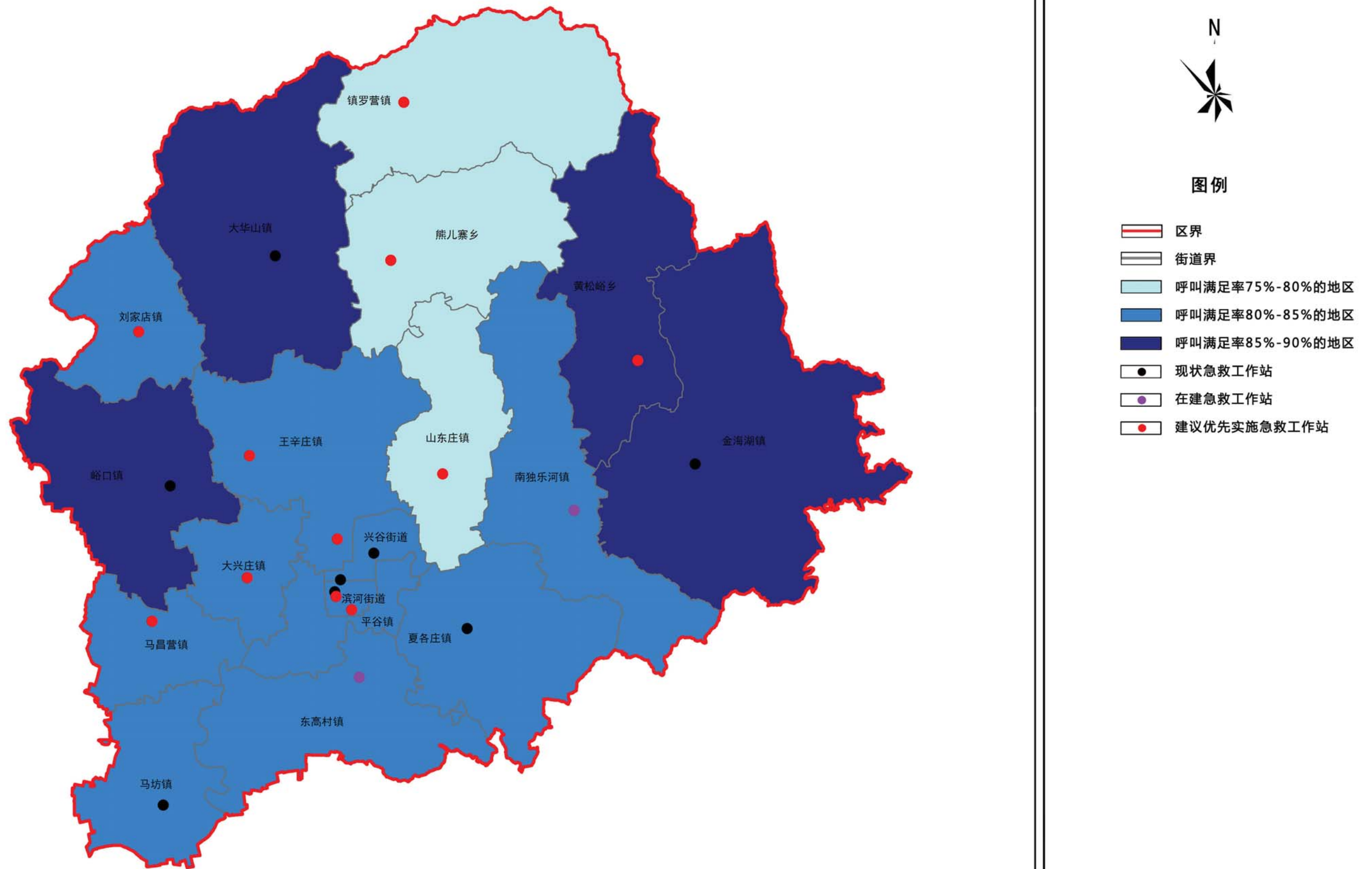
平谷区院前医疗急救设施空间布局专项规划

附图2：平谷区规划院前医疗急救设施分布示意图



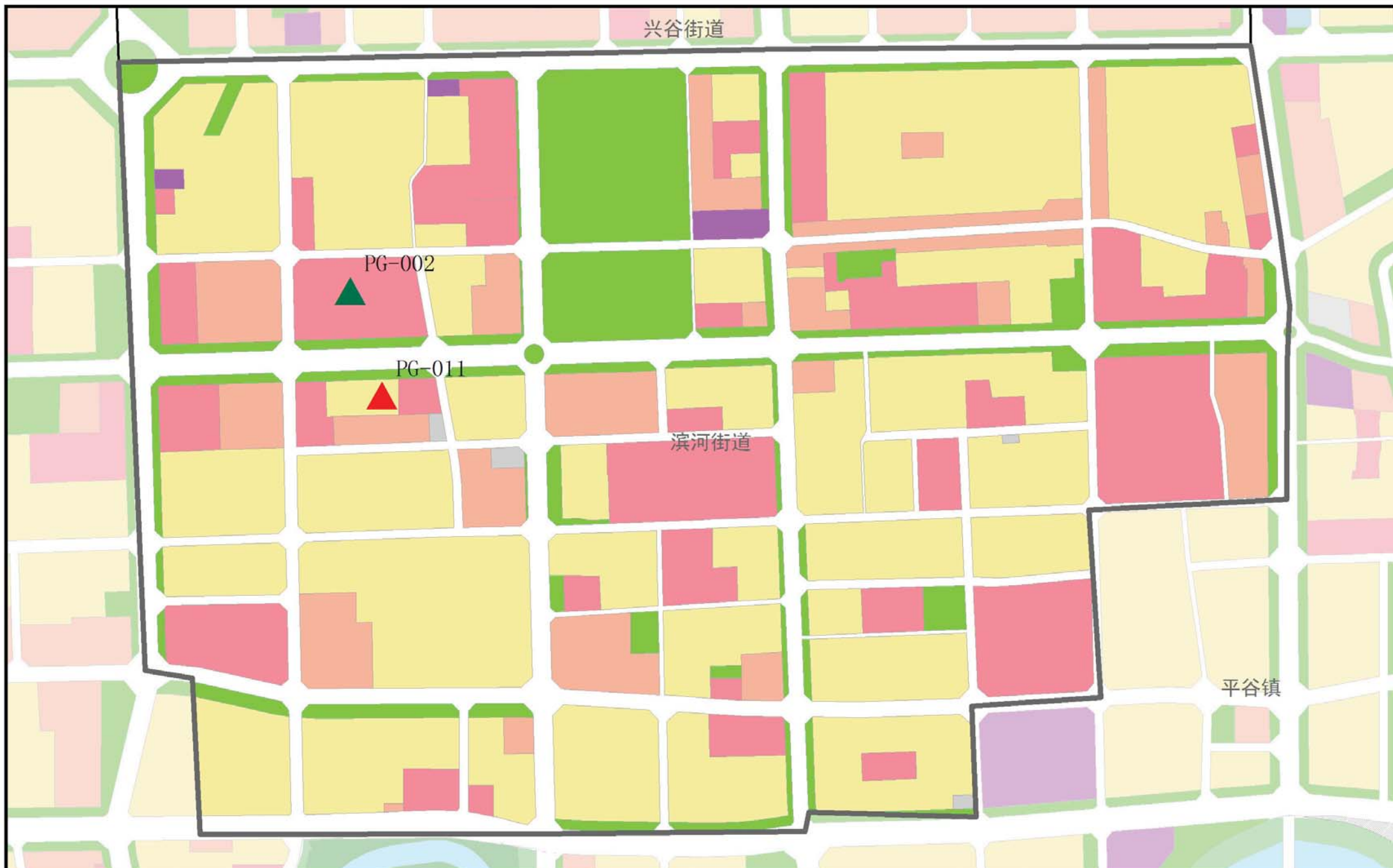
图例

-  区界
-  街道界
-  急救中心站
-  现状B级急救工作站
-  规划B级急救工作站



平谷区院前医疗急救设施空间布局专项规划

平谷区滨河街道规划图则



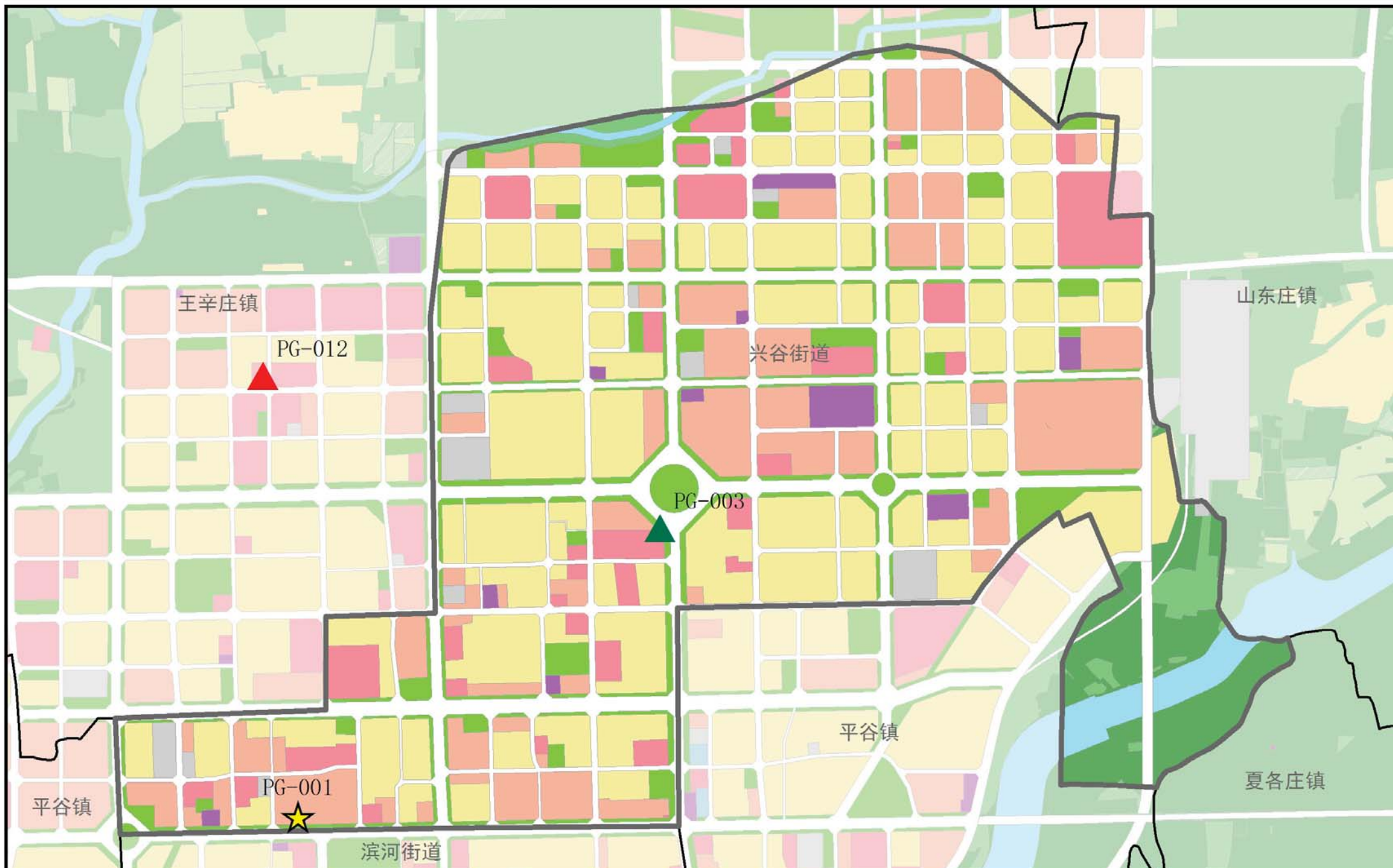
图例

- 街道界
- 急救中心站
- 现状保留B级急救工作站
- 规划新增B级急救工作站
- 居住用地
- 产业用地
- 公共管理与公共服务设施用地
- 绿地与广场用地
- 道路用地
- 交通设施用地
- 市政设施用地
- 特殊用地
- 城市水域
- 其他建设用地
- 水工建筑用地
- 水域沟渠
- 生态混合区
- 林草保护区
- 自然保留地
- 永久基本农田
- 基本农田整治区
- 战略留白用地
- 有条件建设区

序号	急救工作站名称	设施类型	街道/乡镇	规划地块现状情况	设置方式	依托机构分类	依托机构	依托机构名称	选址位置 规划用地 性质	规划地 块容积 率	规划地 块用 地面积	规划与 现状	近期是否 优先实施	备注
PG-002	滨河急救工作站	现状B级急救工作站	滨河街道	岳协医院	现状保留 扩大面积	依托医疗卫生机构	综合医院	岳协医院	公共管理 与公共 服务设施用	0	4.31	现状	现状	
PG-011	府前西街急救工作站	规划B级急救工作站	滨河街道	滨河街道社区卫生服务中心	近期加设	依托医疗卫生机构	社区卫生服务中心	滨河街道社区卫生服务中心	居住用地	0	1.09	规划	是	

平谷区院前医疗急救设施空间布局专项规划

平谷区兴谷街道规划图则



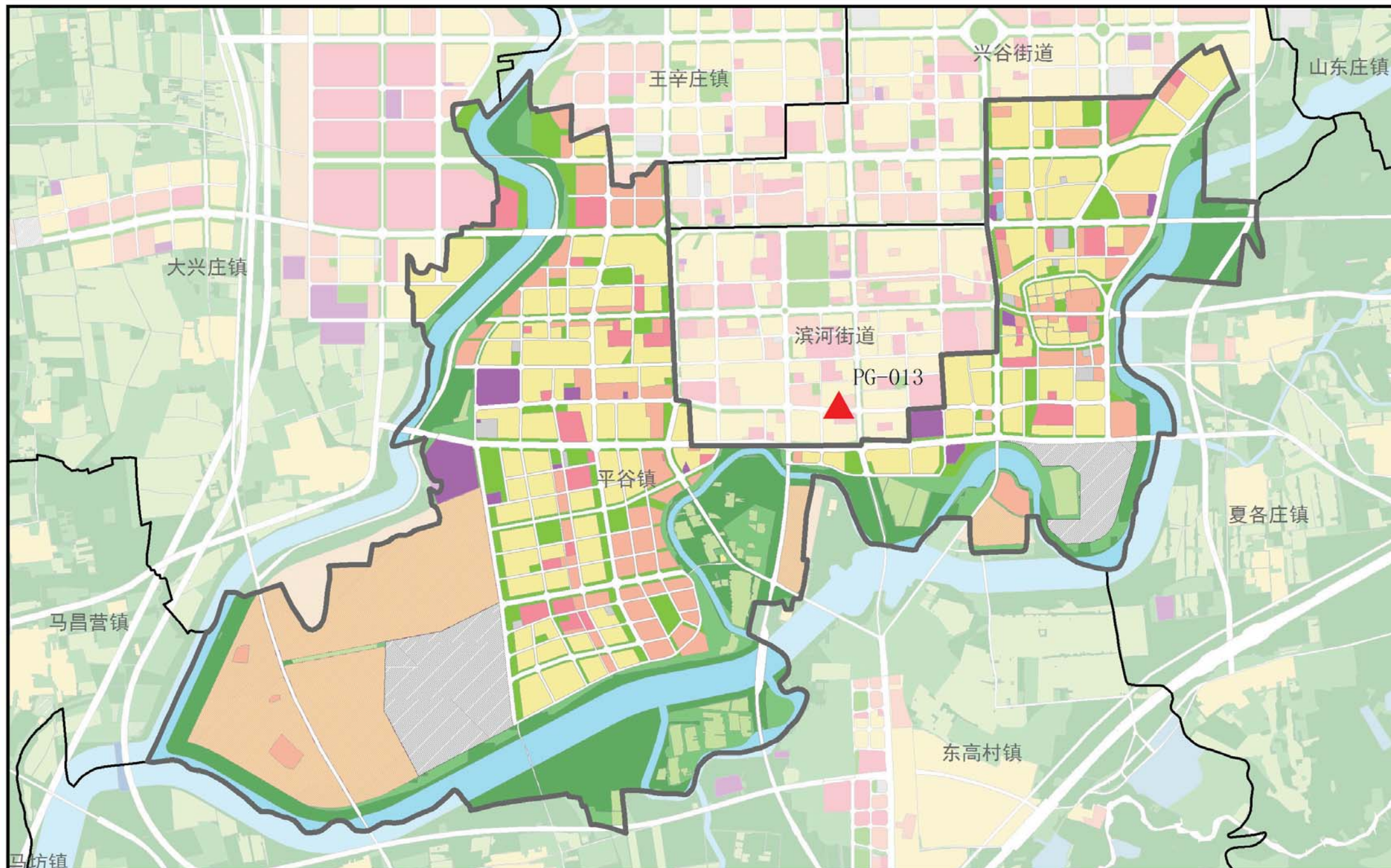
图例

- 街道界
- 急救中心站
- 现状保留B级急救工作站
- 规划新增B级急救工作站
- 居住用地
- 产业用地
- 公共管理与公共服务设施用地
- 绿地与广场用地
- 道路用地
- 交通设施用地
- 市政设施用地
- 特殊用地
- 城市水域
- 其他建设用地
- 水工建筑用地
- 水域沟渠
- 生态混合区
- 林草保护区
- 自然保留地
- 永久基本农田
- 基本农田整治区
- 战略留白用地
- 有条件建设区

序号	急救工作站名称	设施类型	街道/乡镇	规划地块现状情况	设置方式	依托机构分类	依托机构	依托机构名称	选址位置 规划用地 性质	规划地 块容积 率	规划地 块用 地面积	规划与 现状	近期是否 优先实施	备注
PG-001	北京急救中心平谷急救中心站	现状保留急救中心站	兴谷街道	首都医科大学平谷医院	现状保留	依托医疗卫生机构	综合医院	首都医科大学平谷医院	产业用地	0	7.26	现状	现状	
PG-003	兴谷急救工作站	现状B级急救工作站	兴谷街道	平谷区中医医院	现状保留 扩大面积	依托医疗卫生机构	中医医院	平谷区中医医院	绿地与广场用地	0	1.14	现状	现状	
PG-012	小辛寨急救工作站	规划B级急救工作站	兴谷街道	兴谷街道社区卫生服务中心	近期加设	依托医疗卫生机构	社区卫生服务中心	兴谷街道社区卫生服务中心	公共管理与公共服务设施用地	0	0.62	规划	是	

平谷区院前医疗急救设施空间布局专项规划

平谷区平谷镇规划图则



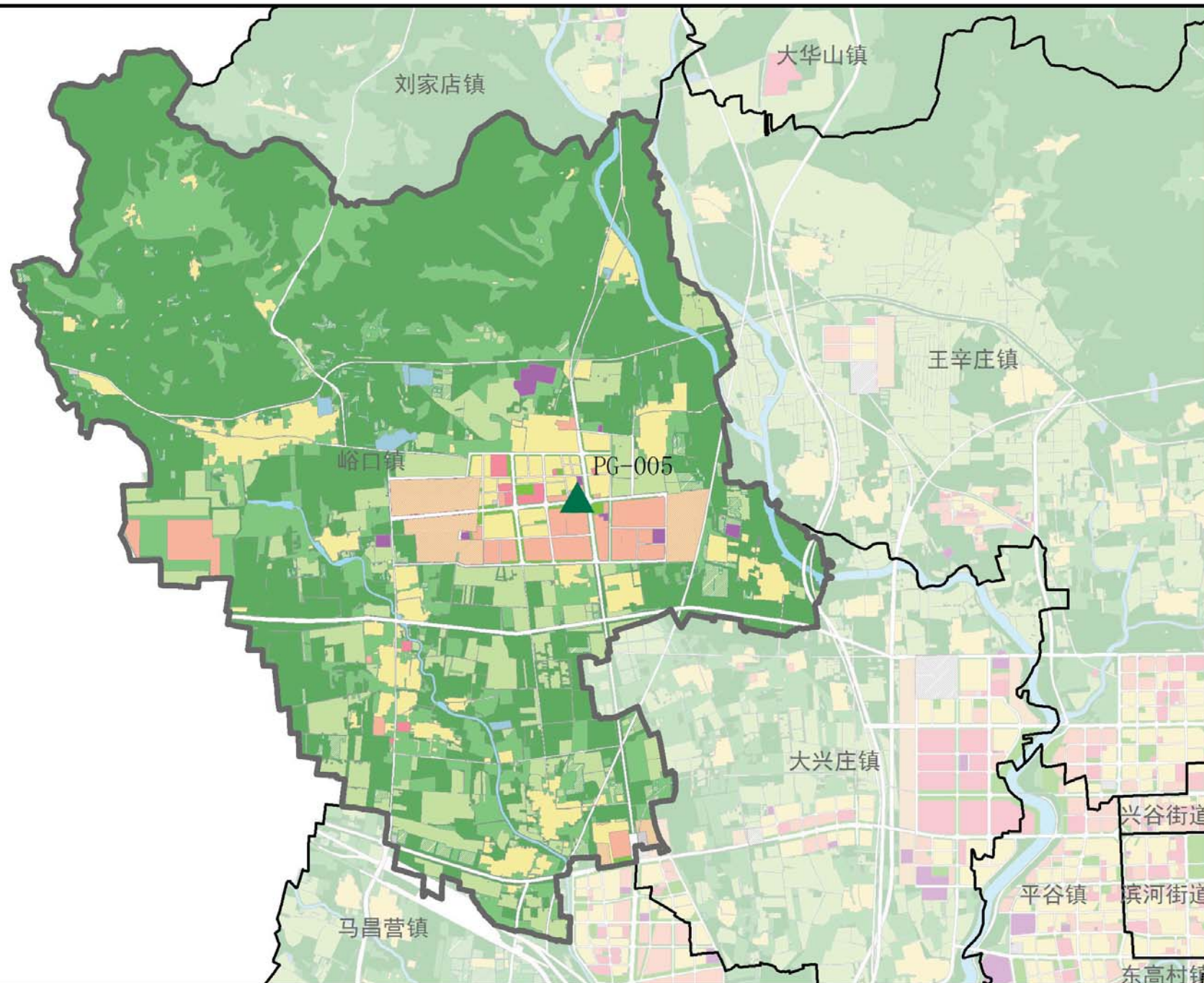
图例

- 街道界
- 急救中心站
- 现状保留B级急救工作站
- 规划新增B级急救工作站
- 居住用地
- 产业用地
- 公共管理与公共服务设施用地
- 绿地与广场用地
- 道路用地
- 交通设施用地
- 市政设施用地
- 特殊用地
- 城市水域
- 其他建设用地
- 水工建筑用地
- 水域沟渠
- 生态混合区
- 林草保护区
- 自然保留地
- 永久基本农田
- 基本农田整理区
- 战略留白用地
- 有条件建设区

序号	急救工作站名称	设施类型	街道/乡镇	规划地块现状情况	设置方式	依托机构分类	依托机构	依托机构名称	选址位置 规划用地 性质	规划地 块容积 率	规划地 块用地 面积	规划与 现状	近期是否 优先实施	备注
PG-013	平谷镇急救工作站	规划B级急救工作站	平谷镇	平谷镇社区卫生服务中心	近期加设	依托医疗卫生机构	社区卫生服务中心	平谷镇社区卫生服务中心	公共管理 与公共服 务设施用	0	0.28	规划	是	

平谷区院前医疗急救设施空间布局专项规划

平谷区峪口镇规划图则



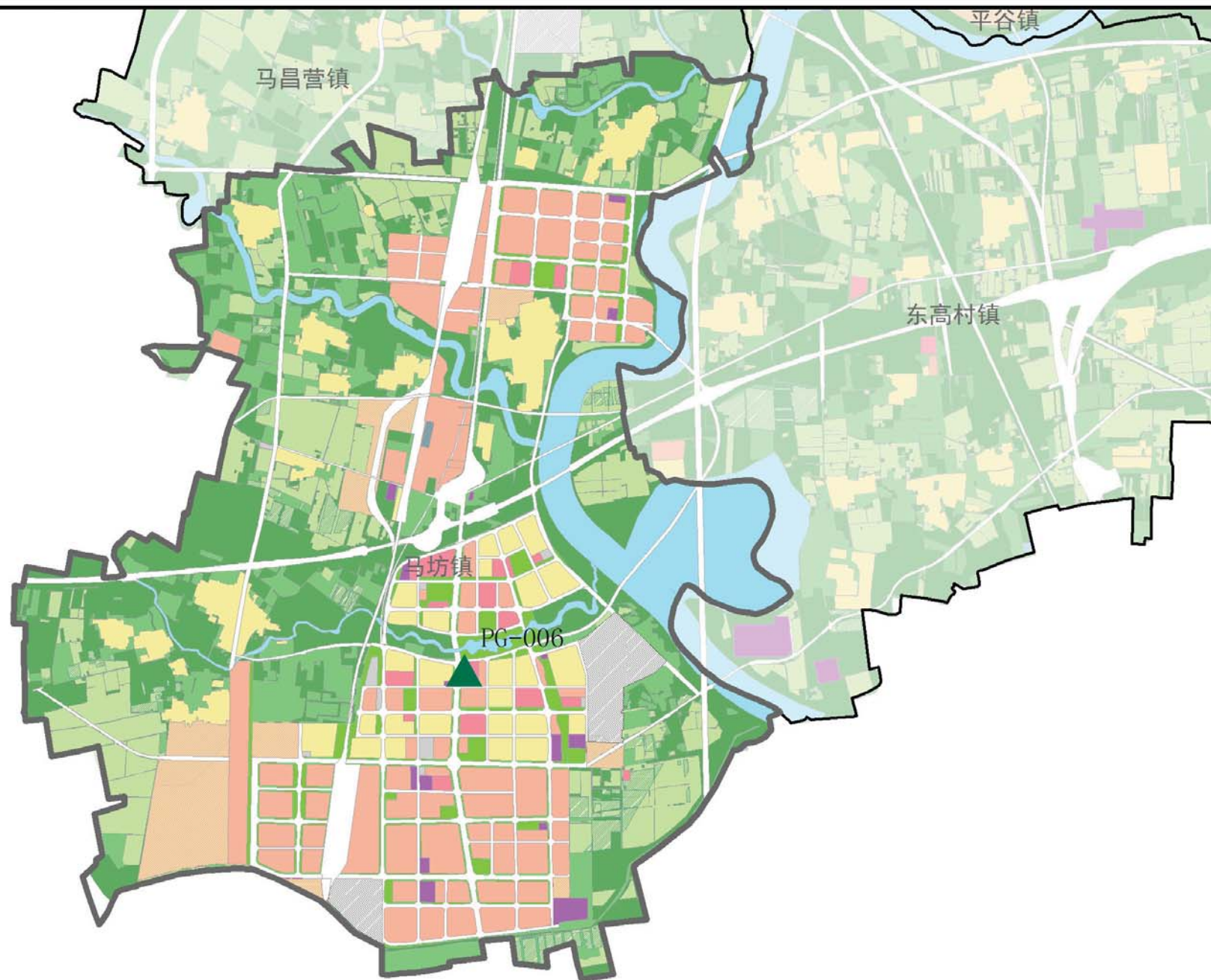
图例

- 街道界
- 急救中心站
- 现状保留B级急救工作站
- 规划新增B级急救工作站
- 居住用地
- 产业用地
- 公共管理与公共服务设施用地
- 绿地与广场用地
- 道路用地
- 交通设施用地
- 市政设施用地
- 特殊用地
- 城市水域
- 其他建设用地
- 水工建筑用地
- 水域沟渠
- 生态混合区
- 林草保护区
- 自然保留地
- 永久基本农田
- 基本农田整理区
- 战略留白用地
- 有条件建设区

序号	急救工作站名称	设施类型	街道/乡镇	规划地块现状情况	设置方式	依托机构分类	依托机构	依托机构名称	选址位置 规划用地 性质	规划地 块容积 率	规划地 块用地 面积	规划与 现状	近期是否 优先实施	备注
PG-005	峪口急救工作站	现状B级急救工作站	峪口镇	峪口医院	现状保留 扩大面积	依托医疗卫生机构	综合医院	峪口医院	公共管理 与公共服 务设施用	0	1.39	现状	现状	

平谷区院前医疗急救设施空间布局专项规划

平谷区马坊镇规划图则



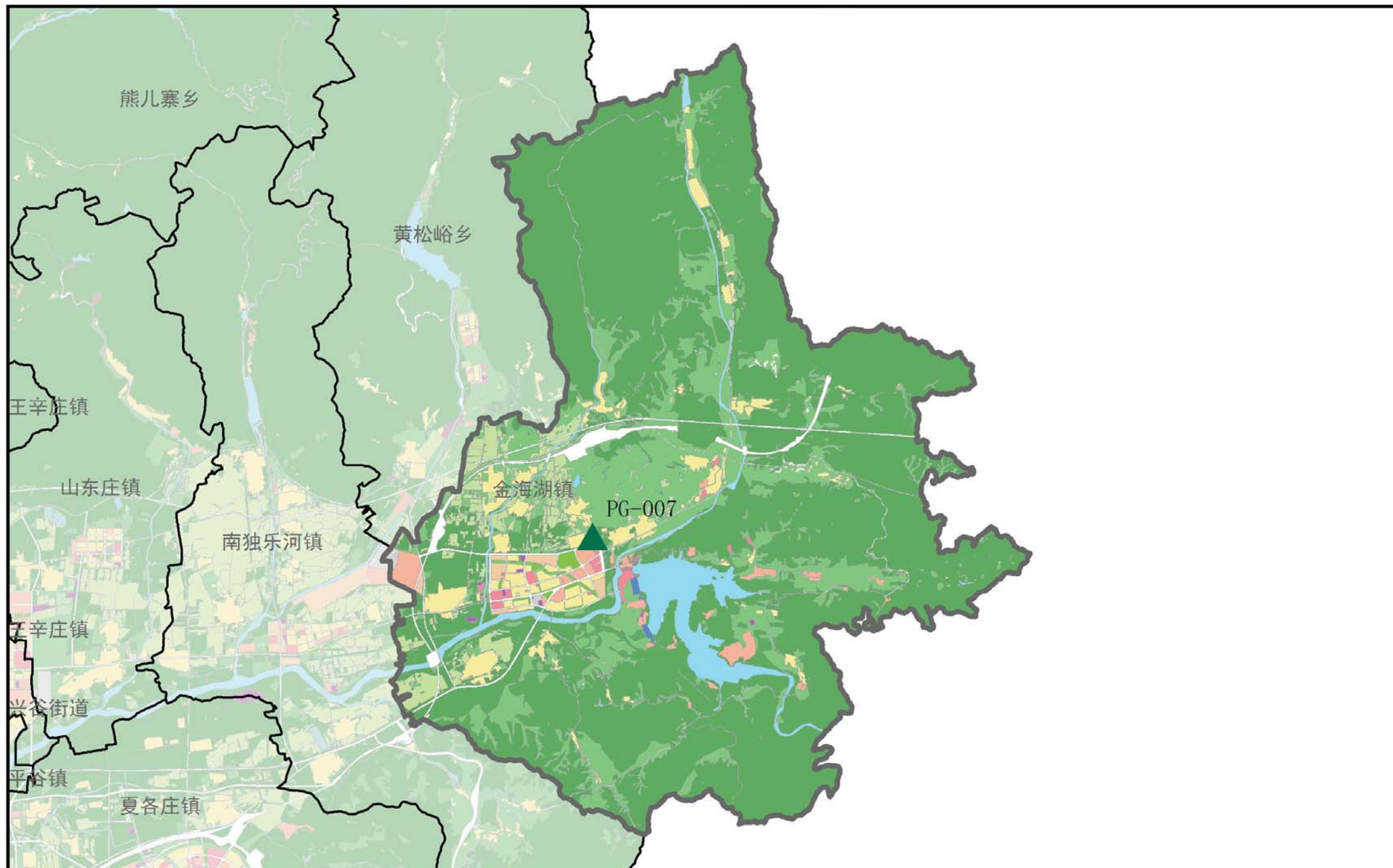
图例

- 街道界
- 急救中心站
- 现状保留B级急救工作站
- 规划新增B级急救工作站
- 居住用地
- 产业用地
- 公共管理与公共服务设施用地
- 绿地与广场用地
- 道路用地
- 交通设施用地
- 市政设施用地
- 特殊用地
- 城市水域
- 其他建设用地
- 水工建筑用地
- 水域沟渠
- 生态混合区
- 林草保护区
- 自然保留地
- 永久基本农田
- 基本农田整理区
- 战略留白用地
- 有条件建设区

序号	急救工作站名称	设施类型	街道/乡镇	规划地块现状情况	设置方式	依托机构分类	依托机构	依托机构名称	选址位置 规划用地 性质	规划地 块容积 率	规划地 块用地 面积	规划与 现状	近期是否 优先实施	备注
PG-006	马坊急救工作站	现状B级急救工作站	马坊镇	马坊医院	现状保留 扩大面积	依托医疗卫生机构	综合医院	马坊医院	公共管理 与公共服 务设施用	0	3.34	现状	现状	

平谷区院前医疗急救设施空间布局专项规划

平谷区金海湖镇规划图则



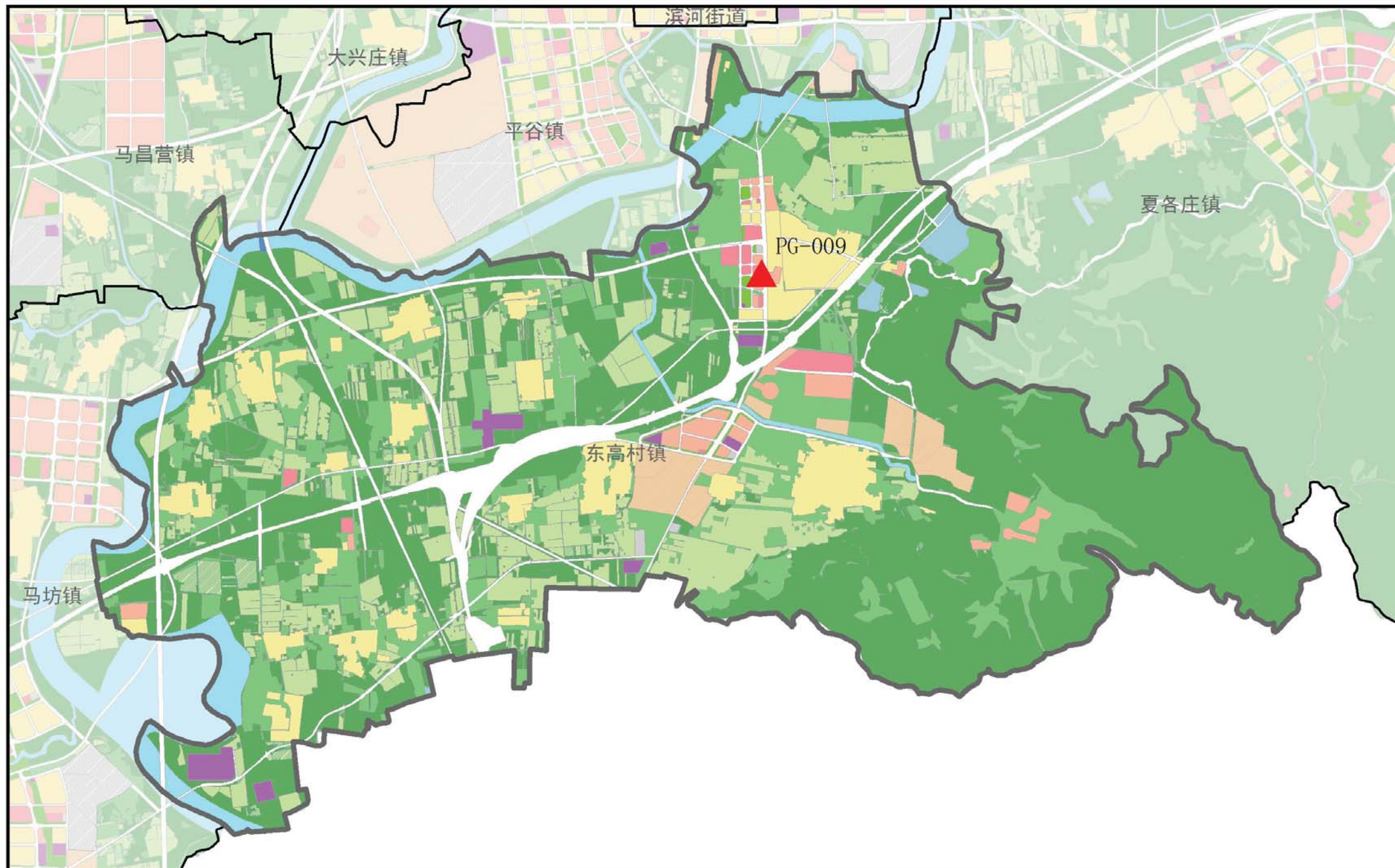
图例

- 街道界
- 急救中心站
- 现状保留B级急救工作站
- 规划新增B级急救工作站
- 居住用地
- 产业用地
- 公共管理与公共服务设施用地
- 绿地与广场用地
- 道路用地
- 交通设施用地
- 市政设施用地
- 特殊用地
- 城市水域
- 其他建设用地
- 水工建筑用地
- 水域沟渠
- 生态混合区
- 林草保护区
- 自然保留地
- 永久基本农田
- 基本农田整理区
- 战略留白用地
- 有条件建设区

序号	急救工作站名称	设施类型	街道/乡镇	规划地块现状情况	设置方式	依托机构分类	依托机构	依托机构名称	选址位置 规划用地 性质	规划地 块容积 率	规划地 块用 地面积	规划与 现状	近期是否 优先实施	备注
PG-007	金海湖急救工作站	现状B级急救工作站	金海湖镇	金海湖医院	现状保留 扩大面积	依托医疗卫生机构	综合医院	金海湖医院	公共管理 与公共服 务设施用	0	1.25	现状	现状	

平谷区院前医疗急救设施空间布局专项规划

平谷区东高村镇规划图则



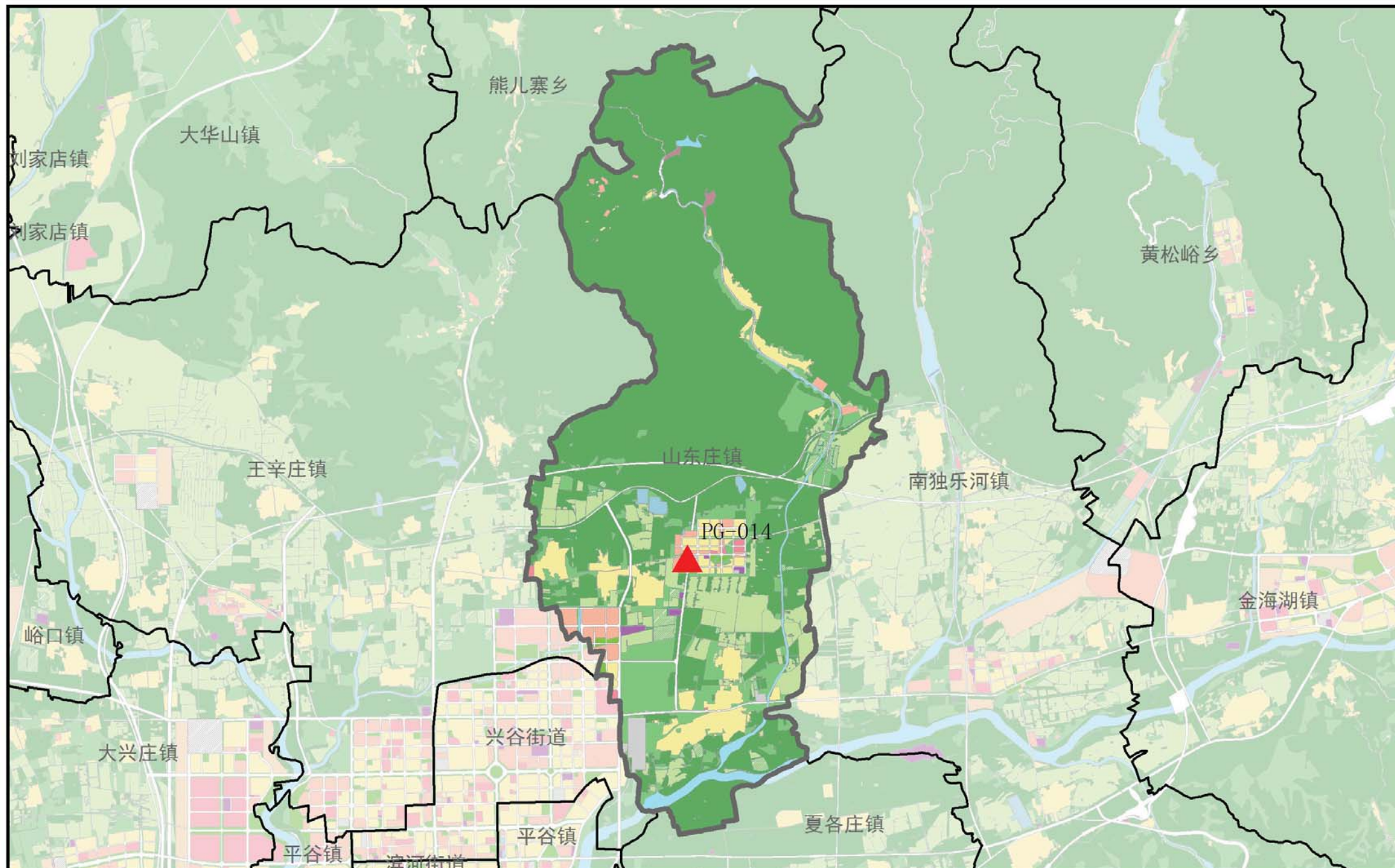
图例

- 街道界
- 急救中心站
- 现状保留B级急救工作站
- 规划新增B级急救工作站
- 居住用地
- 产业用地
- 公共管理与公共服务设施用地
- 绿地与广场用地
- 道路用地
- 交通设施用地
- 市政设施用地
- 特殊用地
- 城市水域
- 其他建设用地
- 水工建筑用地
- 水域沟渠
- 生态混合区
- 林草保护区
- 自然保留地
- 永久基本农田
- 基本农田整理区
- 战略留白用地
- 有条件建设区

序号	急救工作站名称	设施类型	街道/乡镇	规划地块现状情况	设置方式	依托机构分类	依托机构	依托机构名称	选址位置 规划用地 性质	规划地 块容积 率	规划地块 用地面积	规划与 现状	近期是否 优先实施	备注
PG-009	东高村急救工作站	规划B级急救工作站	东高村镇	东高村镇中心卫生院	在建	依托医疗卫生机构	卫生院	东高村镇中心卫生院	公共管理 与公共服 务设施用	0	1.18	规划	在建	

平谷区院前医疗急救设施空间布局专项规划

平谷区山东庄镇规划图则



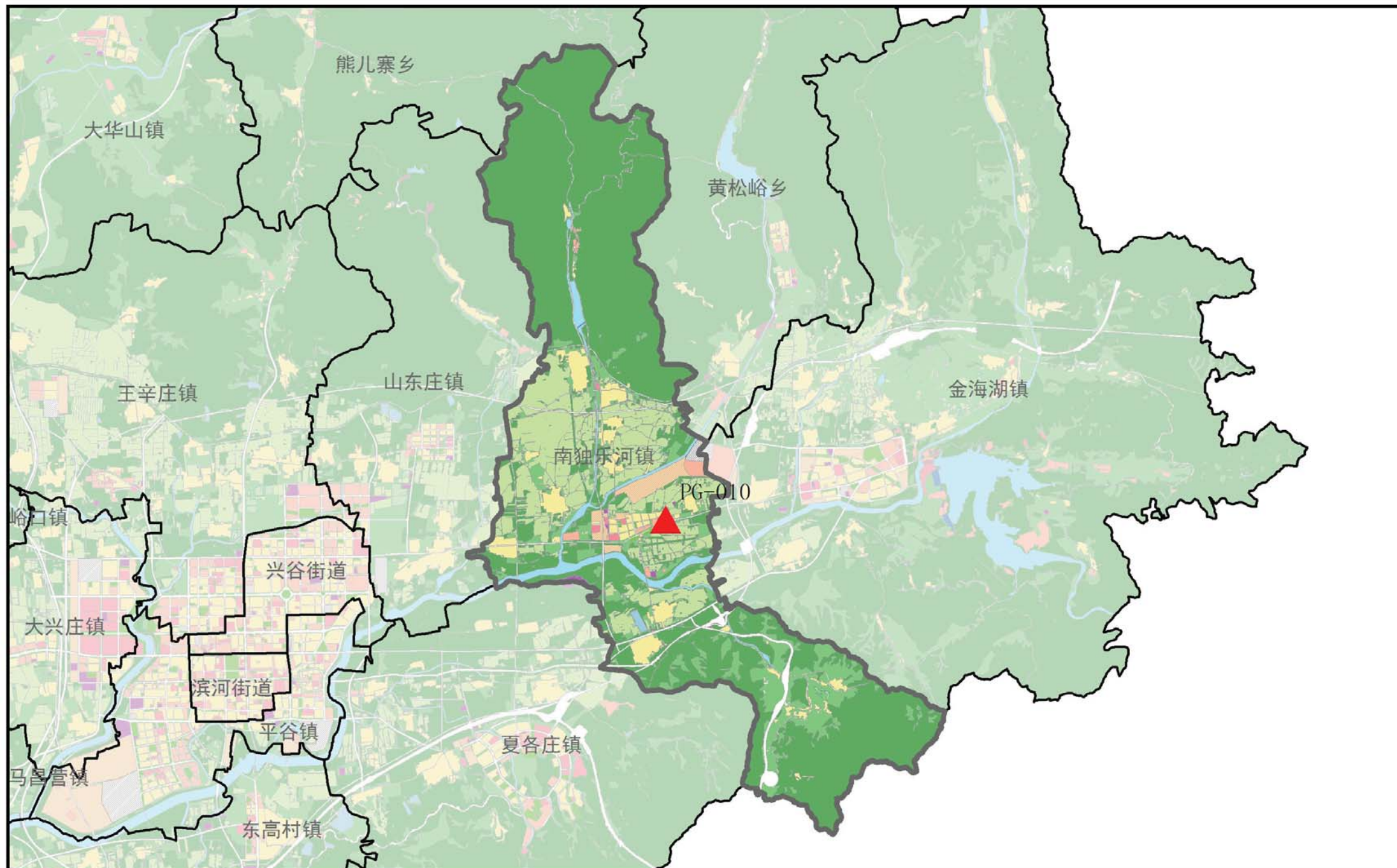
图例

- 街道界
- 急救中心站
- 现状保留B级急救工作站
- 规划新增B级急救工作站
- 居住用地
- 产业用地
- 公共管理与公共服务设施用地
- 绿地与广场用地
- 道路用地
- 交通设施用地
- 市政设施用地
- 特殊用地
- 城市水域
- 其他建设用地
- 水工建筑用地
- 水域沟渠
- 生态混合区
- 林草保护区
- 自然保留地
- 永久基本农田
- 基本农田整备区
- 战略留白用地
- 有条件建设区

序号	急救工作站名称	设施类型	街道/乡镇	规划地块现状情况	设置方式	依托机构分类	依托机构	依托机构名称	选址位置 规划用地 性质	规划地 块容积 率	规划地 块用 地面积	规划 与 现状	近期是否 优先实施	备注
PG-014	山东庄急救工作站	规划B级急救工作站	山东庄镇	山东庄镇卫生院	近期加设 远期搬迁	依托医疗卫生机构	卫生院	山东庄镇卫生院	绿地与广 场用地	0	0.5	规划	是	未来随山东庄镇中心区规 规划建设同步选址

平谷区院前医疗急救设施空间布局专项规划

平谷区南独乐河镇规划图则



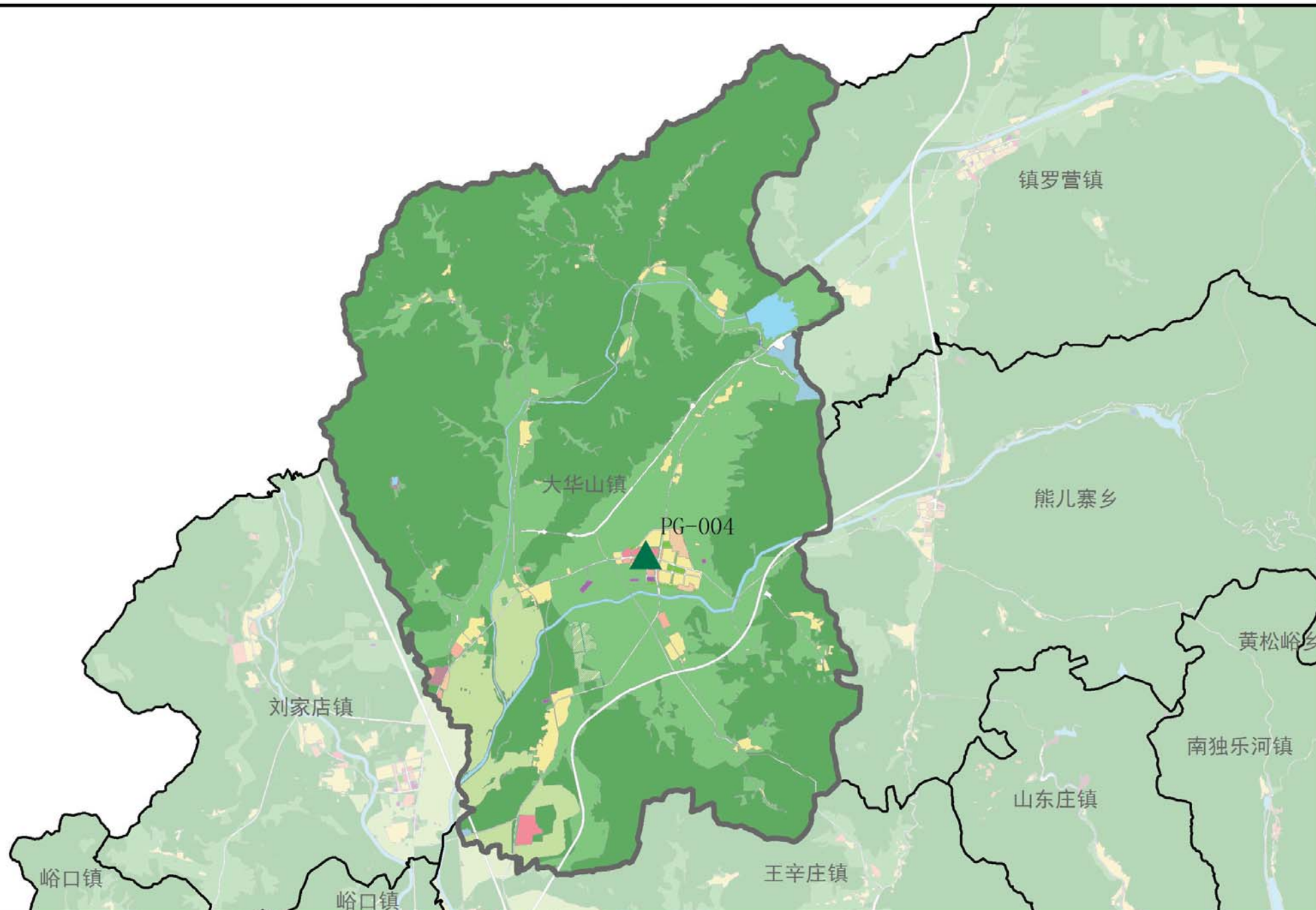
图例

- 街道界
- 急救中心站
- 现状保留B级急救工作站
- 规划新增B级急救工作站
- 居住用地
- 产业用地
- 公共管理与公共服务设施用地
- 绿地与广场用地
- 道路用地
- 交通设施用地
- 市政设施用地
- 特殊用地
- 城市水域
- 其他建设用地
- 水工建筑用地
- 水域沟渠
- 生态混合区
- 林草保护区
- 自然保留地
- 永久基本农田
- 基本农田整治区
- 战略留白用地
- 有条件建设区

序号	急救工作站名称	设施类型	街道/乡镇	规划地块现状情况	设置方式	依托机构分类	依托机构	依托机构名称	选址位置 规划用地 性质	规划地 块容积 率	规划地块 用地面积	规划与 现状	近期是否 优先实施	备注
PG-010	南独乐河急救工作站	规划B级急救工作站	南独乐河镇	南独乐镇中心卫生院	在建	依托医疗卫生机构	卫生院	南独乐镇中心卫生院	产业用地	0	1.65	规划	在建	

平谷区院前医疗急救设施空间布局专项规划

平谷区大华山镇规划图则



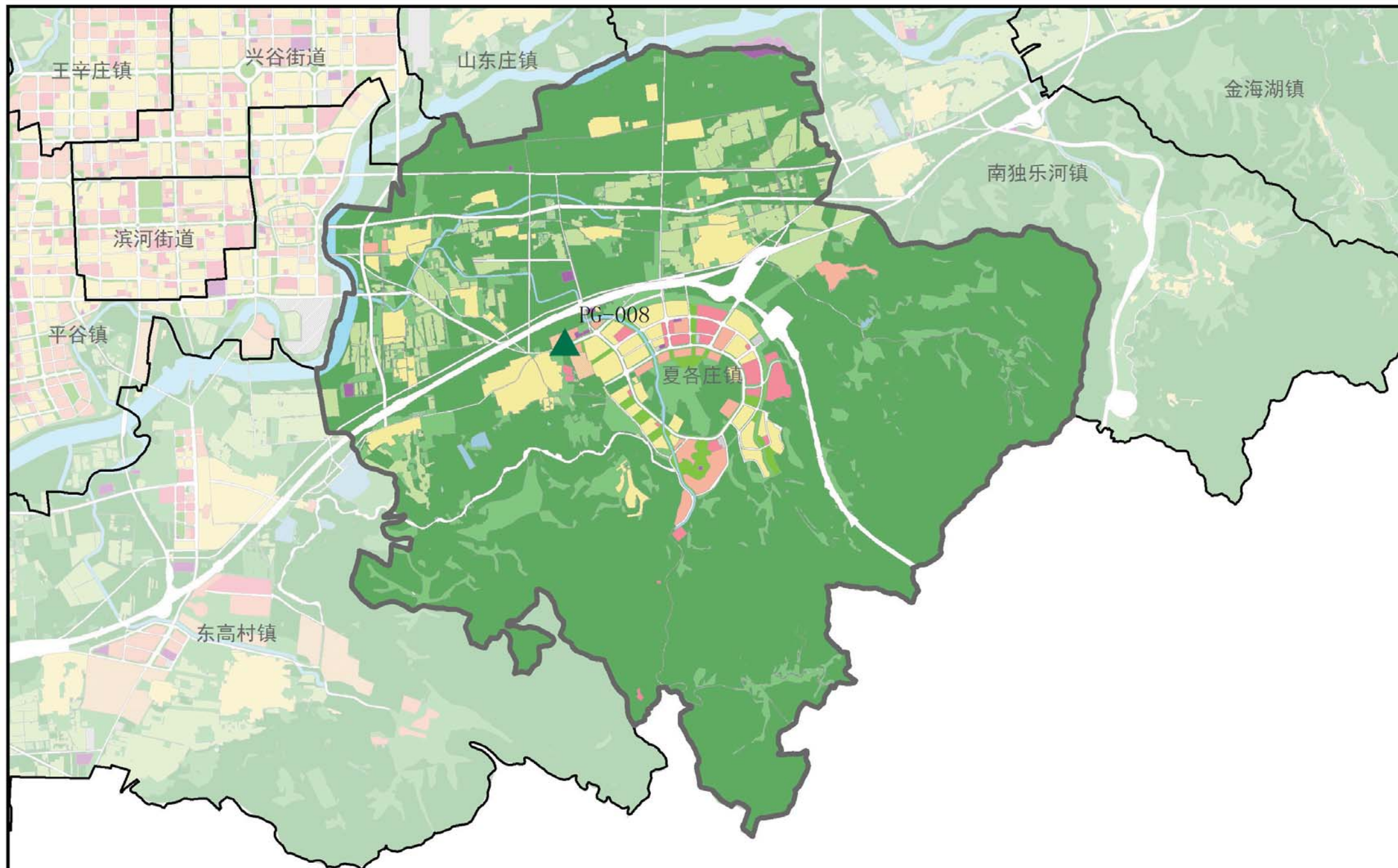
图例

- 街道界
- 急救中心站
- 现状保留B级急救工作站
- 规划新增B级急救工作站
- 居住用地
- 产业用地
- 公共管理与公共服务设施用地
- 绿地与广场用地
- 道路用地
- 交通设施用地
- 市政设施用地
- 特殊用地
- 城市水域
- 其他建设用地
- 水工建筑用地
- 水域沟渠
- 生态混合区
- 林草保护区
- 自然保留地
- 永久基本农田
- 基本农田整理区
- 战略留白用地
- 有条件建设区

序号	急救工作站名称	设施类型	街道/乡镇	规划地块现状情况	设置方式	依托机构分类	依托机构	依托机构名称	选址位置 规划用地 性质	规划地 块容积 率	规划地 块用地 面积	规划与 现状	近期是否 优先实施	备注
PG-004	大华山急救工作站	现状B级急救工作站	大华山镇	大华山镇中心卫生院	现状保留 扩大面积	依托医疗卫生机构	卫生院	大华山镇中心卫生院	公共管理 与公共服 务设施用	0	3.49	现状	现状	

平谷区院前医疗急救设施空间布局专项规划

平谷区夏各庄镇规划图则



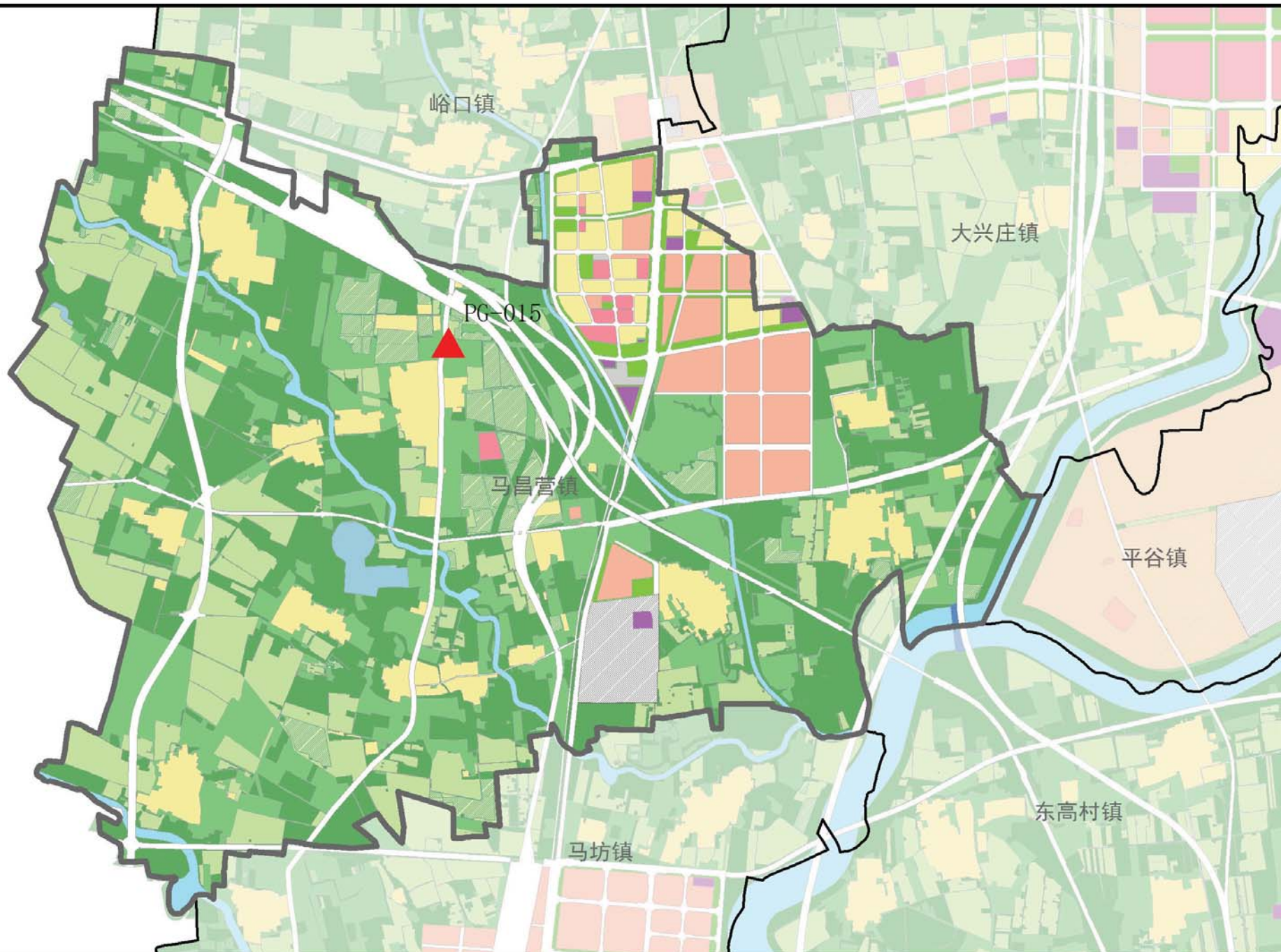
图例

- 街道界
- 急救中心站
- 现状保留B级急救工作站
- 规划新增B级急救工作站
- 居住用地
- 产业用地
- 公共管理与公共服务设施用地
- 绿地与广场用地
- 道路用地
- 交通设施用地
- 市政设施用地
- 特殊用地
- 城市水域
- 其他建设用地
- 水工建筑用地
- 水域沟渠
- 生态混合区
- 林草保护区
- 自然保留地
- 永久基本农田
- 基本农田整备区
- 战略留白用地
- 有条件建设区

序号	急救工作站名称	设施类型	街道/乡镇	规划地块现状情况	设置方式	依托机构分类	依托机构	依托机构名称	选址位置 规划用地 性质	规划地 块容积 率	规划地块 用地面积	规划与 现状	近期是否 优先实施	备注
PG-008	夏各庄急救工作站	现状B级急救工作站	夏各庄镇	夏各庄镇卫生院	现状保留 扩大面积	依托医疗卫生机构	卫生院	夏各庄镇卫生院	产业用地	0	3.03	现状	现状	

平谷区院前医疗急救设施空间布局专项规划

平谷区马昌营镇规划图则



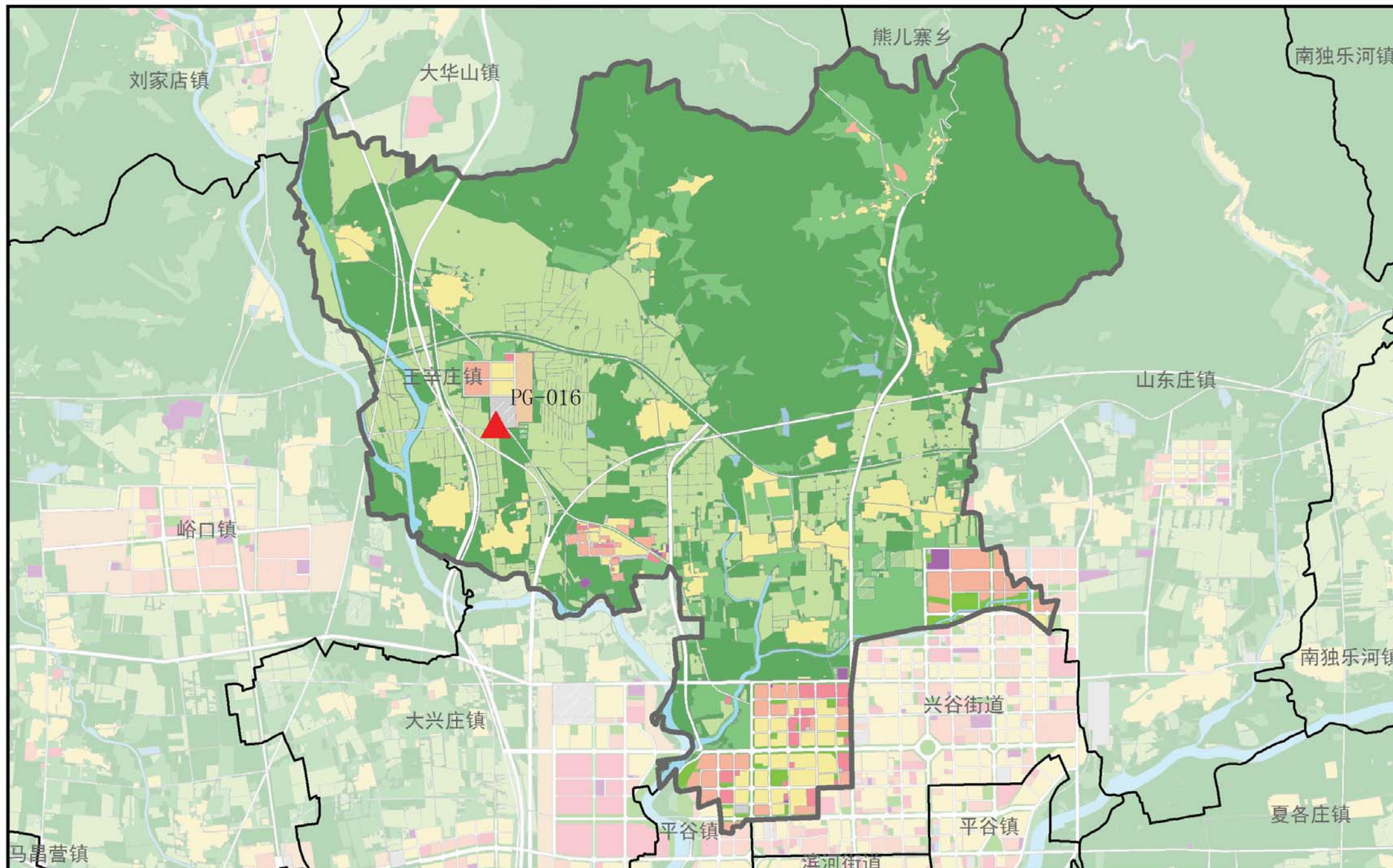
图例

- 街道界
- 急救中心站
- 现状保留B级急救工作站
- 规划新增B级急救工作站
- 居住用地
- 产业用地
- 公共管理与公共服务设施用地
- 绿地与广场用地
- 道路用地
- 交通设施用地
- 市政设施用地
- 特殊用地
- 城市水域
- 其他建设用地
- 水工建筑用地
- 水域沟渠
- 生态混合区
- 林草保护区
- 自然保留地
- 永久基本农田
- 基本农田整备区
- 战略留白用地
- 有条件建设区

序号	急救工作站名称	设施类型	街道/乡镇	规划地块现状情况	设置方式	依托机构分类	依托机构	依托机构名称	选址位置 规划用地 性质	规划地 块容积 率	规划地 块用 地面积	规划与 现状	近期是否 优先实施	备注
PG-015	马昌营急救工作站	规划B级急救工作站	马昌营镇	马昌营医院	近期增设 远期搬迁	依托医疗卫生机构	综合医院	马昌营医院	生态混合 区	0	22.93	规划	是	未来随马昌营镇中心区规 规划建设同步选址

平谷区院前医疗急救设施空间布局专项规划

平谷区王辛庄镇规划图则



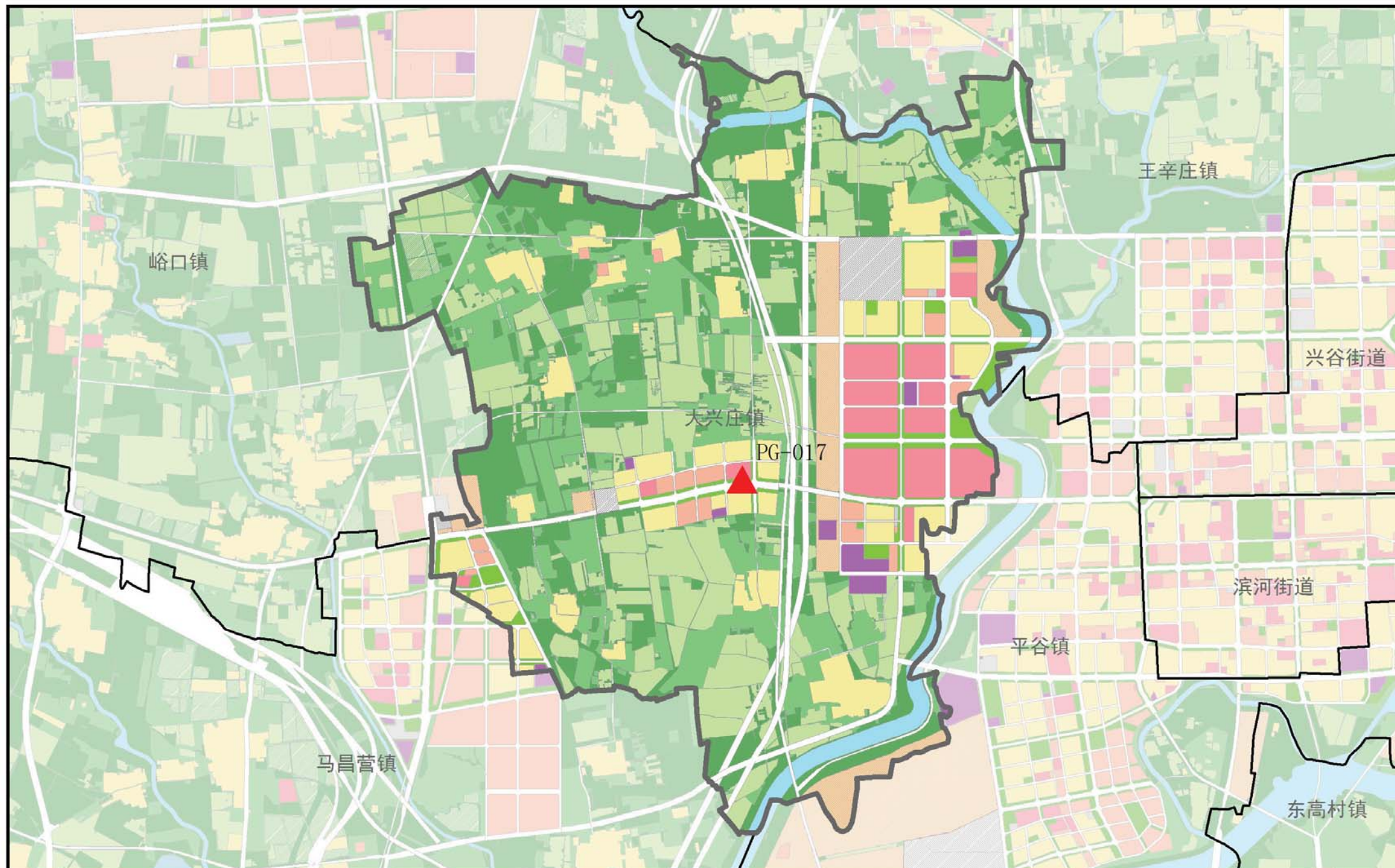
图例

- 街道界
- 急救中心站
- 现状保留B级急救工作站
- 规划新增B级急救工作站
- 居住用地
- 产业用地
- 公共管理与公共服务设施用地
- 绿地与广场用地
- 道路用地
- 交通设施用地
- 市政设施用地
- 特殊用地
- 城市水域
- 其他建设用地
- 水工建筑用地
- 水域沟渠
- 生态混合区
- 林草保护区
- 自然保留地
- 永久基本农田
- 基本农田整理区
- 战略留白用地
- 有条件建设区

序号	急救工作站名称	设施类型	街道/乡镇	规划地块现状情况	设置方式	依托机构分类	依托机构	依托机构名称	选址位置 规划用地 性质	规划地 块容积 率	规划地块 用地面积	规划与 现状	近期是否 优先实施	备注
PG-016	王辛庄急救工作站	规划B级急救工作站	王辛庄镇	王辛庄镇卫生院	近期加设 远期搬迁	依托医疗卫生机构	卫生院	王辛庄镇卫生院	战略留白 用地	0	14.07	规划	是	未来随王辛庄镇中心区规划建设同步选址

平谷区院前医疗急救设施空间布局专项规划

平谷区大兴庄镇规划图则



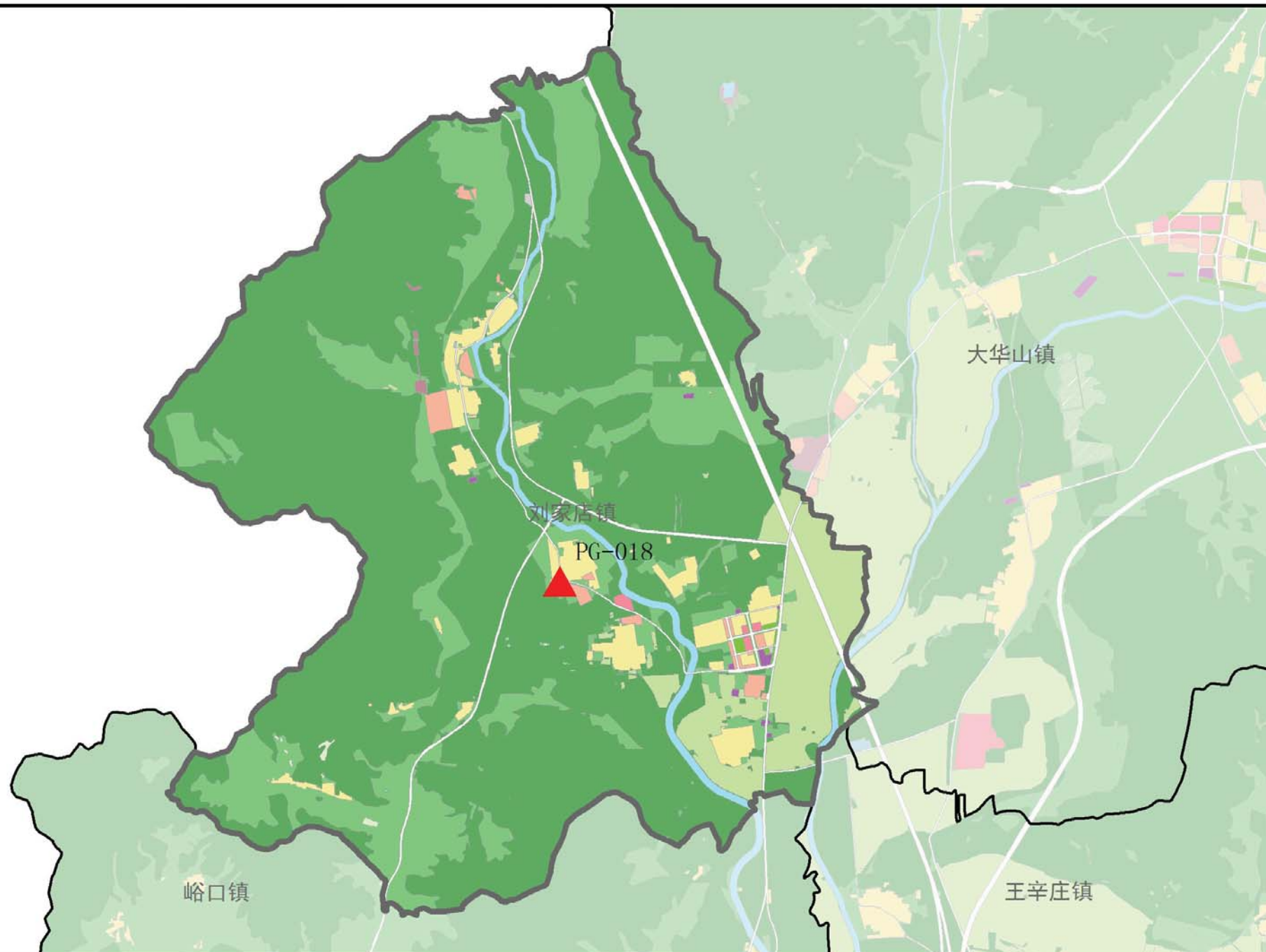
图例

- 街道界
- 急救中心站
- 现状保留B级急救工作站
- 规划新增B级急救工作站
- 居住用地
- 产业用地
- 公共管理与公共服务设施用地
- 绿地与广场用地
- 道路用地
- 交通设施用地
- 市政设施用地
- 特殊用地
- 城市水域
- 其他建设用地
- 水工建筑用地
- 水域沟渠
- 生态混合区
- 林草保护区
- 自然保留地
- 永久基本农田
- 基本农田整备区
- 战略留白用地
- 有条件建设区

序号	急救工作站名称	设施类型	街道/乡镇	规划地块现状情况	设置方式	依托机构分类	依托机构	依托机构名称	选址位置 规划用地 性质	规划地 块容积 率	规划地 块用 地面积	规划与 现状	近期是否 优先实施	备注
PG-017	大兴庄急救工作站	规划B级急救工作站	大兴庄镇	大兴庄镇卫生院	近期增设 远期搬迁	依托医疗卫生机构	卫生院	大兴庄镇卫生院	绿地与广 场用地	0	0.89	规划	是	未来随大兴庄镇中心区规 规划建设同步选址

平谷区院前医疗急救设施空间布局专项规划

平谷区刘家店镇规划图则



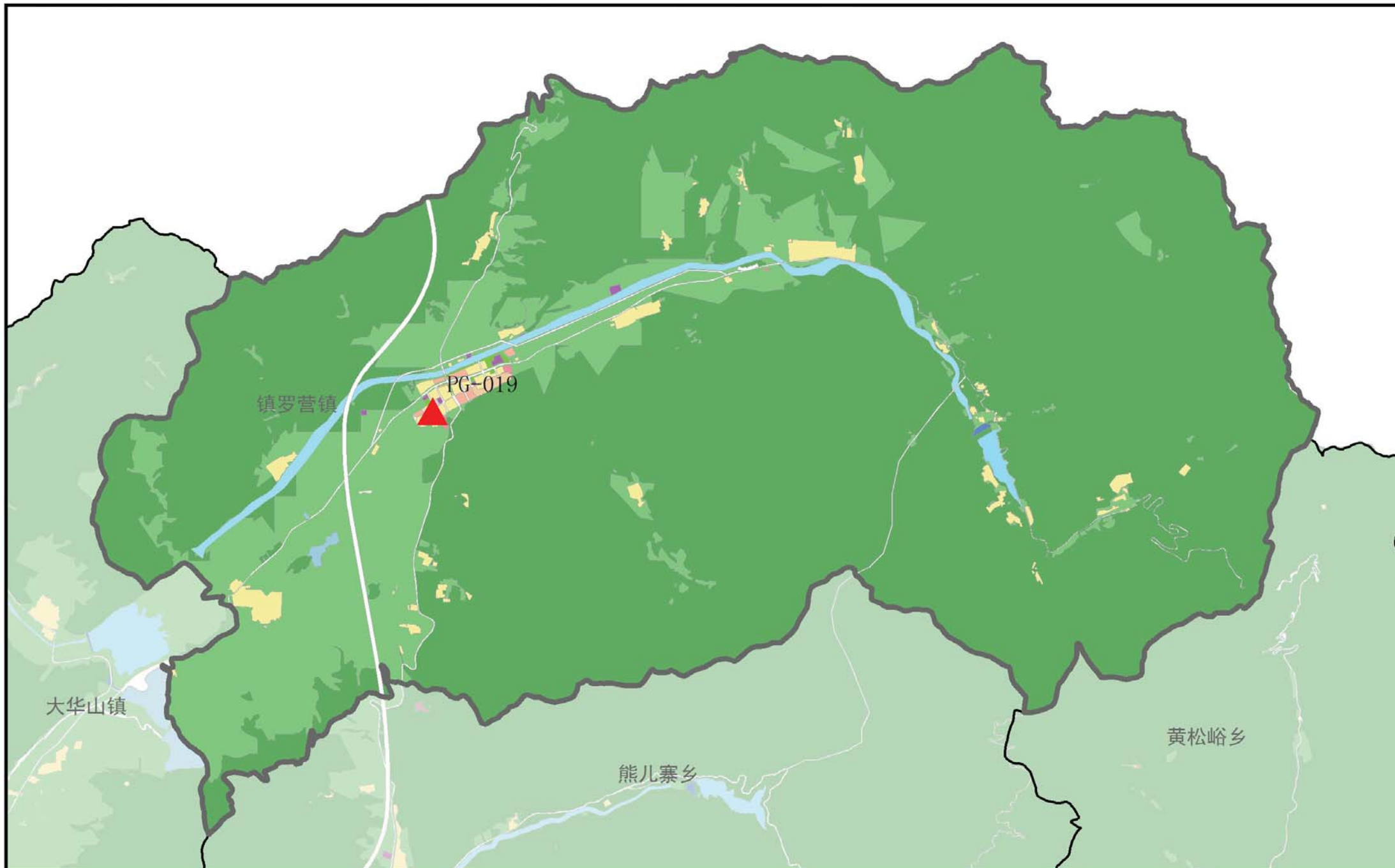
图例

- 街道界
- 急救中心站
- 现状保留B级急救工作站
- 规划新增B级急救工作站
- 居住用地
- 产业用地
- 公共管理与公共服务设施用地
- 绿地与广场用地
- 道路用地
- 交通设施用地
- 市政设施用地
- 特殊用地
- 城市水域
- 其他建设用地
- 水工建筑用地
- 水域沟渠
- 生态混合区
- 林草保护区
- 自然保留地
- 永久基本农田
- 基本农田整备区
- 战略留白用地
- 有条件建设区

序号	急救工作站名称	设施类型	街道/乡镇	规划地块现状情况	设置方式	依托机构分类	依托机构	依托机构名称	选址位置 规划用地 性质	规划地 块容积 率	规划地块 用地面积	规划与 现状	近期是否 优先实施	备注
PG-018	刘家店急救工作站	规划B级急救工作站	刘家店镇	刘家店镇卫生院	近期加设	依托医疗卫生机构	卫生院	刘家店镇卫生院	居住用地	0	3.94	规划	是	

平谷区院前医疗急救设施空间布局专项规划

平谷区镇罗营镇规划图则



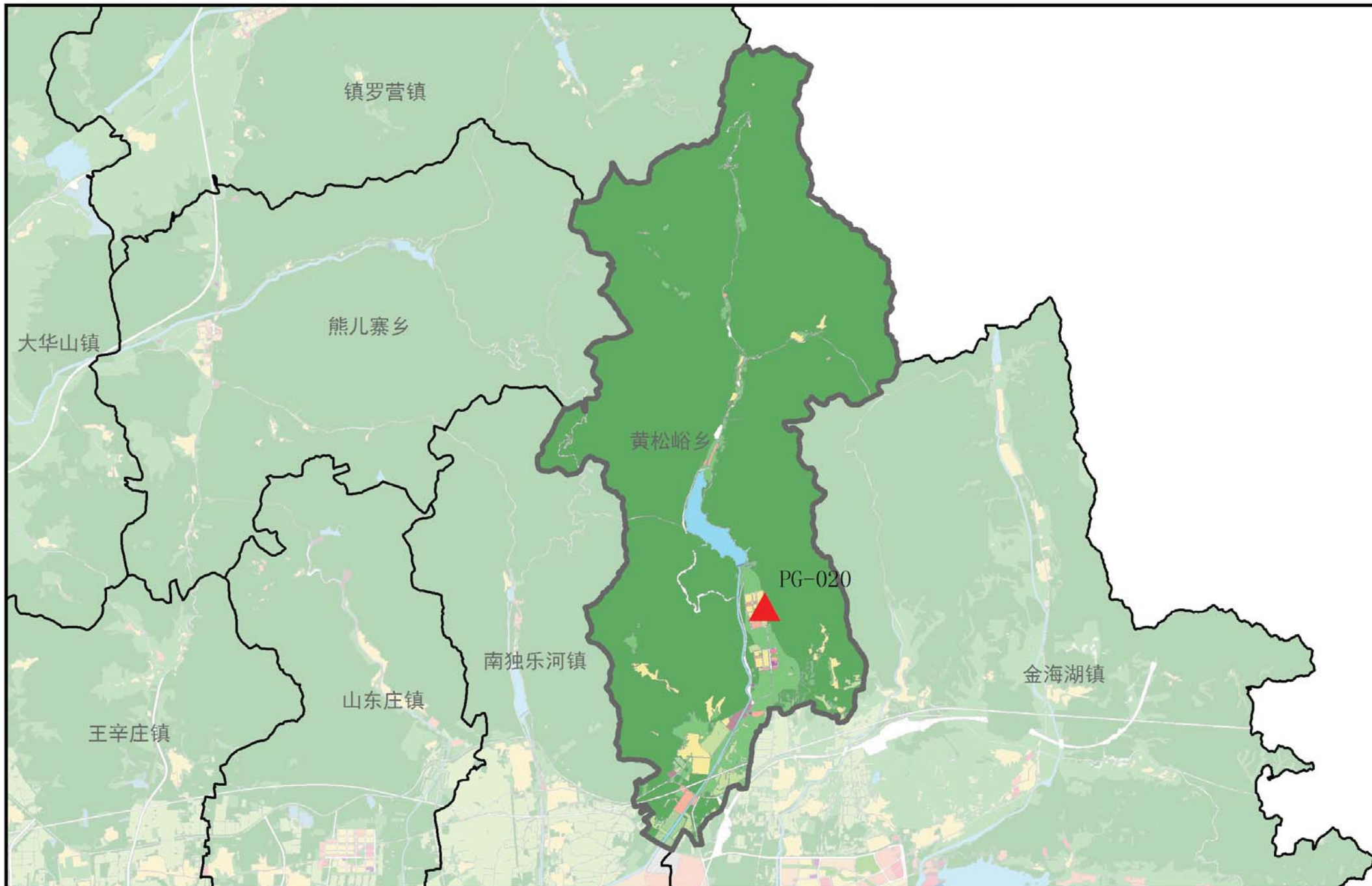
图例

- 街道界
- 急救中心站
- 现状保留B级急救工作站
- 规划新增B级急救工作站
- 居住用地
- 产业用地
- 公共管理与公共服务设施用地
- 绿地与广场用地
- 道路用地
- 交通设施用地
- 市政设施用地
- 特殊用地
- 城市水域
- 其他建设用地
- 水工建筑用地
- 水域沟渠
- 生态混合区
- 林草保护区
- 自然保留地
- 永久基本农田
- 基本农田整理区
- 战略留白用地
- 有条件建设区

序号	急救工作站名称	设施类型	街道/乡镇	规划地块现状情况	设置方式	依托机构分类	依托机构	依托机构名称	选址位置 规划用地 性质	规划地 块容积 率	规划地 块用 地面积	规划 与 现状	近期是否 优先实施	备注
PG-019	镇罗营急救工作站	规划B级急救工作站	镇罗营镇	镇罗营社区卫生服务中心	近期加设 远期搬迁	依托医疗卫生机构	社区卫生服务中心	镇罗营社区卫生服务中心	绿地与广 场用地	0	0.3	规划	是	未来随镇罗营镇中心区规 划建设同步选址

平谷区院前医疗急救设施空间布局专项规划

平谷区黄松峪乡规划图则



图例

- 街道界
- 急救中心站
- 现状保留B级急救工作站
- 规划新增B级急救工作站
- 居住用地
- 产业用地
- 公共管理与公共服务设施用地
- 绿地与广场用地
- 道路用地
- 交通设施用地
- 市政设施用地
- 特殊用地
- 城市水域
- 其他建设用地
- 水工建筑用地
- 水域沟渠
- 生态混合区
- 林草保护区
- 自然保留地
- 永久基本农田
- 基本农田整理区
- 战略留白用地
- 有条件建设区

序号	急救工作站名称	设施类型	街道/乡镇	规划地块现状情况	设置方式	依托机构分类	依托机构	依托机构名称	选址位置 规划用地 性质	规划地 块容积 率	规划地 块用 地面积	规划与 现状	近期是否 优先实施	备注
PG-020	黄松峪急救工作站	规划B级急救工作站	黄松峪乡	黄松峪乡社区卫生服务中 心	近期加设	依托医疗卫生机构	社区卫生服务中心	黄松峪乡社区卫生服务中 心	公共管理 与公共服 务设施用	0	0.4	规划	是	

平谷区院前医疗急救设施空间布局专项规划

平谷区熊儿寨乡规划图则



图例

- 街道界
- 急救中心站
- 现状保留B级急救工作站
- 规划新增B级急救工作站
- 居住用地
- 产业用地
- 公共管理与公共服务设施用地
- 绿地与广场用地
- 道路用地
- 交通设施用地
- 市政设施用地
- 特殊用地
- 城市水域
- 其他建设用地
- 水工建筑用地
- 水域沟渠
- 生态混合区
- 林草保护区
- 自然保留地
- 永久基本农田
- 基本农田整备区
- 战略留白用地
- 有条件建设区

序号	急救工作站名称	设施类型	街道/乡镇	规划地块现状情况	设置方式	依托机构分类	依托机构	依托机构名称	选址位置 规划用地 性质	规划地 块容积 率	规划地 块用 地面积	规划 与 现状	近期是否 优先实施	备注
PG-021	熊儿寨急救工作站	规划B级急救工作站	熊儿寨乡	熊儿寨乡社区卫生服务中 心	近期加设 远期搬迁	依托医疗卫生机构	社区卫生服务中心	熊儿寨乡社区卫生服务中 心	道路用地	0	0.24	规划	是	未来随熊儿寨乡中心区规 规划建设同步选址