



# 北京市院前医疗急救设施空间布局专项规划

(2020年-2022年)

大兴区分册

# 北京市院前医疗急救设施空间布局专项规划

## ( 2020年-2022年 )

### 大兴区分册



北京市城市规划设计研究院

城乡规划编制资质证书等级：甲级

证书编号：[建]城规编第(141003)

有效期限：自 2014 年 6 月 10 日至 2019 年 12 月 30 日

2019 年 12 月



## 大兴区分册

院前医疗急救设施空间布局专项规划说明

附图 1：现状院前医疗急救设施分布示意图

附图 2：规划院前医疗急救设施分布示意图

附图 3：未来需搬迁的院前医疗急救设施分布示意图

附图 4：近期需实施的院前医疗急救设施分布示意图

街道 / 乡镇规划图则

1 大兴区院前医疗急救设施现状情况

截至 2019 年 2 月，大兴区共有急救分中心 1 处，急救工作站 9 处，分别为庞各庄急救工作站、青云店急救工作站、魏善庄急救工作站、安定急救工作站、西红门急救工作站、芦城急救工作站、榆垓急救工作站、礼贤急救工作站、采育急救工作站，其中仅庞各庄急救工作站房屋建筑面积达到 80 平方米以上，详见大兴区附图 1。

2 大兴区院前医疗急救设施规划布局方案

经综合分析大兴区现状医疗卫生设施布局、公交场站、停车场等设施布局和公园绿地布局，并与各街乡现状人口进行匹配，同时经过交通路网模型校验后，大兴区院前医疗急救设施规划如下：

（1）急救中心站

大兴区共规划急救中心站 1 处，为北京急救中心大兴急救中心站，依托现状北京急救中心大兴分中心，该中心现状位于大兴区人民医院内，仍维持原布局。

（2）急救工作站

大兴区（不含亦庄）共规划急救工作站 22 处，实现原则上每个街道/乡/镇至少 1 个急救工作站；实现建设用地平峰时段车行 10 分钟和高峰时段车行 10 分钟基本全覆盖，且交通便利、出入方便；全区急救工作站内救护车总量满足每三万人一辆车的标准。急救工作站实施时尽可能依托现有设施，在现有设施内安排，并保障其使用面积和停车位数量，尽量避免新建或改扩建。具体规划情况如下：

1）现状保留 9 处，庞各庄急救工作站、青云店急救工作站、魏善庄急救工作站、安定急救工作站、西红门急救工作站、芦城急救工作站、榆垓急救工作站、礼贤急救工作站、采育急救工作站，全部保留并达到 B 级急救工作站标准。

2）规划新增急救工作站 13 处（其中 A 级急救工作站 1 处，B 级急救工作站 12 处），均在已有设施内安排，建议尽快实施，详见大兴区附图 2 和表 9。

大兴区规划的 22 处急救工作中有 3 处与规划存在矛盾，未来需要搬迁，具体为：①礼贤急救工作站，近期依托礼贤镇中心卫生院，因该卫生院位于规划非医疗用地范围内，未来需同礼贤卫生院同步搬迁。②大辛庄急救工作站，近期依托礼贤镇中心卫生



院二址，因位于规划道路用地范围内，未来需搬迁，未来待西北侧规划医疗机构建设时迁入。③芦城急救工作站 2，近期依托北京市黄村医院，因位于规划绿地范围内，未来需搬迁，待地块南侧区人民医院建设时迁入，详见大兴区附图 3。

大兴区规划的 22 处急救工作站中，现状保留 1 处，现状保留扩大面积 7 处，远期搬迁 1 处，在建 1 处，建议近期加设 12 处。在 12 处近期加设的急救工作站中，结合所在地区的现状呼叫满足率情况，进一步提出 5 处急救工作站建议优先实施，详见大兴区附图 4。

### （3）实施建议

为了应对实施过程中的不可预计因素，保障急救工作站实施，在各急救工作站建设时，如有更好的选址，区政府和行业主管部门可根据实际情况，在服务半径可覆盖的区域内，对规划的急救工作站的位置进行微调，保证为所在区域居民提供高质量的急救服务即可。同时鼓励条件允许的情况下，人口密集地区的急救工作站由 B 级提升为 A 级，更好地为居民服务。

鼓励急救工作站分时段、多用途使用，积极开展社区宣教，加强急救宣传和培训工作，向周边居民进行急救教育，普及急救知识和技能，提高公众自救互救能力。

大兴区规划急救设施明细表

序号	急救工作站名称	设施类型	街道/乡	现状情况	设置方式	依托机构分类	依托机构	依托机构名称	选址位置规划用地性质	规划地块容积率	规划地块用地面积	规划与现状	近期是否优先实施	备注
DX-001	北京急救中心大兴急救中心站	现状保留急救中心站	林校路街道	大兴区人民医院	现状保留扩大面积	依托医疗卫生机构	综合医院	大兴区人民医院	A5	2.2	3.28	现状	现状	
DX-002	榆垓急救工作站	现状保留B级急救工作站	榆垓镇	榆垓镇中心卫生院	现状保留扩大面积	依托医疗卫生机构	社区卫生服务中心	榆垓镇中心卫生院	A5	1.5	1.82	现状	现状	
DX-003	礼贤急救工作站	现状保留B级急救工作站	礼贤镇	礼贤镇中心卫生院	近期保留远期搬迁	依托医疗卫生机构	社区卫生服务中心	礼贤镇中心卫生院	B4	2.0	0.66	现状	现状	未来同礼贤卫生院同步迁址
DX-004	安定急救工作站	现状保留B级急救工作站	安定镇	安定镇社区卫生服务中心	现状保留扩大面积	依托医疗卫生机构	社区卫生服务中心	安定镇社区卫生服务中心	A5	1.5	1.48	现状	现状	
DX-005	庞各庄急救工作站	现状保留B级急救工作站	庞各庄镇	北京大兴区庞各庄镇中心卫生院	现状保留	依托医疗卫生机构	社区卫生服务中心	北京大兴区庞各庄镇中心卫生院	A5	0.8	2.02	现状	现状	
DX-006	采育急救工作站	现状保留B级急救工作站	采育镇	采育镇中心卫生院	现状保留扩大面积	依托医疗卫生机构	社区卫生服务中心	采育镇中心卫生院	A5	1.2	1.01	现状	现状	
DX-007	魏善庄急救工作站	现状保留B级急救工作站	魏善庄镇	北京大兴区魏善庄镇社区卫生服务中心	现状保留扩大面积	依托医疗卫生机构	社区卫生服务中心	北京大兴区魏善庄镇社区卫生服务中心	A5	1.5	1.26	现状	现状	
DX-008	青云店急救工作站	现状保留B级急救工作站	青云店镇	北京市大兴区青云店镇中心卫生院	现状保留扩大面积	依托医疗卫生机构	社区卫生服务中心	北京市大兴区青云店镇中心卫生院	A5	1.2	1.65	现状	现状	
DX-009	芦城急救工作站	现状保留B级急救工作站	黄村镇	黄村医院	现状保留扩大面积	依托医疗卫生机构	社区卫生服务中心	黄村医院	A5	1.4	0.24	现状	现状	
DX-010	西红门急救工作站	现状保留B级急救工作站	西红门镇	西红门医院	现状保留扩大面积	依托医疗卫生机构	社区卫生服务中心	西红门医院	A5	1.0	2.16	现状	现状	
DX-011	高米店急救工作站	规划B级急救工作站	高米店街道	香留园养老照料中心	近期加设	依托社区养老机构	社区养老照料中心	香留园养老照料中心	R1	1.0	1.48	规划	是	利用香留园养老照料中心服务用房增设
DX-012	高米店急救工作站2	规划A级急救工作站	高米店街道	北大医院南区（在建）	近期加设	依托医疗卫生机构	综合医院	北大医院南区	A5	2.0	6.34	规划	否	结合北大医院南区同步建设
DX-013	大辛庄急救工作站	规划B级急救工作站	礼贤镇	礼贤镇中心卫生院二址	近期加设远期搬迁	依托医疗卫生机构	社区卫生服务中心	礼贤镇中心卫生院	G1	0	0	规划	否	未来待西北侧规划医疗机构建设时迁入
DX-014	天宫院救工作站	规划B级急救工作站	天宫院街道	社区办公用房	近期加设	依托社区服务机构	社区综合服务设施	天宫院中里社区	R2	2.5	5.34	规划	是	利用天宫院中里社区服务用房增设

序号	急救工作站名称	设施类型	街道/乡	现状情况	设置方式	依托机构分类	依托机构	依托机构名称	选址位置 规划用地性质	规划地块 容积率	规划地块 用地面积	规划与现状	近期是否优先实施	备注
DX-015	长子营急救工作站	规划B级急救工作站	长 子 营 镇	北京市大兴区长子营镇中心卫生院	近期加设	依 托 医 疗 卫生机构	社 区 卫 生 服 务中心	北京市大兴区长子营镇中心卫生院	A5	1.2	0.74	规划	是	
DX-016	北臧村急救工作站	规划B级急救工作站	北 臧 村 镇	北京市大兴区北臧村镇中心卫生院	近期加设	依 托 医 疗 卫生机构	社 区 卫 生 服 务中心	北京市大兴区北臧村镇中心卫生院	A5	1.0	0.44	规划	否	
DX-017	林校路急救工作站	规划B级急救工作站	林 校 路 街道	北京市大兴区心康医院	近期加设	依 托 医 疗 卫生机构	专科医院	北京市大兴区心康医院	A5	1.0	0.58	规划	否	
DX-018	孙村急救工作站	规划B级急救工作站	黄村镇	黄村镇孙村卫生院	近期加设	依 托 医 疗 卫生机构	社 区 卫 生 服 务中心	黄村镇孙村卫生院	A5	1.5	2.41	规划	否	
DX-019	观音寺急救工作站	规划B级急救工作站	观 音 寺 街道	观音寺社区卫生服务中心（在建）	在建	依 托 医 疗 卫生机构	社 区 卫 生 服 务中心	观音寺社区卫生服务中心	A5	1.6	1.51	规划	在建	近 期 结 合 观 音 寺 街 道 社 区 卫 生 服 务 中 心 同 步 建 设
DX-020	兴丰急救工作站	规划B级急救工作站	清 源 街 道	中国中医科学院广安门医院南区	近期加设	依 托 医 疗 卫生机构	中医医院	中国中医科学院广安门医院南区	A5	2.0	1.26	规划	否	
DX-021	清源急救工作站	规划B级急救工作站	清 源 街 道	社会停车场	近期加设	依 托 交 通 设施	社会停车场	大兴住总兴康家园社会停车场	A5	2.0	2.87	规划	否	
DX-022	芦城急救工作站2	规划B级急救工作站	黄村镇	北京市大兴区黄村镇社区卫生服务中心（北京市大兴区黄村医院）	近期加设 远期搬迁	依 托 医 疗 卫生机构	社 区 卫 生 服 务中心	北京市大兴区黄村镇社区卫生服务中心（北京市大兴区黄村医院）	G1	0	4.61	规划	是	未 来 待 南 侧 区 人 民 医 院 建 设 时 迁 入
DX-023	团河急救工作站	规划B级急救工作站	西 红 门 镇	北京市大兴区西红门镇金星卫生院	近期加设	依 托 医 疗 卫生机构	社 区 卫 生 服 务中心	北京市大兴区西红门镇金星卫生院	A5	1.5	0.20	规划	是	



# 大兴区院前医疗急救设施空间布局专项规划

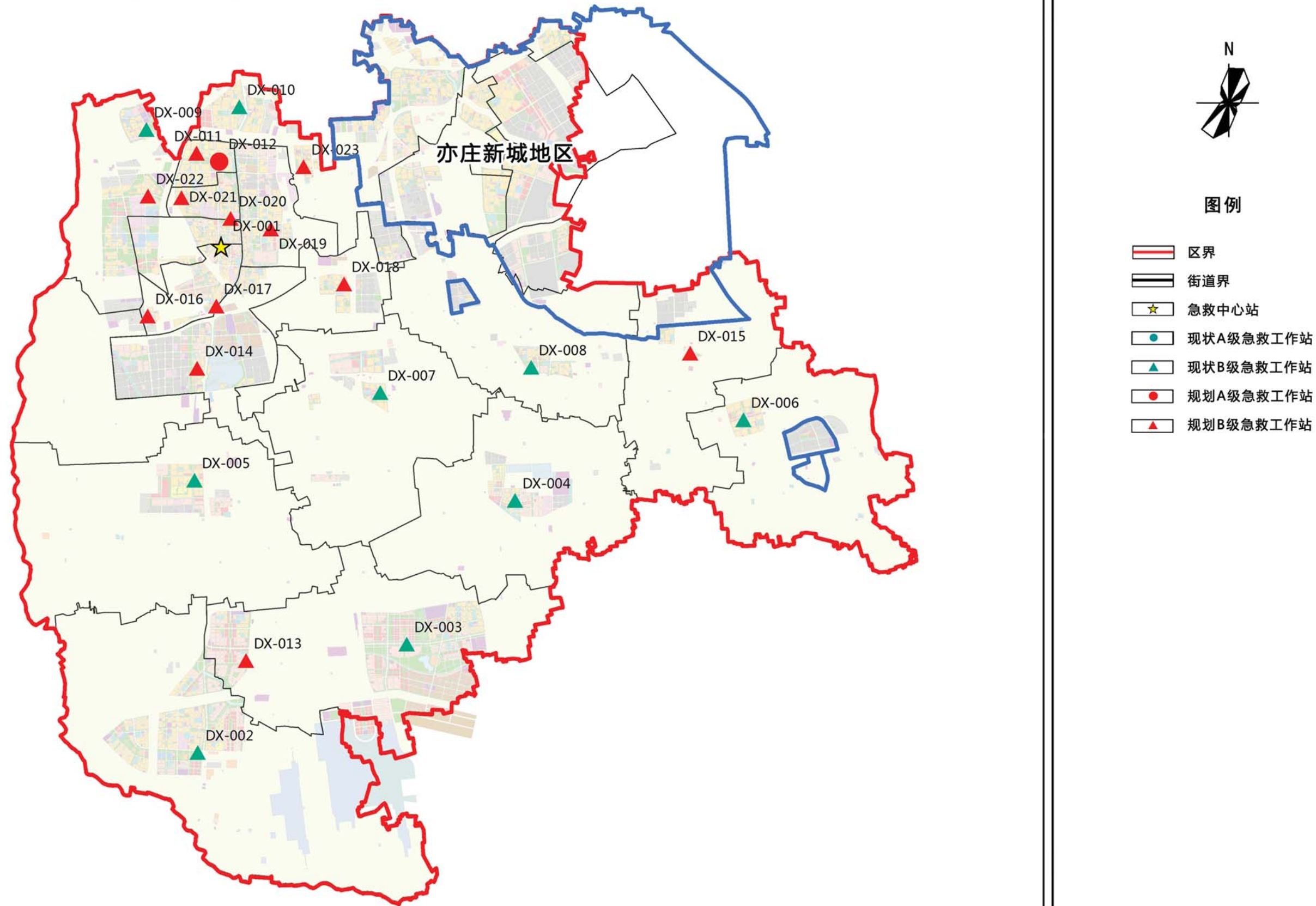
附图1：大兴区现状院前医疗急救设施示意图



图例

- 区界
- 街道界
- 急救分中心
- 现状达标急救工作站
- 现状不达标急救工作站





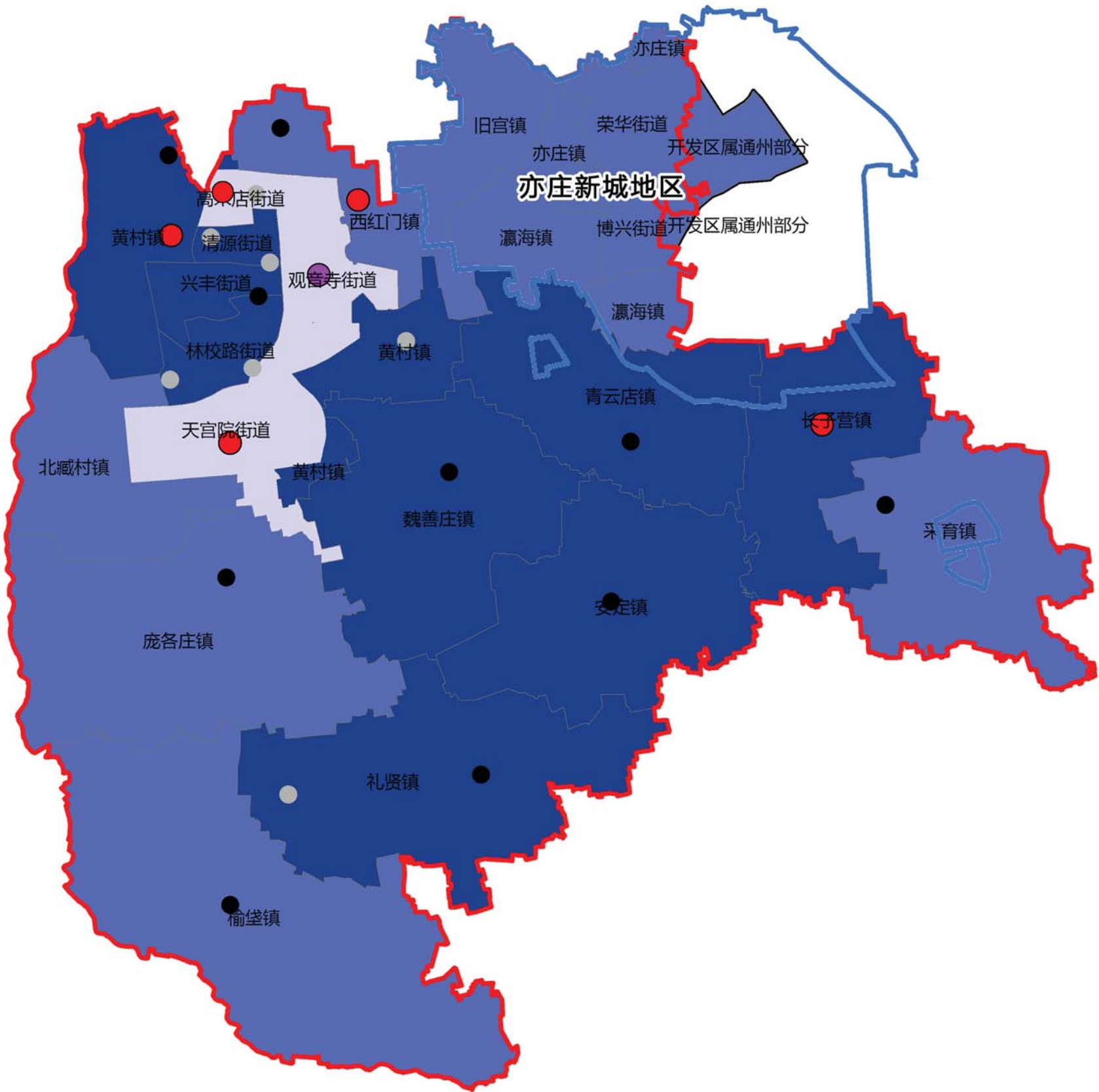




图例

- 区界
- 街道界
- 新城界
- 原规划选址
- 建议搬迁选址



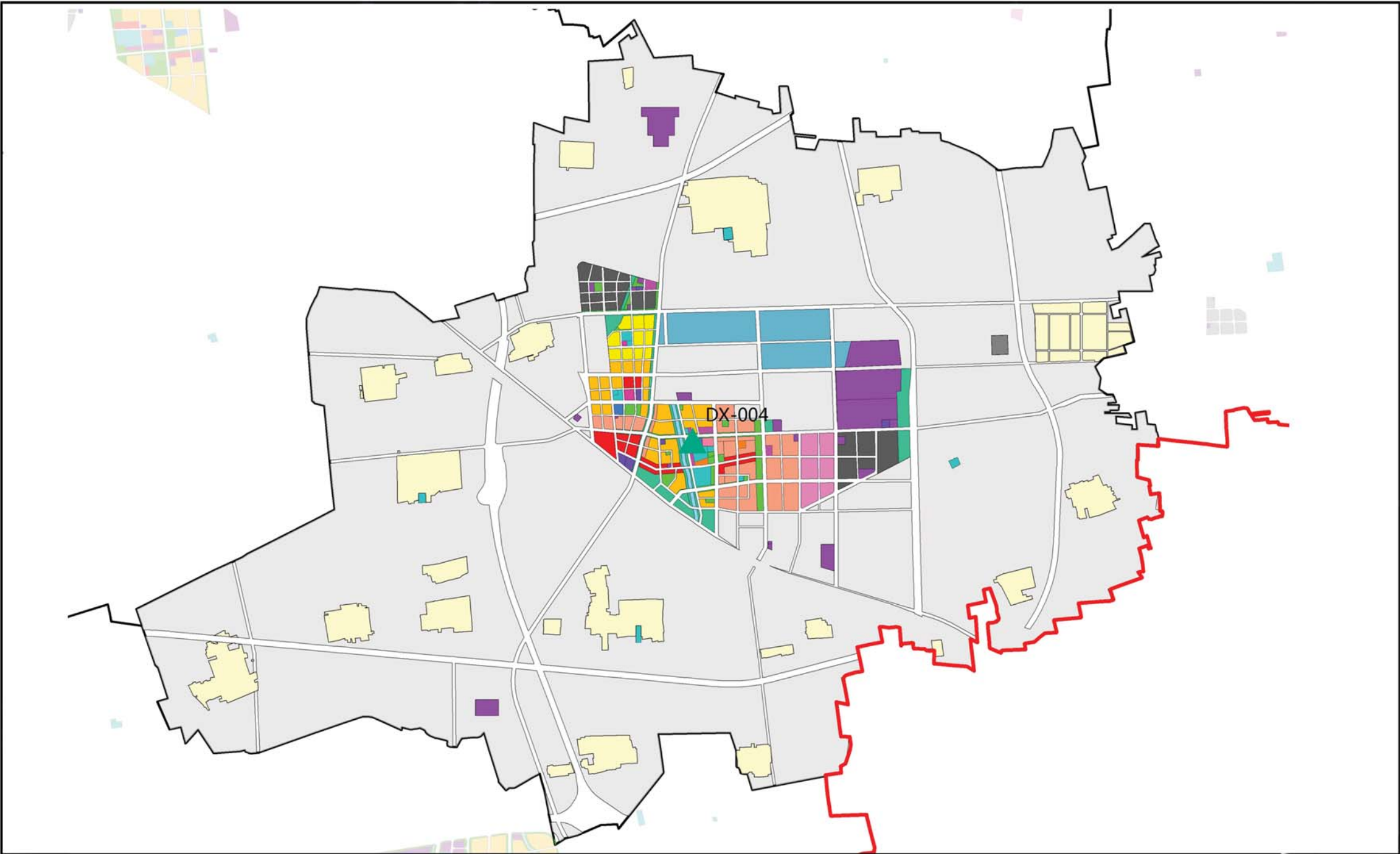


图例

- 区界
- 街道界
- 呼叫满足率75%-80%的地区
- 呼叫满足率80%-90%的地区
- 呼叫满足率90%-100%的地区
- 现状急救工作站
- 在建急救工作站
- 建议优先实施急救工作站

# 大兴区院前医疗急救设施空间布局专项规划

大兴区安定镇规划图则



图例

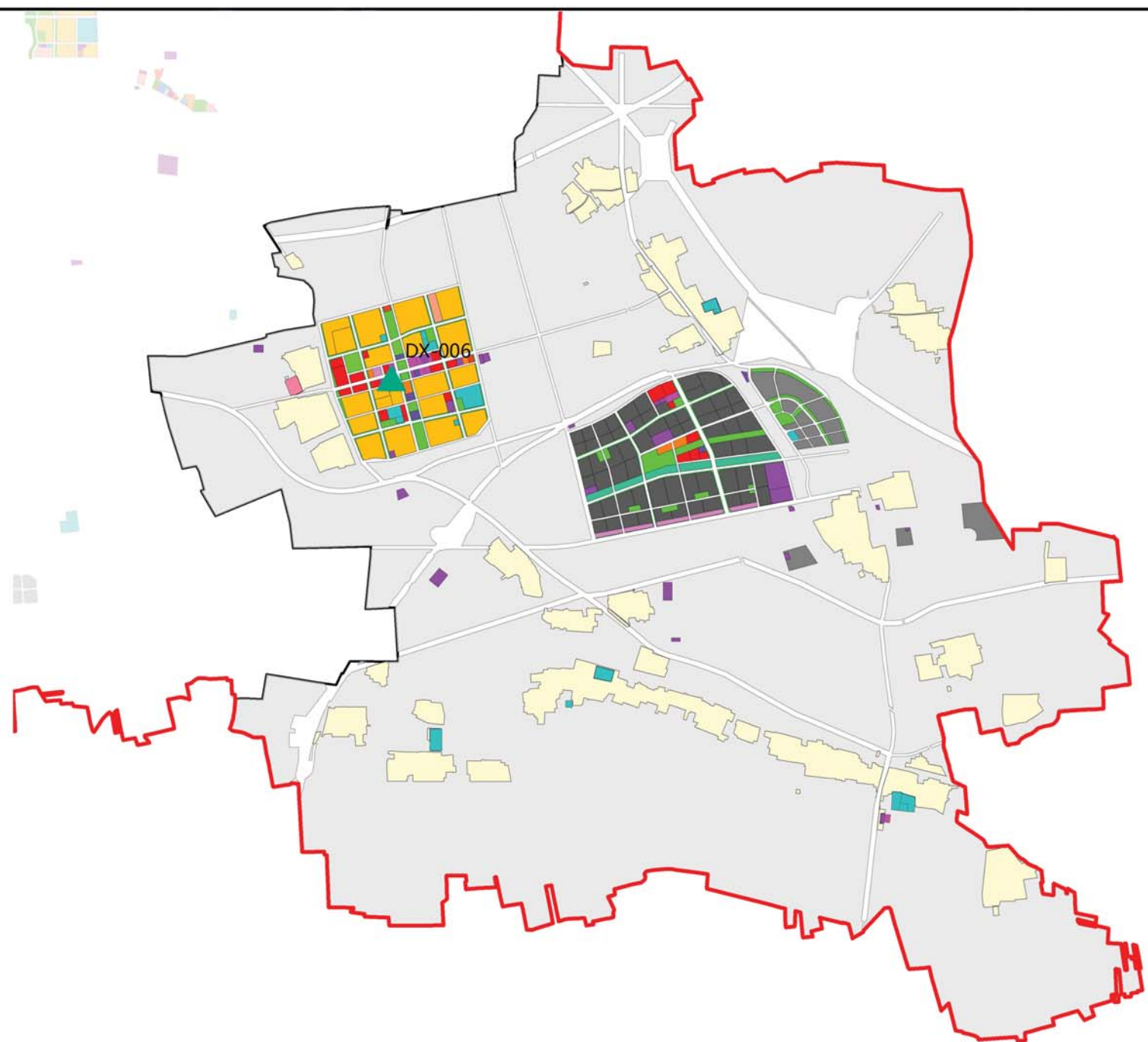
- 街道界
- 急救中心站
- 现状保留A级急救工作站
- 现状保留B级急救工作站
- 规划新增A级急救工作站
- 规划新增B级急救工作站
- 一类居住用地
- 二类居住用地
- 基础教育用地
- 教育科研用地
- 行政办公用地
- 综合性商业金融服务业用地
- 文化娱乐用地
- 多功能用地
- 社会停车场用地
- 区域交通设施用地
- 公用设施用地
- 公园绿地
- 防护绿地
- 水域
- 医疗卫生用地
- 工业用地
- 仓储用地

序号	急救工作站名称	设施类型	街道/乡	现状情况	设置方式	依托机构分类	依托机构	依托机构名称	选址位置规划用地性质	规划地块容积率	规划地块用地面积	规划与现状	近期是否优先实施	备注
DX-004	安定急救工作站	现状保留B级急救工作站	安定镇	安定镇社区卫生服务中心	现状保留扩大面积	依托医疗卫生机构	社区卫生服务中心	安定镇社区卫生服务中心	A5	1.5	1.48	现状	现状	



# 大兴区院前医疗急救设施空间布局专项规划

大兴区采育镇规划图则



图例

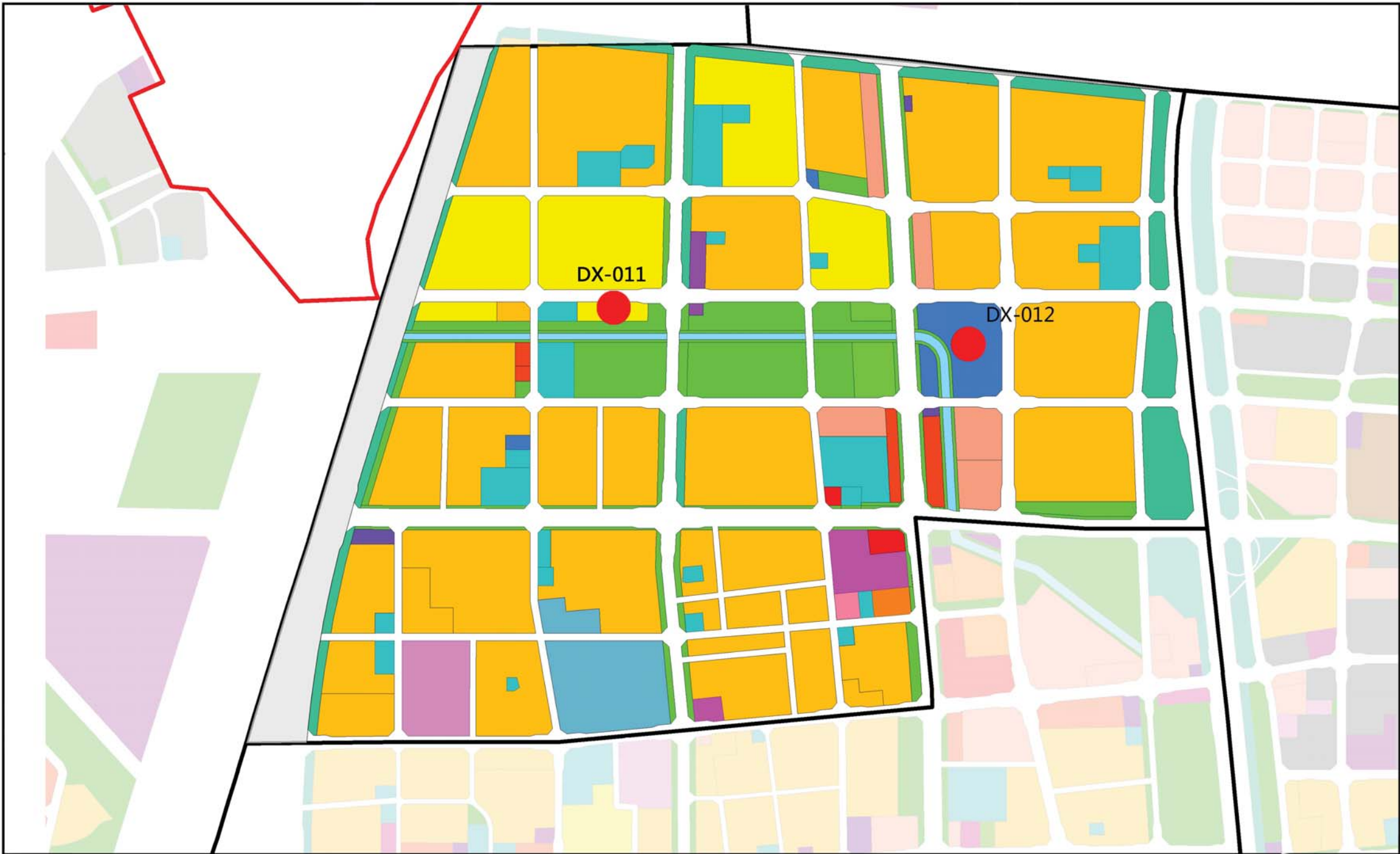
- 街道界
- 急救中心站
- 现状保留A级急救工作站
- 现状保留B级急救工作站
- 规划新增A级急救工作站
- 规划新增B级急救工作站
- 一类居住用地
- 二类居住用地
- 基础教育用地
- 教育科研用地
- 行政办公用地
- 综合性商业金融服务业用地
- 文化娱乐用地
- 多功能用地
- 社会停车场用地
- 区域交通设施用地
- 公用设施用地
- 公园绿地
- 防护绿地
- 水域
- 医疗卫生用地
- 工业用地
- 仓储用地

序号	急救工作站名称	设施类型	街道/乡	现状情况	设置方式	依托机构分类	依托机构	依托机构名称	选址位置规划用地性质	规划地块容积率	规划地块用地面积	规划与现状	近期是否优先实施	备注
DX-006	采育急救工作站	现状保留B级急救工作站	采育镇	采育镇中心卫生院	现状保留扩大面积	依托医疗卫生机构	社区卫生服务中心	采育镇中心卫生院	A5	1.2	1.01	现状	现状	



# 大兴区院前医疗急救设施空间布局专项规划

大兴区高米店街道规划图则



图例

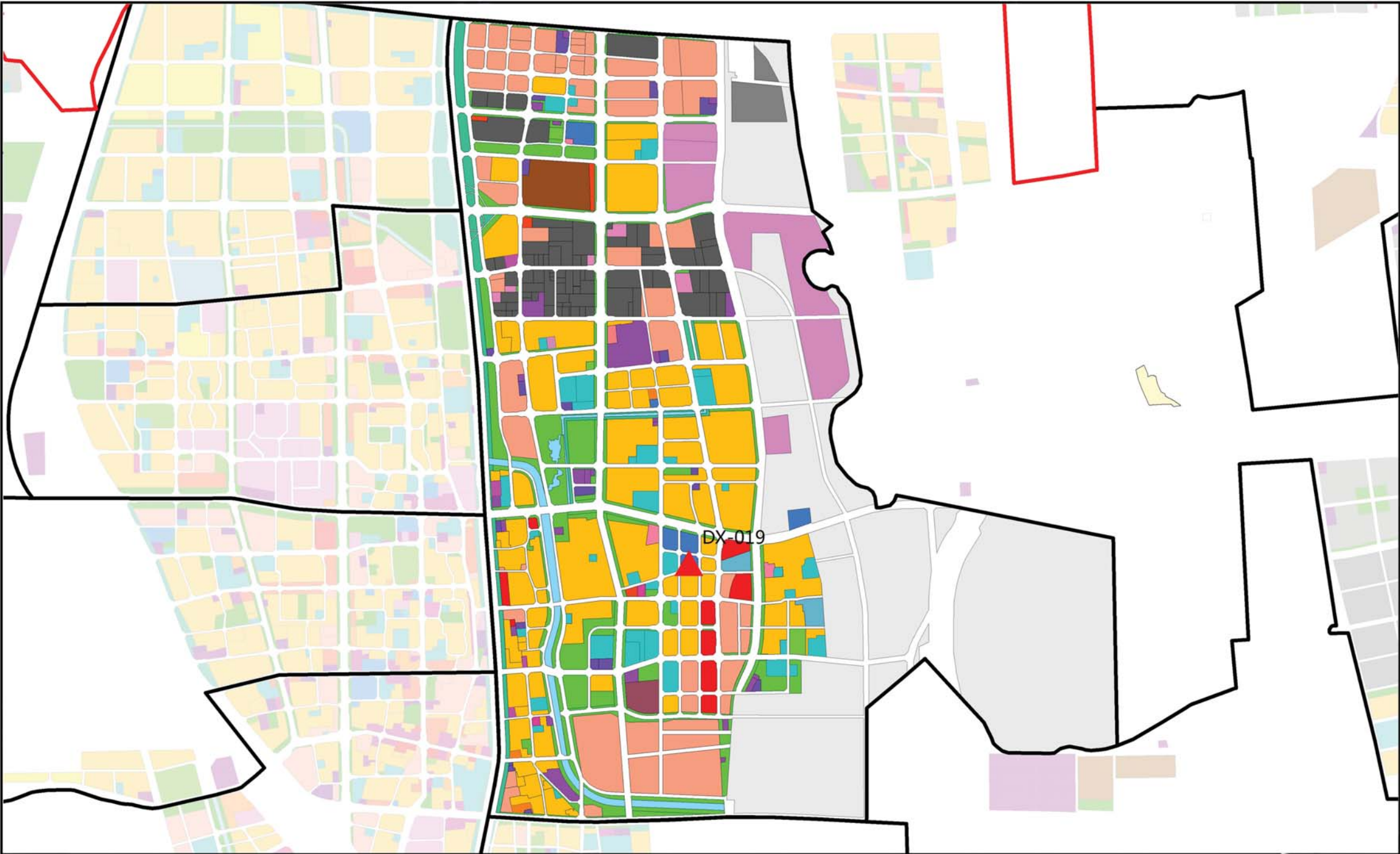
- 街道界
- 急救中心站
- 现状保留A级急救工作站
- 现状保留B级急救工作站
- 规划新增A级急救工作站
- 规划新增B级急救工作站
- 一类居住用地
- 二类居住用地
- 基础教育用地
- 教育科研用地
- 行政办公用地
- 综合性商业金融服务业用地
- 文化娱乐用地
- 多功能用地
- 社会停车场用地
- 区域交通设施用地
- 公用设施用地
- 公园绿地
- 防护绿地
- 水域
- 医疗卫生用地
- 工业用地
- 仓储用地

序号	急救工作站名称	设施类型	街道/乡	现状情况	设置方式	依托机构分类	依托机构	依托机构名称	选址位置规划用地性质	规划地块容积率	规划地块用地面积	规划与现状	近期是否优先实施	备注
DX-011	高米店急救工作站	规划B级急救工作站	高米店街道	香留园养老照料中心	近期加设	依托社区养老设施	养老照料中心	香留园养老照料中心	R1	1.0	1.48	规划	是	利用养老照料中心服务用房增设
DX-012	高米店急救工作站2	规划A级急救工作站	高米店街道	北大医院南区（在建）	近期加设	依托医疗卫生机构	综合医院	北大医院南区	A5	2.0	6.34	规划	否	结合北大医院南区同步建设



# 大兴区院前医疗急救设施空间布局专项规划

大兴区观音寺街道规划图则



图例

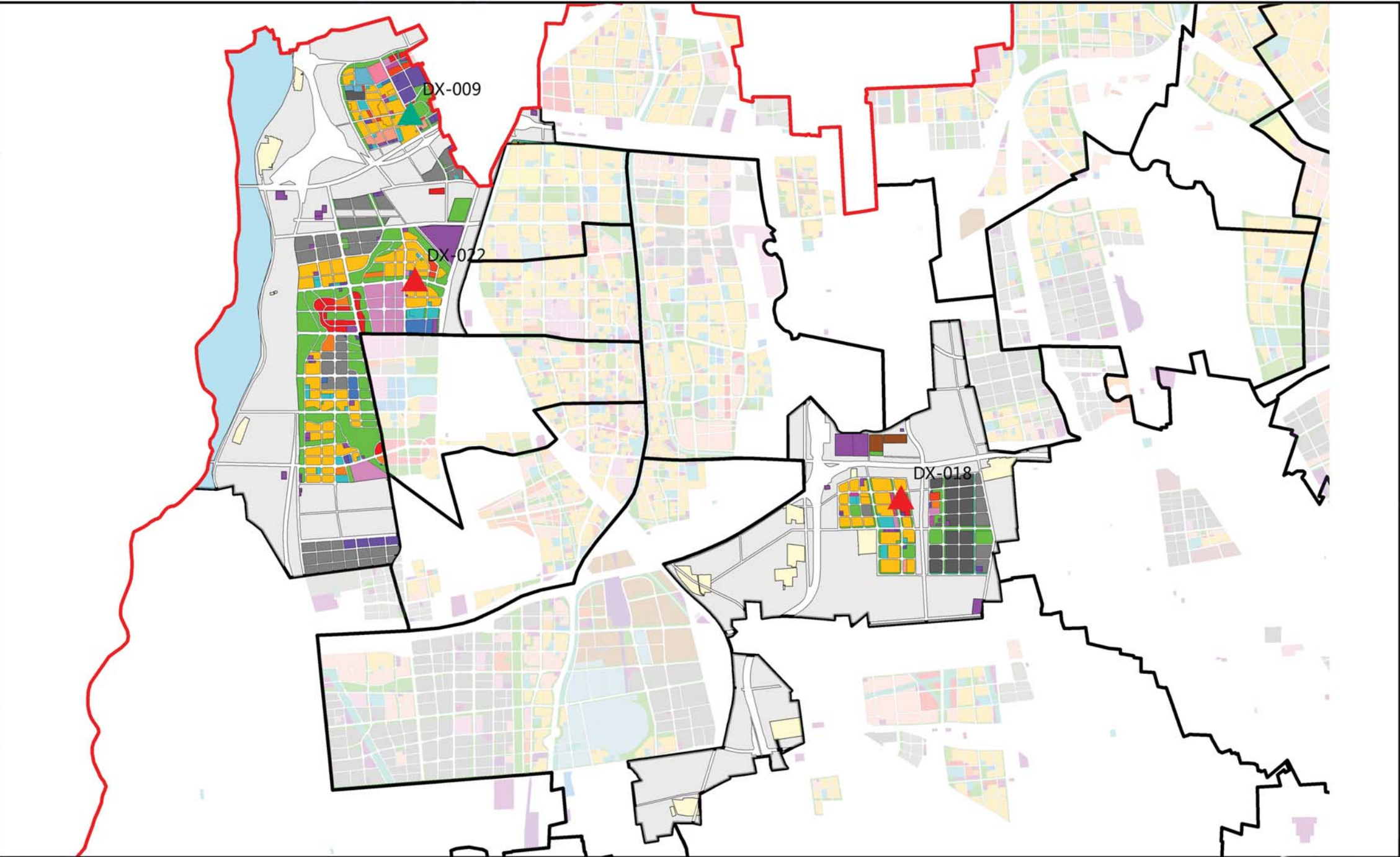
- 街道界
- 急救中心站
- 现状保留A级急救工作站
- 现状保留B级急救工作站
- 规划新增A级急救工作站
- 规划新增B级急救工作站
- 一类居住用地
- 二类居住用地
- 基础教育用地
- 教育科研用地
- 行政办公用地
- 综合性商业金融服务业用地
- 文化娱乐用地
- 多功能用地
- 社会停车场用地
- 区域交通设施用地
- 公用设施用地
- 公园绿地
- 防护绿地
- 水域
- 医疗卫生用地
- 工业用地
- 仓储用地

序号	急救工作站名称	设施类型	街道/乡	现状情况	设置方式	依托机构分类	依托机构	依托机构名称	选址位置规划用地性质	规划地块容积率	规划地块用地面积	规划与现状	近期是否优先实施	备注
DX-019	观音寺急救工作站	规划B级急救工作站	观音寺街道	观音寺社区卫生服务中心（在建）	在建	依托医疗卫生机构	社区卫生服务中心	观音寺社区卫生服务中心	A5	1.6	1.51	规划	在建	近期结合观音寺街道社区卫生服务中心同步建设



# 大兴区院前医疗急救设施空间布局专项规划

大兴区黄村镇规划图则



图例

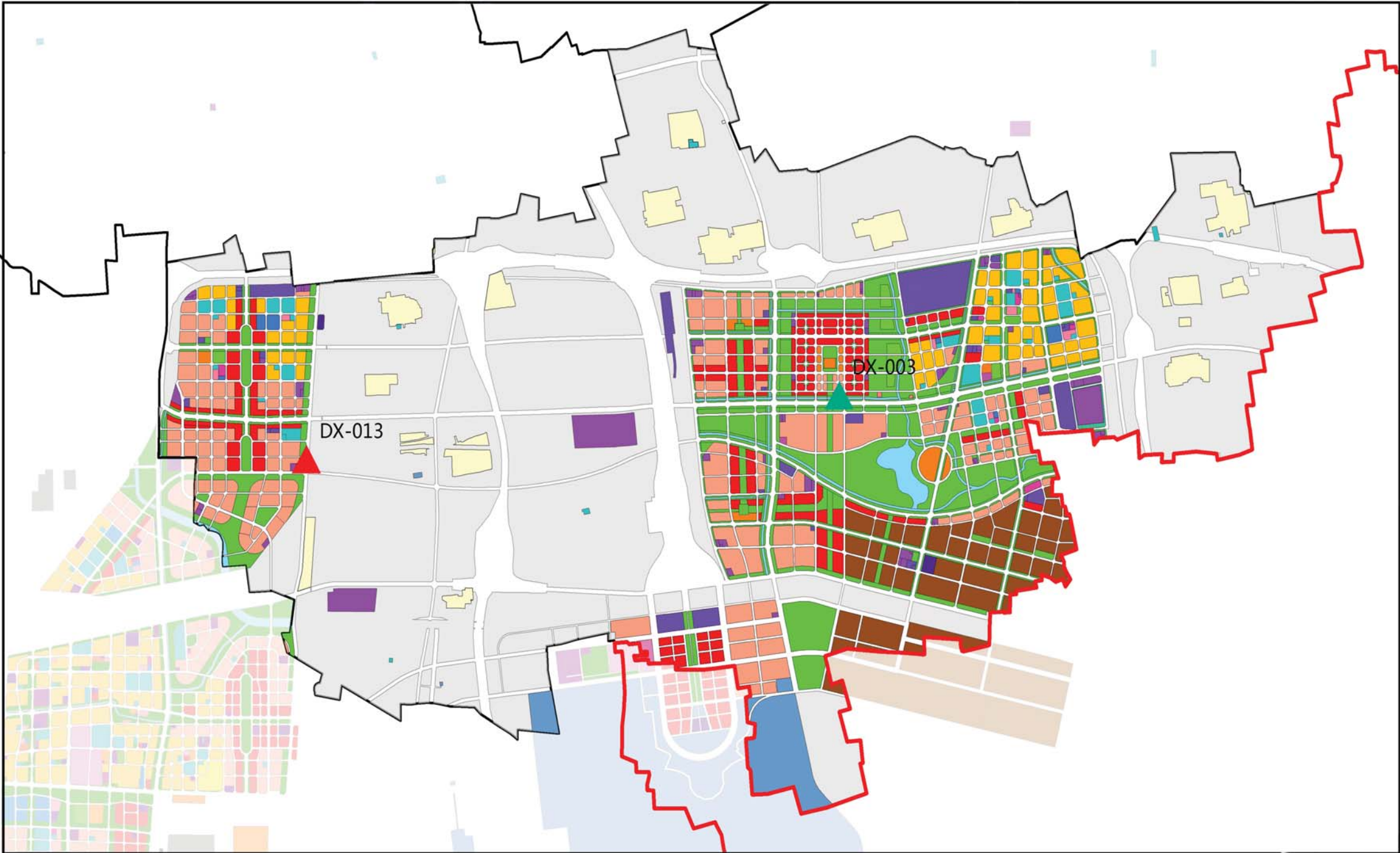
- 街道界
- 急救中心站
- 现状保留A级急救工作站
- 现状保留B级急救工作站
- 规划新增A级急救工作站
- 规划新增B级急救工作站
- 一类居住用地
- 二类居住用地
- 基础教育用地
- 教育科研用地
- 行政办公用地
- 综合性商业金融服务业用地
- 文化娱乐用地
- 多功能用地
- 社会停车场用地
- 区域交通设施用地
- 公用设施用地
- 公园绿地
- 防护绿地
- 水域
- 医疗卫生用地
- 工业用地
- 仓储用地

序号	急救工作站名称	设施类型	街道/乡	现状情况	设置方式	依托机构分类	依托机构	依托机构名称	选址位置规划用地性质	规划地块容积率	规划地块用地面积	规划与现状	近期是否优先实施
DX-018	孙村急救工作站	规划B级急救工作站	黄村镇	黄村镇孙村卫生院	近期加设	依托医疗卫生机构	社区卫生服务中心	黄村镇孙村卫生院	A5	1.5	2.41	规划	否
DX-022	芦城急救工作站2	规划B级急救工作站	黄村镇	北京市大兴区黄村镇社区卫生服务中心（北京市大兴区黄村医院）	近期加设远期搬迁	依托医疗卫生机构	社区卫生服务中心	北京市大兴区黄村镇社区卫生服务中心（北京市大兴区黄村医院）	G1	0	4.61	规划	是
DX-009	芦城急救工作站	现状保留B级急救工作站	黄村镇	黄村医院	现状保留扩大面积	依托医疗卫生机构	社区卫生服务中心	黄村医院	A5	1.4	0.24	现状	现状



大兴区院前医疗急救设施空间布局专项规划

大兴区礼贤镇规划图则



图例

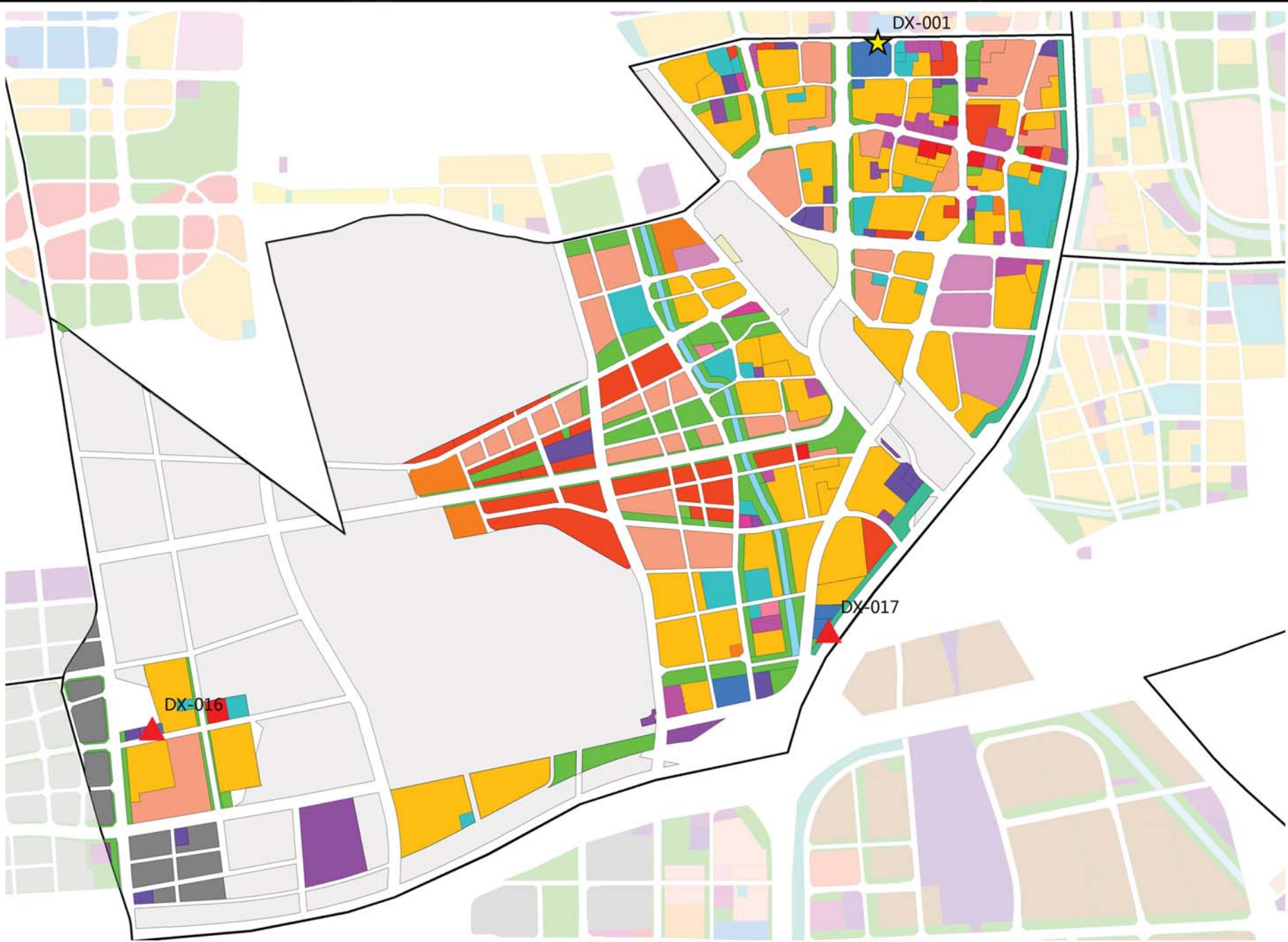
- 街道界
- 急救中心站
- 现状保留A级急救工作站
- 现状保留B级急救工作站
- 规划新增A级急救工作站
- 规划新增B级急救工作站
- 一类居住用地
- 二类居住用地
- 基础教育用地
- 教育科研用地
- 行政办公用地
- 综合性商业金融服务业用地
- 文化娱乐用地
- 多功能用地
- 社会停车场用地
- 区域交通设施用地
- 公用设施用地
- 公园绿地
- 防护绿地
- 水域
- 医疗卫生用地
- 工业用地
- 仓储用地

序号	急救工作站名称	设施类型	街道/乡	现状情况	设置方式	依托机构分类	依托机构	依托机构名称	选址位置规划用地性质	规划地块容积率	规划地块用地面积	规划与现状	近期是否优先实施	备注
DX-013	大辛庄急救工作站	规划B级急救站	礼贤镇	礼贤镇中心卫生院二址	近期加设远期搬迁	依托医疗卫生机构	社区卫生服务中心	礼贤镇中心卫生院	G1	0	0	规划	否	未来待西北侧规划医疗机构建设时迁入
DX-003	礼贤急救工作站	现状保留B级急救工作站	礼贤镇	礼贤镇中心卫生院	近期保留远期搬迁	依托医疗卫生机构	社区卫生服务中心	礼贤镇中心卫生院	B4	2.0	0.66	现状	现状	未来同礼贤卫生院同步迁址



大兴区院前医疗急救设施空间布局专项规划

大兴区林校路街道规划图则



图例

- 街道界
- 急救中心站
- 现状保留A级急救工作站
- 现状保留B级急救工作站
- 规划新增A级急救工作站
- 规划新增B级急救工作站
- 一类居住用地
- 二类居住用地
- 基础教育用地
- 教育科研用地
- 行政办公用地
- 综合性商业金融服务业用地
- 文化娱乐用地
- 多功能用地
- 社会停车场用地
- 区域交通设施用地
- 公用设施用地
- 公园绿地
- 防护绿地
- 水域
- 医疗卫生用地
- 工业用地
- 仓储用地

序号	急救工作站名称	设施类型	街道/乡	现状情况	设置方式	依托机构分类	依托机构	依托机构名称	选址位置规划用地性质	规划地块容积率	规划地块用地面积	规划与现状	近期是否优先实施	备注
DX-017	林校路急救工作站	规划B级急救工作站	林校路街道	北京市大兴区心康医院	近期加设	依托医疗卫生机构	专科医院	北京市大兴区心康医院	A5	1.0	0.58	规划	否	
DX-001	北京急救中心大兴急救中心站	现状保留急救中心站	林校路街道	大兴区人民医院	现状保留	依托医疗卫生机构	综合医院	大兴区人民医院	A5	2.2	3.28	现状	现状	



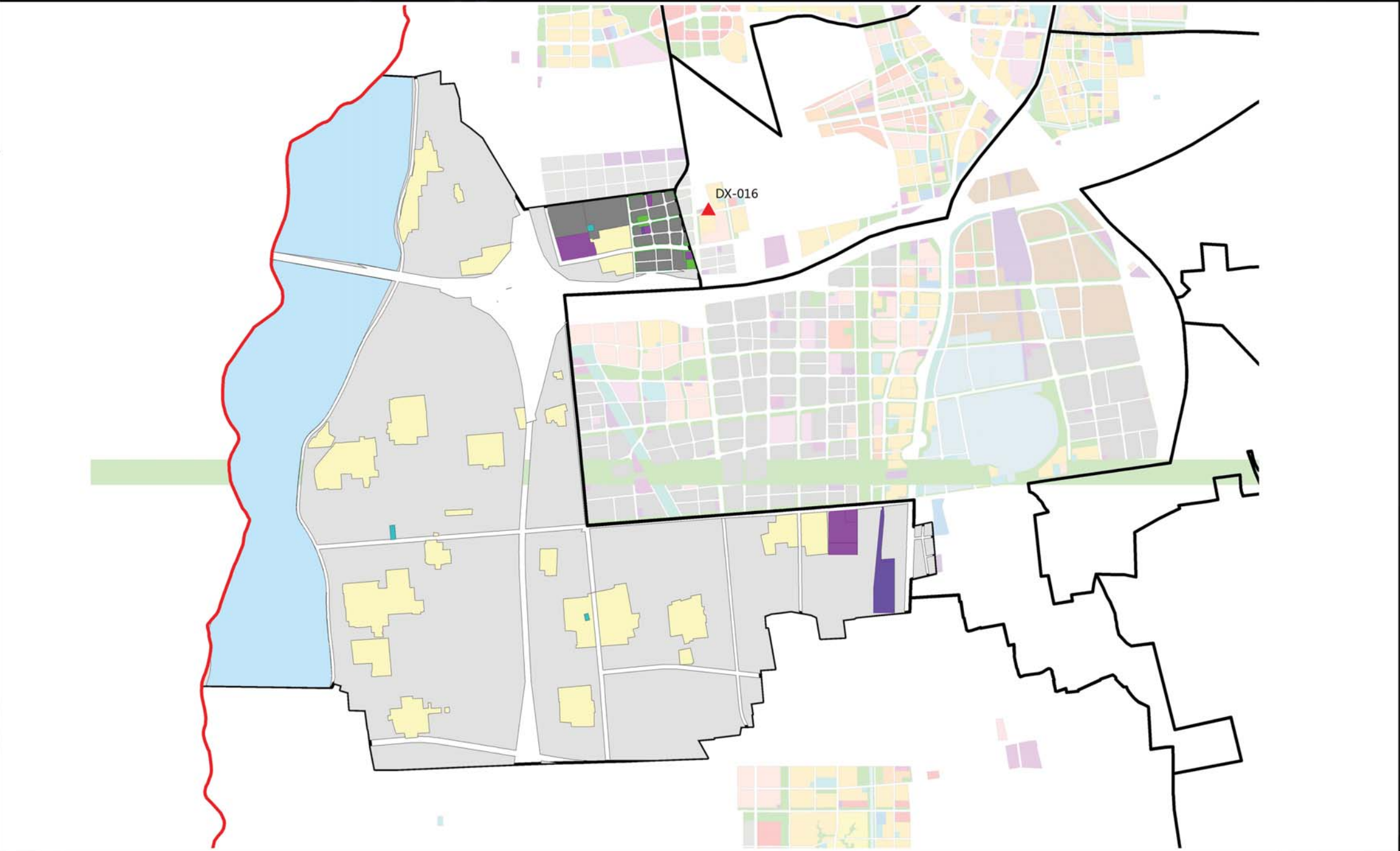
# 大兴区院前医疗急救设施空间布局专项规划

大兴区北臧村镇规划图则



图例

- 街道界
- 急救中心站
- 现状保留A级急救工作站
- 现状保留B级急救工作站
- 规划新增A级急救工作站
- 规划新增B级急救工作站
- 一类居住用地
- 二类居住用地
- 基础教育用地
- 教育科研用地
- 行政办公用地
- 综合性商业金融服务业用地
- 文化娱乐用地
- 多功能用地
- 社会停车场用地
- 区域交通设施用地
- 公用设施用地
- 公园绿地
- 防护绿地
- 水域
- 医疗卫生用地
- 工业用地
- 仓储用地

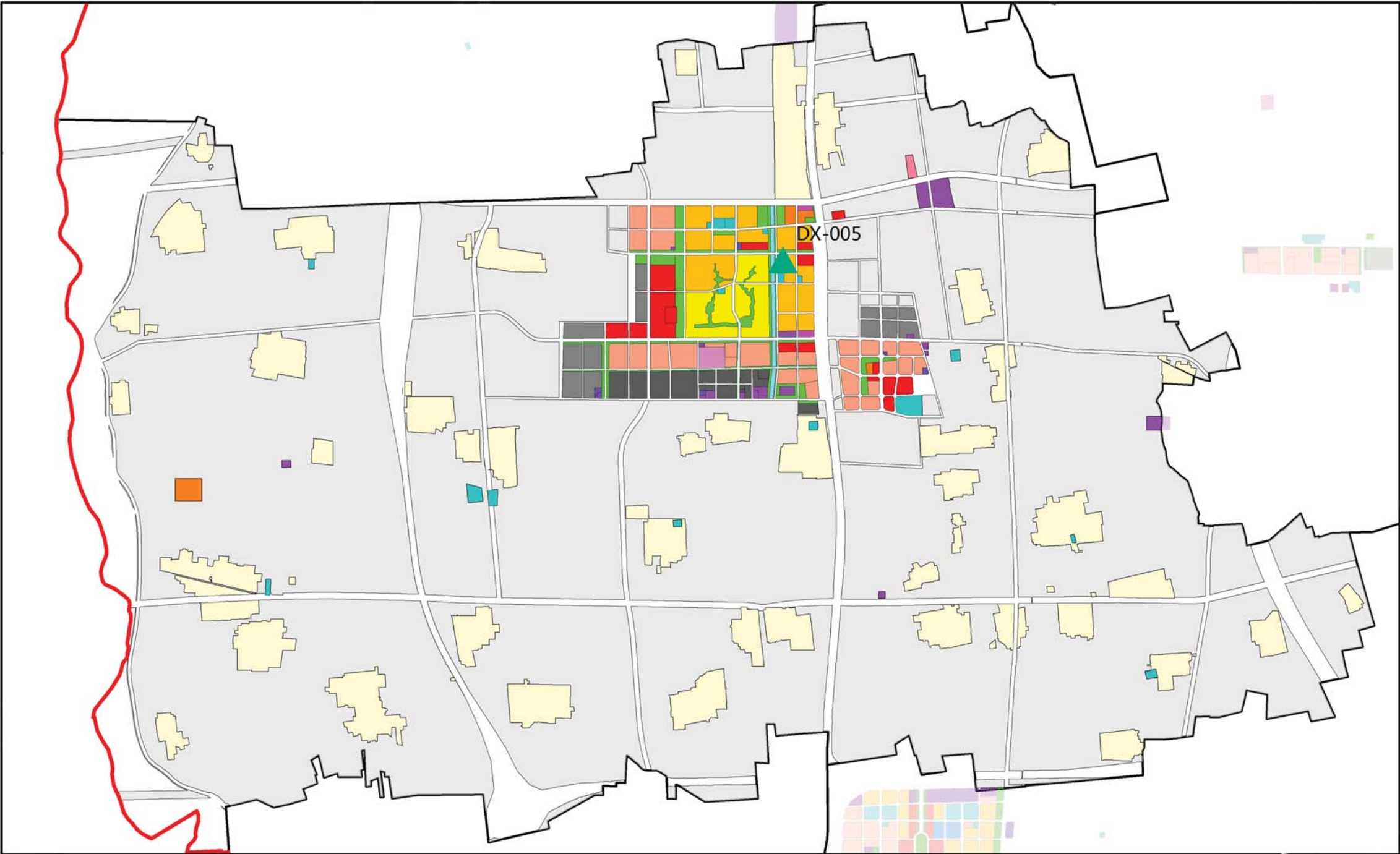


序号	急救工作站名称	设施类型	街道/乡	现状情况	设置方式	依托机构分类	依托机构	依托机构名称	选址位置规划用地性质	规划地块容积率	规划地块用地面积	规划与现状	近期是否优先实施	备注
DX-016	北臧村急救工作站	规划B级急救工作站	北臧村镇	北京市大兴区北臧村镇中心卫生院	近期加设	依托医疗卫生机构	社区卫生服务中心	北京市大兴区北臧村镇中心卫生院	A5	1.0	0.44	规划	否	



# 大兴区院前医疗急救设施空间布局专项规划

大兴区庞各庄镇规划图则



图例

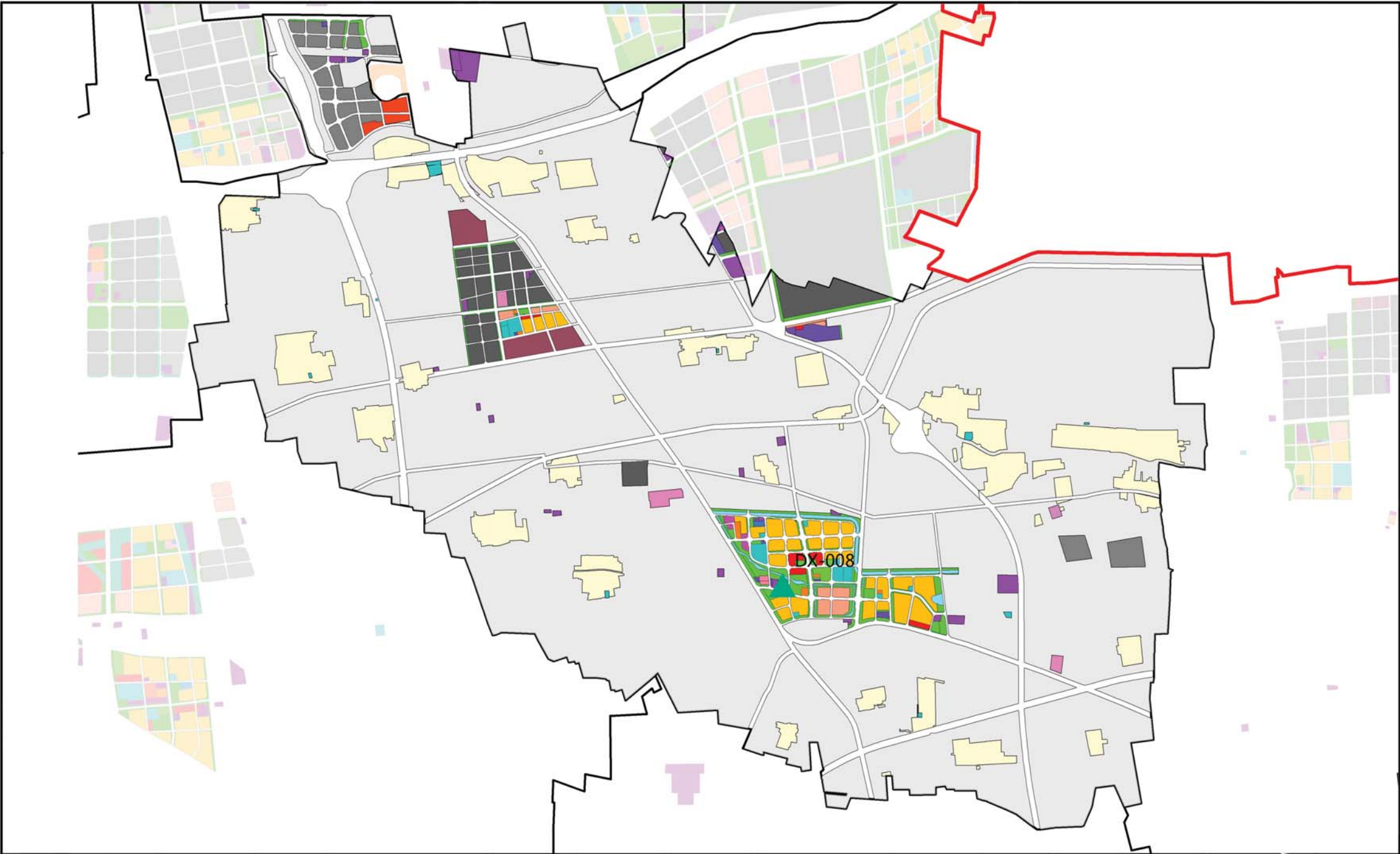
- 街道界
- 急救中心站
- 现状保留A级急救工作站
- 现状保留B级急救工作站
- 规划新增A级急救工作站
- 规划新增B级急救工作站
- 一类居住用地
- 二类居住用地
- 基础教育用地
- 教育科研用地
- 行政办公用地
- 综合性商业金融服务业用地
- 文化娱乐用地
- 多功能用地
- 社会停车场用地
- 区域交通设施用地
- 公用设施用地
- 公园绿地
- 防护绿地
- 水域
- 医疗卫生用地
- 工业用地
- 仓储用地

序号	急救工作站名称	设施类型	街道/乡	现状情况	设置方式	依托机构分类	依托机构	依托机构名称	选址位置规划用地性质	规划地块容积率	规划地块用地面积	规划与现状	近期是否优先实施	备注
DX-005	庞各庄急救工作站	现状保留B级急救工作站	庞各庄镇	北京大兴区庞各庄镇中心卫生院	现状保留	依托医疗卫生机构	社区卫生服务中心	北京大兴区庞各庄镇中心卫生院	A5	0.8	2.02	现状	现状	



# 大兴区院前医疗急救设施空间布局专项规划

大兴区青云店镇规划图则



图例

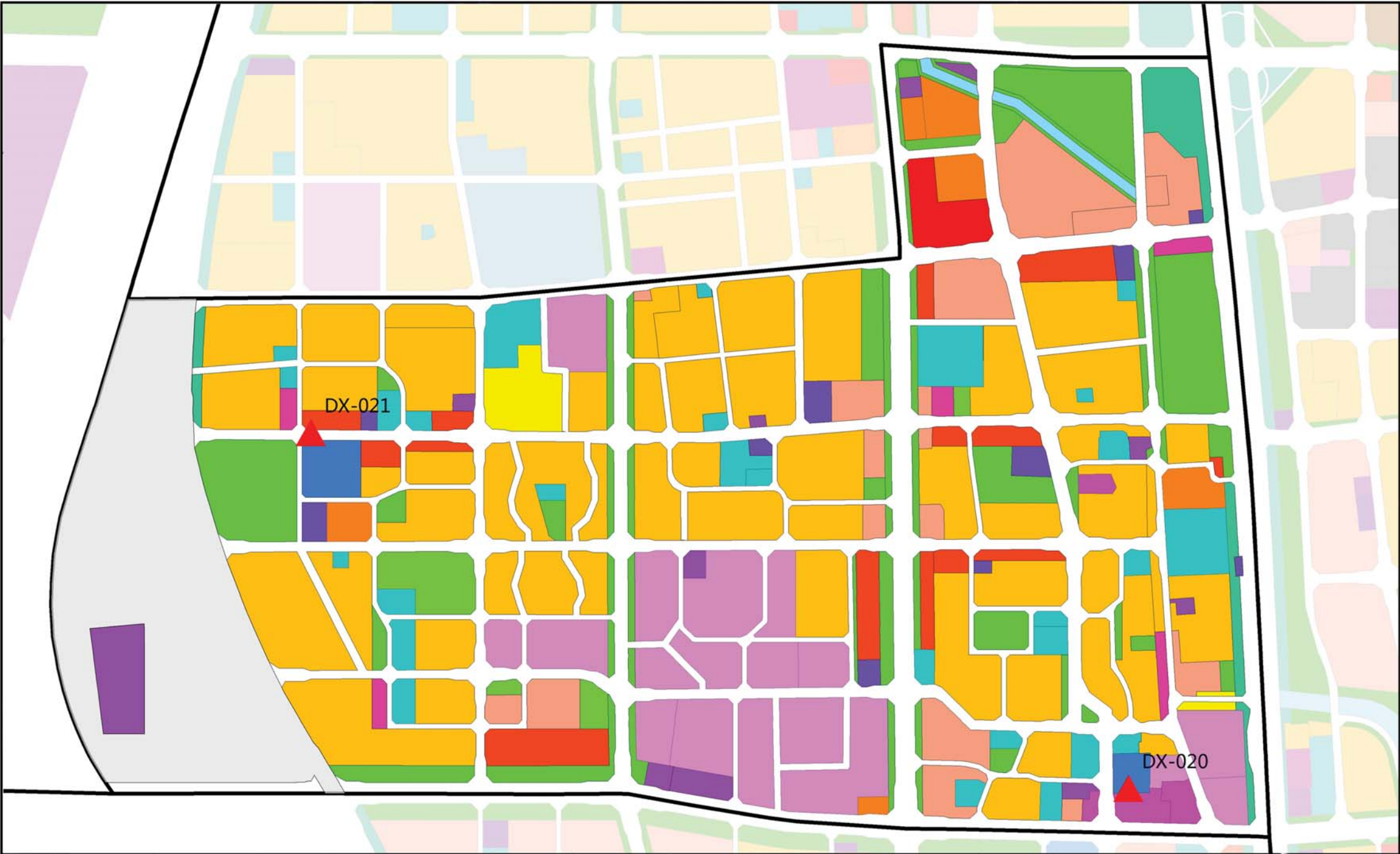
- 街道界
- 急救中心站
- 现状保留A级急救工作站
- 现状保留B级急救工作站
- 规划新增A级急救工作站
- 规划新增B级急救工作站
- 一类居住用地
- 二类居住用地
- 基础教育用地
- 教育科研用地
- 行政办公用地
- 综合性商业金融服务业用地
- 文化娱乐用地
- 多功能用地
- 社会停车场用地
- 区域交通设施用地
- 公用设施用地
- 公园绿地
- 防护绿地
- 水域
- 医疗卫生用地
- 工业用地
- 仓储用地

序号	急救工作站名称	设施类型	街道/乡	现状情况	设置方式	依托机构分类	依托机构	依托机构名称	选址位置规划用地性质	规划地块容积率	规划地块用地面积	规划与现状	近期是否优先实施	备注
DX-008	青云店急救工作站	现状保留B级急救工作站	青云店镇	北京市大兴区青云店镇中心卫生院	现状保留扩大面积	依托医疗卫生机构	社区卫生服务中心	北京市大兴区青云店镇中心卫生院	A5	1.2	1.65	现状	现状	



# 大兴区院前医疗急救设施空间布局专项规划

大兴区清源街道规划图则



图例

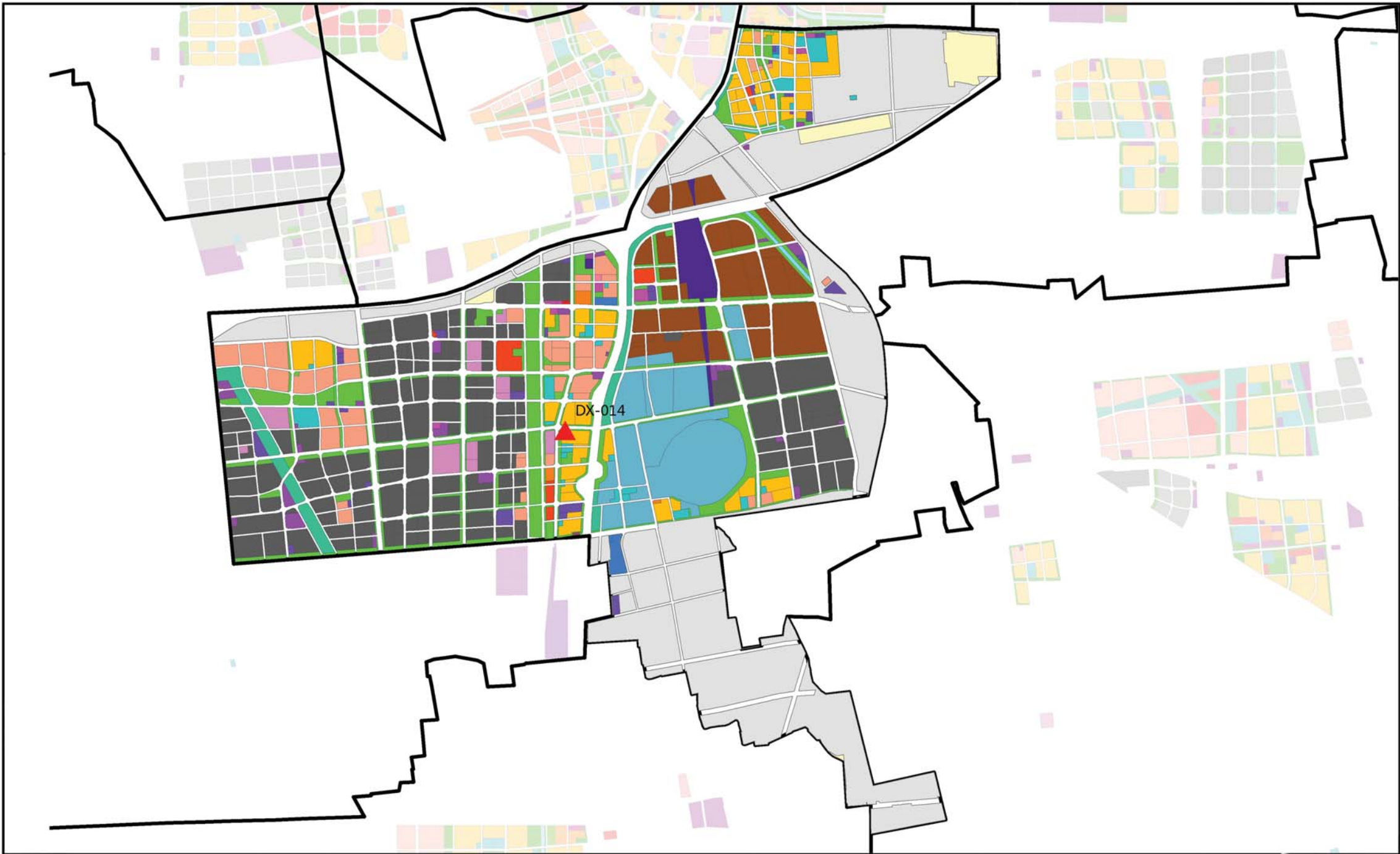
- 街道界
- 急救中心站
- 现状保留A级急救工作站
- 现状保留B级急救工作站
- 规划新增A级急救工作站
- 规划新增B级急救工作站
- 一类居住用地
- 二类居住用地
- 基础教育用地
- 教育科研用地
- 行政办公用地
- 综合性商业金融服务业用地
- 文化娱乐用地
- 多功能用地
- 社会停车场用地
- 区域交通设施用地
- 公用设施用地
- 公园绿地
- 防护绿地
- 水域
- 医疗卫生用地
- 工业用地
- 仓储用地

序号	急救工作站名称	设施类型	街道/乡	现状情况	设置方式	依托机构分类	依托机构	依托机构名称	选址位置规划用地性质	规划地块容积率	规划地块用地面积	规划与现状	近期是否优先实施	备注
DX-020	兴丰急救工作站	规划B级急救工作站	清源街道	中国中医科学院广安门医院南区	近期加设	依托医疗卫生机构	中医医院	中国中医科学院广安门医院南区	A5	2.0	1.26	规划	否	
DX-021	清源急救工作站	规划B级急救工作站	清源街道	社会停车场	近期加设	依托交通设施	社会停车场	大兴住总兴康家园社会停车场	A5	2.0	2.87	规划	否	



# 大兴区院前医疗急救设施空间布局专项规划

大兴区天宫院街道规划图则



图例

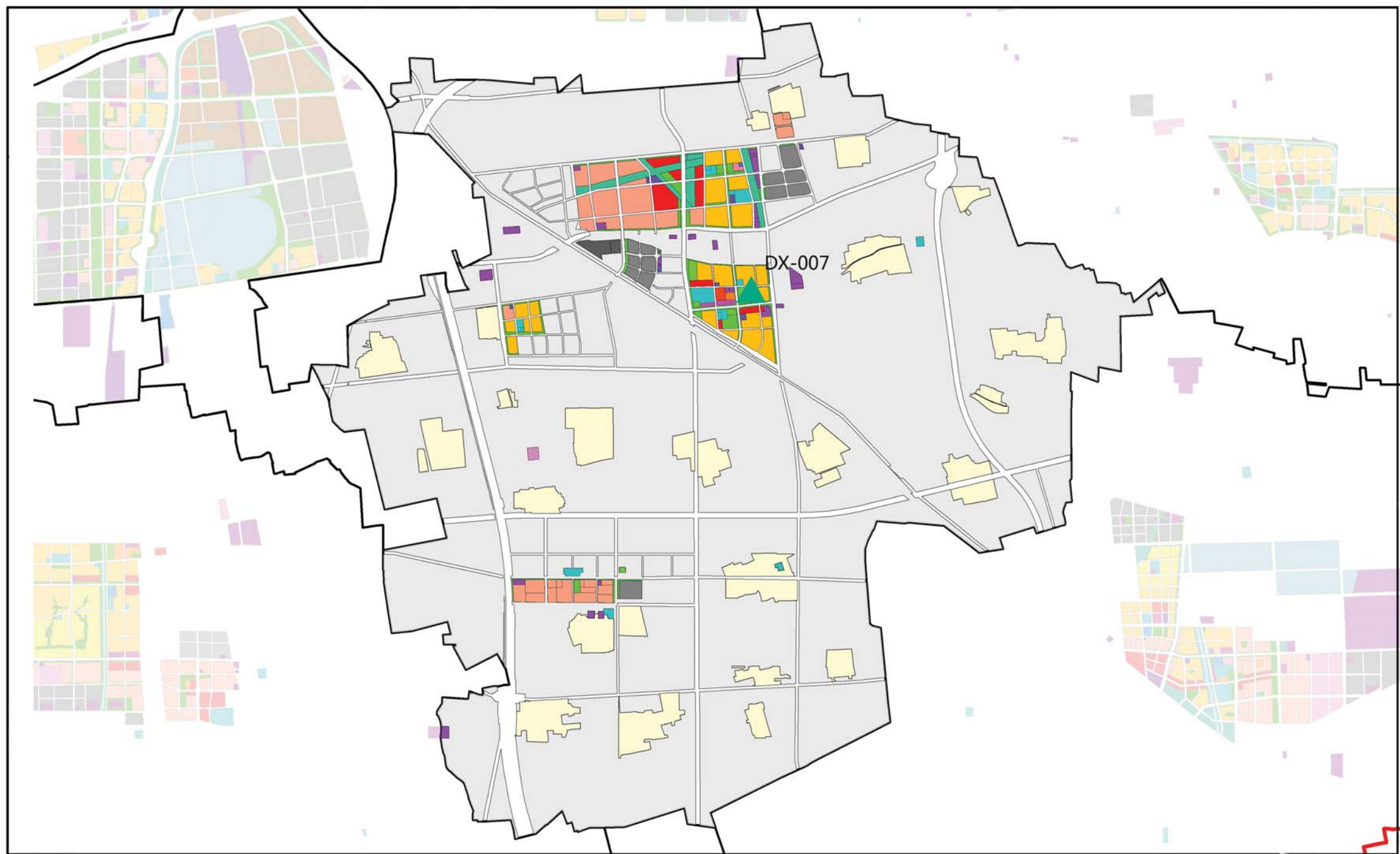
- 街道界
- 急救中心站
- 现状保留A级急救工作站
- 现状保留B级急救工作站
- 规划新增A级急救工作站
- 规划新增B级急救工作站
- 一类居住用地
- 二类居住用地
- 基础教育用地
- 教育科研用地
- 行政办公用地
- 综合性商业金融服务业用地
- 文化娱乐用地
- 多功能用地
- 社会停车场用地
- 区域交通设施用地
- 公用设施用地
- 公园绿地
- 防护绿地
- 水域
- 医疗卫生用地
- 工业用地
- 仓储用地

序号	急救工作站名称	设施类型	街道/乡	现状情况	设置方式	依托机构分类	依托机构	依托机构名称	选址位置规划用地性质	规划地块容积率	规划地块用地面积	规划与现状	近期是否优先实施	备注
DX-014	天宫院急救工作站	规划B级急救工作站	天宫院街道	社区办公用房	近期加设	依托社区服务机构	社区综合服务设施	天宫院中里社区	R2	2.5	5.34	规划	是	利用天宫院中里社区服务用房增设



大兴区院前医疗急救设施空间布局专项规划

大兴区魏善庄镇规划图则



图例

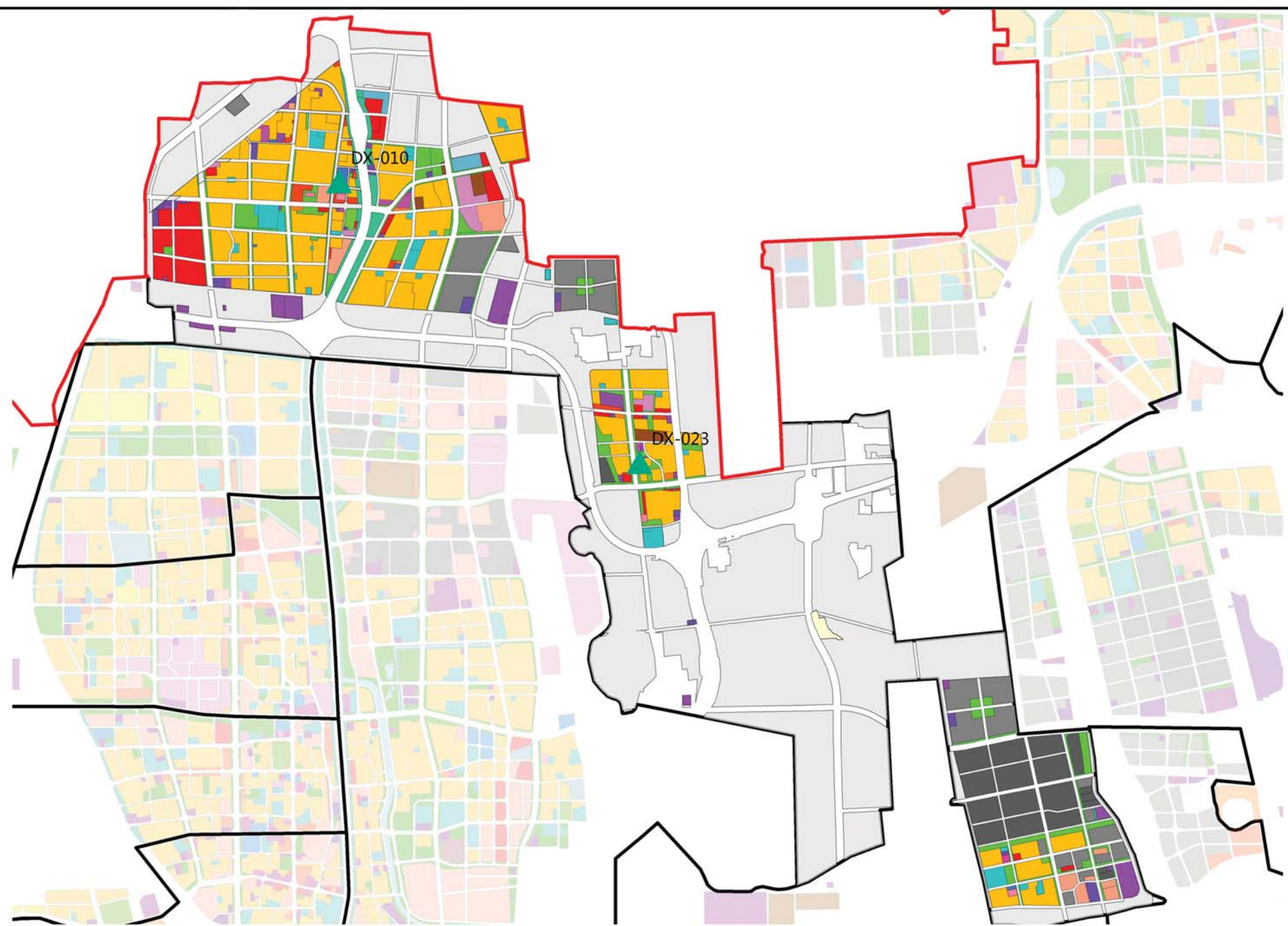
- 街道界
- 急救中心站
- 现状保留A级急救工作站
- 现状保留B级急救工作站
- 规划新增A级急救工作站
- 规划新增B级急救工作站
- 一类居住用地
- 二类居住用地
- 基础教育用地
- 教育科研用地
- 行政办公用地
- 综合性商业金融服务业用地
- 文化娱乐用地
- 多功能用地
- 社会停车场用地
- 区域交通设施用地
- 公用设施用地
- 公园绿地
- 防护绿地
- 水域
- 医疗卫生用地
- 工业用地
- 仓储用地

序号	急救工作站名称	设施类型	街道/乡	现状情况	设置方式	依托机构分类	依托机构	依托机构名称	选址位置规划用地性质	规划地块容积率	规划地块用地面积	规划与现状	近期是否优先实施	备注
DX-007	魏善庄急救工作站	现状保留B级急救工作站	魏善庄镇	北京大兴区魏善庄镇社区卫生服务中心	现状保留扩大面积	依托医疗卫生机构	社区卫生服务中心	北京大兴区魏善庄镇社区卫生服务中心	A5	1.5	1.26	现状	现状	



大兴区院前医疗急救设施空间布局专项规划

大兴区西红门镇规划图则



图例

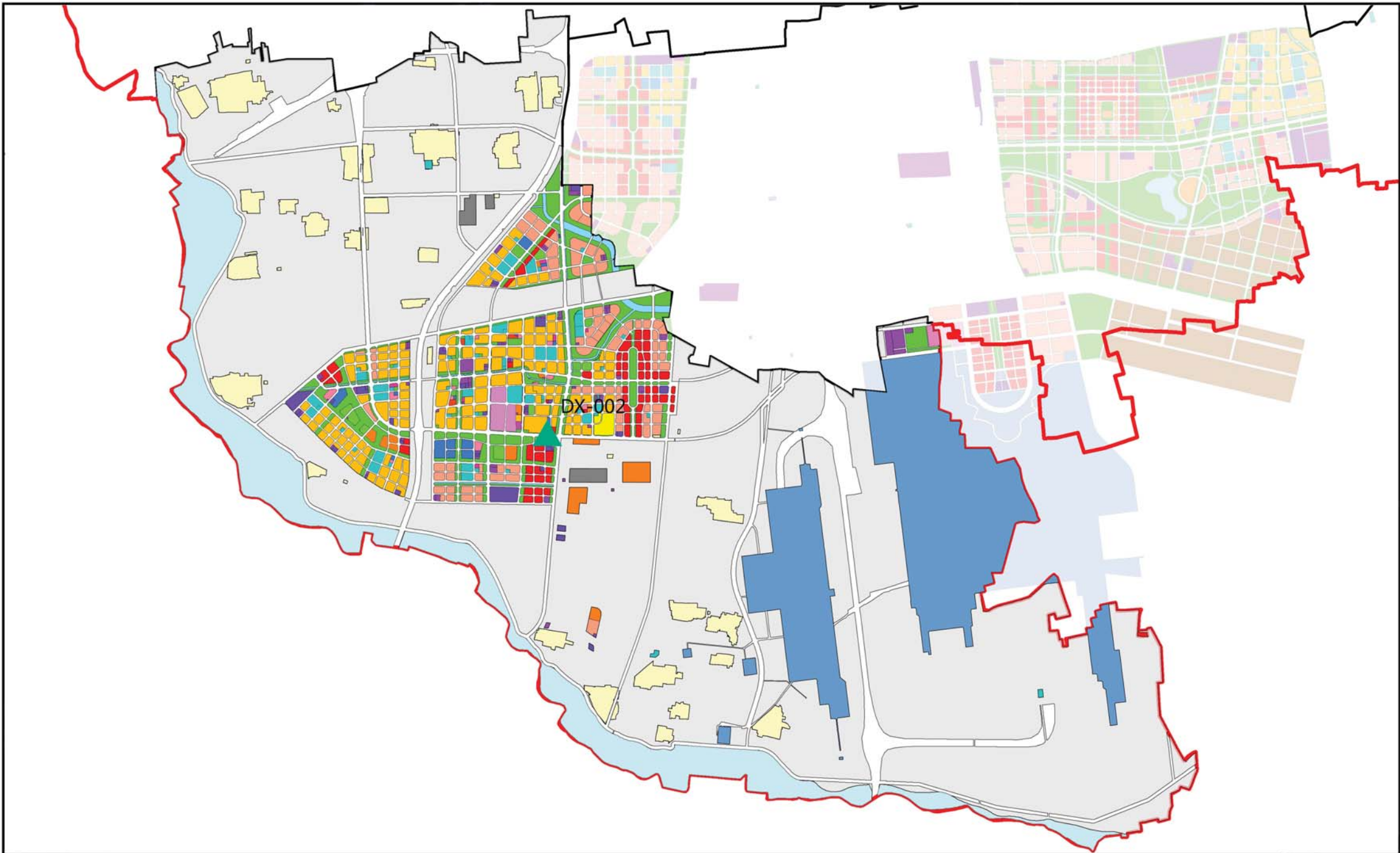
- 街道界
- 急救中心站
- 现状保留A级急救工作站
- 现状保留B级急救工作站
- 规划新增A级急救工作站
- 规划新增B级急救工作站
- 一类居住用地
- 二类居住用地
- 基础教育用地
- 教育科研用地
- 行政办公用地
- 综合性商业金融服务业用地
- 文化娱乐用地
- 多功能用地
- 社会停车场用地
- 区域交通设施用地
- 公用设施用地
- 公园绿地
- 防护绿地
- 水域
- 医疗卫生用地
- 工业用地
- 仓储用地

序号	急救工作站名称	设施类型	街道/乡	现状情况	设置方式	依托机构分类	依托机构	依托机构名称	选址位置规划用地性质	规划地块容积率	规划地块用地面积	规划与现状	近期是否优先实施	备注
DX-023	团河急救工作站	规划B级急救工作站	西红门镇	北京市大兴区西红门镇金星卫生院	近期加设	依托医疗卫生机构	社区卫生服务中心	北京市大兴区西红门镇金星卫生院	A5	1.5	0.20	规划	是	
DX-010	西红门急救工作站	现状保留B级急救工作站	西红门镇	西红门医院	现状保留扩大面积	依托医疗卫生机构	社区卫生服务中心	西红门医院	A5	1.0	2.16	现状	现状	



# 大兴区院前医疗急救设施空间布局专项规划

大兴区榆垓镇规划图则



图例

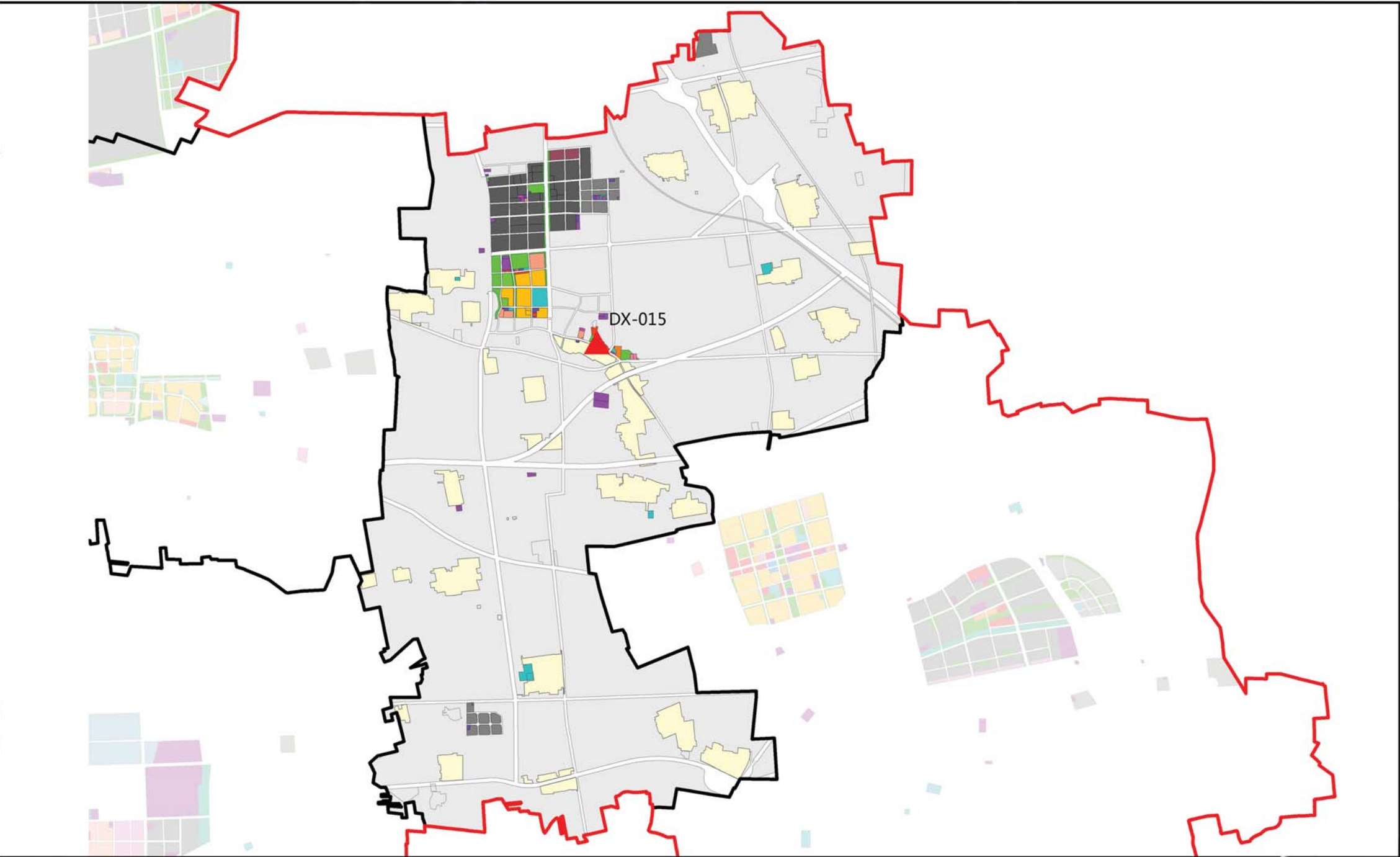
- 街道界
- 急救中心站
- 现状保留A级急救工作站
- 现状保留B级急救工作站
- 规划新增A级急救工作站
- 规划新增B级急救工作站
- 一类居住用地
- 二类居住用地
- 基础教育用地
- 教育科研用地
- 行政办公用地
- 综合性商业金融服务业用地
- 文化娱乐用地
- 多功能用地
- 社会停车场用地
- 区域交通设施用地
- 公用设施用地
- 公园绿地
- 防护绿地
- 水域
- 医疗卫生用地
- 工业用地
- 仓储用地

序号	急救工作站名称	设施类型	街道/乡	现状情况	设置方式	依托机构分类	依托机构	依托机构名称	选址位置规划用地性质	规划地块容积率	规划地块用地面积	规划与现状	近期是否优先实施	备注
DX-002	榆垓急救工作站	现状保留B级急救工作站	榆垓镇	榆垓镇中心卫生院	现状保留扩大面积	依托医疗卫生机构	社区卫生服务中心	榆垓镇中心卫生院	A5	1.5	1.82	现状	现状	



# 大兴区院前医疗急救设施空间布局专项规划

大兴区长子营镇规划图则



图例

- 街道界
- 急救中心站
- 现状保留A级急救工作站
- 现状保留B级急救工作站
- 规划新增A级急救工作站
- 规划新增B级急救工作站
- 一类居住用地
- 二类居住用地
- 基础教育用地
- 教育科研用地
- 行政办公用地
- 综合性商业金融服务业用地
- 文化娱乐用地
- 多功能用地
- 社会停车场用地
- 区域交通设施用地
- 公用设施用地
- 公园绿地
- 防护绿地
- 水域
- 医疗卫生用地
- 工业用地
- 仓储用地

序号	急救工作站名称	设施类型	街道/乡	现状情况	设置方式	依托机构分类	依托机构	依托机构名称	选址位置规划用地性质	规划地块容积率	规划地块用地面积	规划与现状	近期是否优先实施	备注
DX-015	长子营急救工作站	规划B级急救工作站	长子营镇	北京市大兴区长子营镇中心卫生院	近期加设	依托医疗卫生机构	社区卫生服务中心	北京市大兴区长子营镇中心卫生院	A5	1.2	0.74	规划	是	