



北京市院前医疗急救设施空间布局专项规划

(2020年-2022年)

房山区分册

北京市院前医疗急救设施空间布局专项规划

(2020年-2022年)

房山区分册



北京市城市规划设计研究院

城乡规划编制资质证书等级：甲级

证书编号：[建]城规编第(141003)

有效期限：自 2014 年 6 月 10 日至 2019 年 12 月 30 日

2019 年 12 月



房山区分册

院前医疗急救设施空间布局专项规划说明

附图 1: 现状院前医疗急救设施分布示意图

附图 2: 规划院前医疗急救设施分布示意图

附图 3: 未来需搬迁的院前医疗急救设施分布示意图

附图 4: 近期需实施的院前医疗急救设施分布示意图

街道 / 乡镇规划图则

1 房山区院前医疗急救设施现状情况

截至2019年2月，房山区共有急救分中心1处，急救工作站19个，分别为河北急救工作站、韩村河急救工作站、张坊急救工作站、大石窝急救工作站、长沟急救工作站、琉璃河急救工作站、十渡急救工作站、窦店急救工作站、周口店镇急救工作站、房山急救工作站、城关急救工作站、良乡镇急救工作站、阎村急救工作站、燕山急救工作站、新镇急救工作站、霞云岭急救工作站、长阳急救工作站、青龙湖急救工作站、史家营急救工作站，其中仅周口店镇急救工作站和良乡镇急救工作站房屋建筑面积达到80平方米以上，详见房山区附图1。

2 房山区院前医疗急救设施规划布局方案

经综合分析房山区现状医疗卫生设施布局、公交场站、停车场等设施布局和公园绿地布局，并与各街乡现状人口进行匹配，同时经过交通路网模型校验后，房山区院前医疗急救设施规划如下：

（1）急救中心站

房山区共规划急救中心站1处，为北京急救中心房山急救中心站，依托现状北京急救中心房山分中心，该中心现状位于良乡医院院区内，仍维持原布局。

（2）急救工作站

房山区共规划急救工作站37处，实现原则上每个街道/乡/镇至少1个急救工作站；实现建设用地平峰时段车行10分钟和高峰时段车行10分钟基本全覆盖，且交通便利、出入方便；考虑偏远山区乡镇人口分布较为分散且人口数量较少，因此偏远的地区原则上一个镇1处，有条件的地区可结合人口分布增加1—2处。全区急救工作站内救护车总量满足每三万人一辆车的标准。急救工作站实施时尽可能依托现有设施，在现有设施内安排，并保障其使用面积和停车位数量，尽量避免新建或改扩建。具体规划情况如下：

1) 现状保留19处，分别为河北急救工作站、韩村河急救工作站、张坊急救工作站、大石窝急救工作站、长沟急救工作站、琉璃河急救工作站、十渡急救工作站、窦店急救工作站、周口店镇急救工作站、房山急救工作站、城关急救工作站、良乡镇急救工作站、阎村急救工作站、燕山急救工作站、新镇急救工作站、霞云岭急救工作站、长阳急救工作站、青龙湖急救工作站、史家

营急救工作站，其中房山急救工作站和城关急救工作站保留并达到 A 级工作站标准，其余现状急救工作站均保留并达到 B 级急救工作站标准。

2) 规划新增急救工作站 18 处（其中 A 级急救工作站 1 处，B 级急救工作站 17 处），其中 12 处在已有设施内安排，剩余 6 处结合现状公园绿地布置，建议尽快实施，详见房山区附图 2 和表 10。

房山区规划的 37 处急救工作站中有 4 处与规划存在矛盾，未来需要搬迁，具体为：①张坊急救工作站，目前依托张坊卫生院，因位于规划居住用地范围内，故未来结合乡镇规划建设同步选址。②窦店急救工作站，目前依托窦店镇交道社区卫生服务中心，因位于规划工业用地范围内，故未来结合窦店新城规划建设同步选址。③史家营急救工作站，目前依托史家营乡卫生院，因位于规划非建设用地范围内，故未来结合乡镇规划建设同步选址。④东吕急救工作站，近期依托琉璃河镇东吕村社区卫生服务站，因位于规划防护绿地范围内，未来结合琉璃河镇最新控规成果及规划建设情况进行同步选址，详见房山区附图 3 和表 10。

房山区规划的 37 处急救工作站中，现状保留 2 处，现状保留扩大面积 17 处，建议近期增设 9 处，远期建设 9 处。在 9 处近期增设的急救工作站中，结合所在地区的现状呼叫满足率情况，进一步提出 7 处急救工作站建议优先实施，详见房山区附图 4。

（3）实施建议

为了应对实施过程中的不可预计因素，保障急救工作站实施，在各急救工作站建设时，如有更好的选址，区政府和行业主管部门可根据实际情况，结合经济社会发展状况、人口布局等，在服务半径可覆盖的区域内，对规划的急救工作站的位置进行微调，保证为所在区域居民提供高质量的急救服务即可。同时鼓励条件允许的情况下，人口密集地区的急救工作站由 B 级提升为 A 级，更好地为居民服务。

鼓励急救工作站分时段、多用途使用，积极开展社区宣教，加强急救宣传和培训工作，向周边居民进行急救教育，普及急救知识和技能，提高公众自救互救能力。

房山区规划急救设施明细表

序号	急救工作站名称	设施类型	街道/乡	规划地块现状情况	建议方式	依托机构分类	依托机构	依托机构名称	选址位置规划用地性质	规划地块容积率	规划地块用地面积(ha)	规划/现状	近期是否优先实施	备注
FS-001	北京急救中心房山急救中心站	现状保留急救中心站	拱辰街道	良乡医院	现状保留扩大面积	依托医疗卫生机构	综合医院	良乡医院	A5	4	3.1	现状	现状	
FS-002	河北急救工作站	现状保留 B 级急救工作站	河北镇	河北卫生院	现状保留扩大面积	依托医疗卫生机构	社区卫生服务中心	河北卫生院	A5	-	1.3	现状	现状	
FS-003	韩村河急救工作站	现状保留 B 级急救工作站	韩村河镇	韩村河镇卫生院	现状保留扩大面积	依托医疗卫生机构	社区卫生服务中心	韩村河镇卫生院	A5	-	1	现状	现状	
FS-004	张坊急救工作站	现状保留 B 级急救工作站	张坊镇	张坊卫生院	现状保留扩大面积	依托医疗卫生机构	社区卫生服务中心	张坊卫生院	R2	-	1.1	现状	现状	未来结合乡镇规划建设同步选址。
FS-005	大石窝急救工作站	现状保留 B 级急救工作站	大石窝镇	大石窝镇卫生院	现状保留扩大面积	依托医疗卫生机构	社区卫生服务中心	大石窝镇卫生院	A5	-	1.4	现状	现状	
FS-006	长沟急救工作站	现状保留 B 级急救工作站	长沟镇	长沟镇卫生院	现状保留扩大面积	依托医疗卫生机构	社区卫生服务中心	长沟镇卫生院	A5	1	1	现状	现状	
FS-007	琉璃河急救工作站	现状保留 B 级急救工作站	琉璃河镇	琉璃河中心卫生院	现状保留扩大面积	依托医疗卫生机构	社区卫生服务中心	琉璃河中心卫生院	A5	-	2.2	现状	现状	
FS-008	十渡急救工作站	现状保留 B 级急救工作站	十渡镇	十渡中心卫生院	现状保留扩大面积	依托医疗卫生机构	社区卫生服务中心	十渡中心卫生院	A5	-	0.7	现状	现状	
FS-009	窦店急救工作站	现状保留 B 级急救工作站	窦店镇	窦店镇交道社区卫生服务中心	现状保留扩大面积	依托医疗卫生机构	社区卫生服务中心	窦店镇交道社区卫生服务中心	M1	-	39.6	现状	现状	未来结合新城规划建设同步选址。
FS-010	周口店镇急救工作站	现状保留 B 级急救工作站	周口店镇	周口店镇社区卫生服务中心	现状保留	依托医疗卫生机构	社区卫生服务中心	周口店镇社区卫生服务中心	A5	-	1.2	现状	现状	
FS-011	房山急救工作站	现状保留 A 级急救工作站	城关街道	北京市房山区第一医院	现状保留扩大面积	依托医疗卫生机构	综合医院	北京市房山区第一医院	A5	-	2.6	现状	现状	

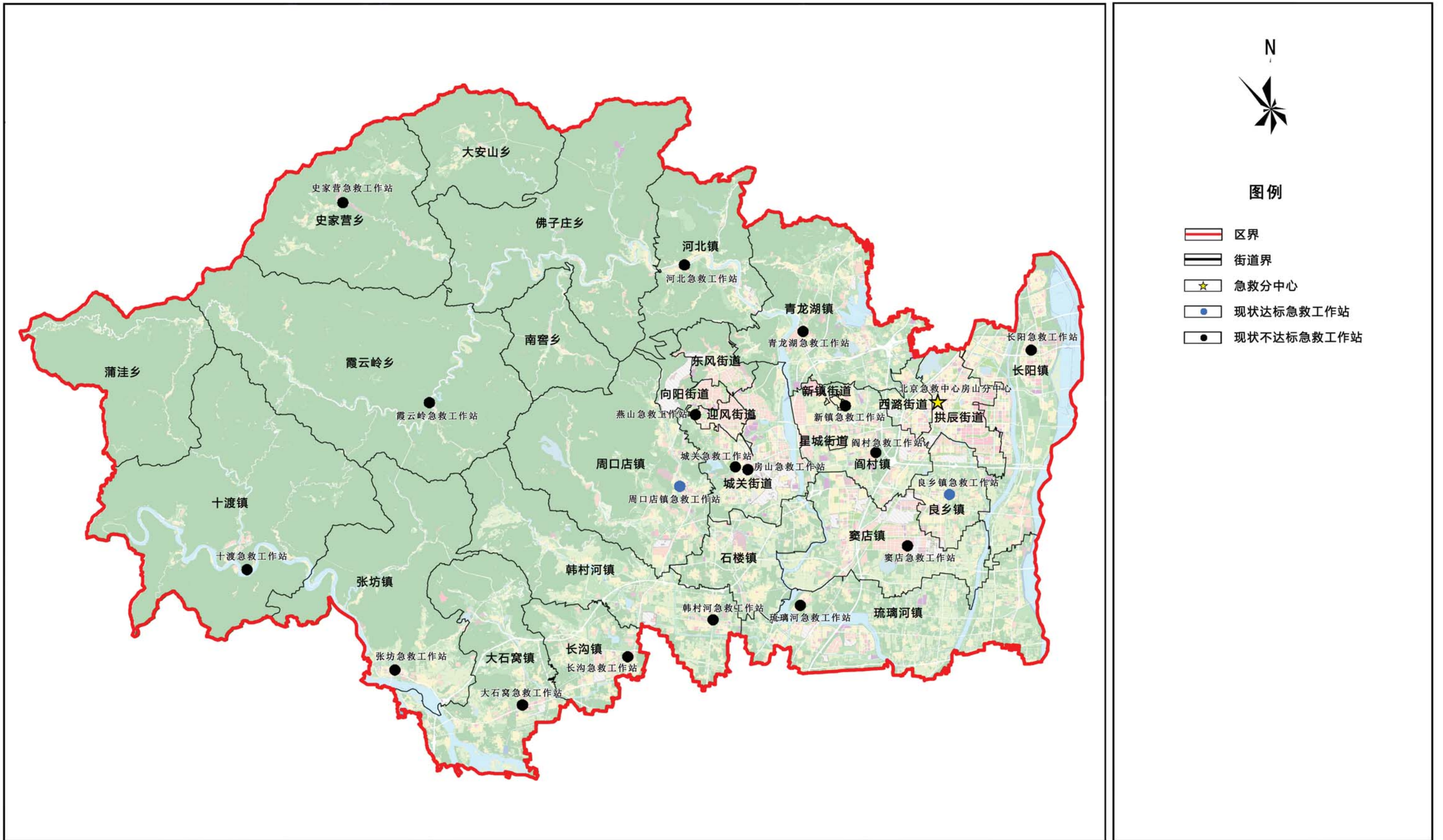
序号	急救工作站名称	设施类型	街道/乡	规划地块现状情况	建议方式	依托机构分类	依托机构	依托机构名称	选址位置规划用地性质	规划地块容积率	规划地块用地面积 (ha)	规划/现状	近期是否优先实施	备注
FS-012	城关急救工作站	现状保留 A 级急救工作站	城关街道	房山区中医医院	现状保留扩大面积	依托医疗卫生机构	中医	房山区中医医院	A5	-	0.9	现状	现状	
FS-013	良乡镇急救工作站	现状保留 B 级急救工作站	良乡镇	良乡镇卫生院	现状保留	依托医疗卫生机构	社区卫生服务中心	良乡镇卫生院	A5	-	0.2	现状	现状	
FS-014	阎村急救工作站	现状保留 B 级急救工作站	阎村镇	阎村中心卫生院	现状保留扩大面积	依托医疗卫生机构	社区卫生服务中心	阎村中心卫生院	A5	-	2.4	现状	现状	
FS-015	燕山急救工作站	现状保留 B 级急救工作站	迎风街道	北京燕化医院	现状保留扩大面积	依托医疗卫生机构	综合医院	北京燕化医院	A54	1.4	6.9	现状	现状	
FS-016	新镇急救工作站	现状保留 B 级急救工作站	新镇街道	北京 401 医院	现状保留扩大面积	依托医疗卫生机构	综合医院	北京 401 医院	X	-	2.1	现状	现状	
FS-017	霞云岭急救工作站	现状保留 B 级急救工作站	霞云岭乡	霞云岭乡卫生院	现状保留扩大面积	依托医疗卫生机构	社区卫生服务中心	霞云岭乡卫生院	A5	-	0.5	现状	现状	
FS-018	长阳急救工作站	现状保留 B 级急救工作站	长阳镇	长阳卫生院	现状保留扩大面积	依托医疗卫生机构	社区卫生服务中心	长阳卫生院	A5	-	0.6	现状	现状	
FS-019	青龙湖急救工作站	现状保留 B 级急救工作站	青龙湖镇	青龙湖镇卫生院	现状保留扩大面积	依托医疗卫生机构	青龙湖镇卫生院	青龙湖镇卫生院	A5	1.4	0.9	现状	现状	
FS-020	史家营急救工作站	现状保留 B 级急救工作站	史家营乡	史家营乡卫生院	现状保留扩大面积	依托医疗卫生机构	社区卫生服务中心	史家营乡卫生院	E21	-	12.5	现状	现状	未来结合乡镇规划建设同步选址。
FS-021	西潞急救工作站	规划 A 级急救工作站	西潞街道	房山区妇幼保健院	近期增设	依托医疗卫生机构	妇幼保健院	房山区妇幼保健院	A5	-	1.3	规划	否	
FS-022	大安山急救工作站	规划 B 级急救工作站	大安山乡	大安山乡社区卫生服务中心	近期增设	依托医疗卫生机构	社区卫生服务中心	大安山乡社区卫生服务中心	C22	-	0.9	规划	是	
FS-023	昊天急救工作站	规划 B 级急救工作站	长阳镇	北京北亚骨科医院	近期增设	依托医疗卫生机构	专科医院	北京北亚骨科医院	B23	-	2.6	规划	是	

序号	急救工作站名称	设施类型	街道/乡	规划地块现状情况	建议方式	依托机构分类	依托机构	依托机构名称	选址位置规划用地性质	规划地块容积率	规划地块用地面积(ha)	规划/现状	近期是否优先实施	备注
FS-024	西安庄急救工作站	规划 B 级急救工作站	窦店镇	窦店镇社区卫生服务中心	远期建设	依托医疗卫生机构	社区卫生服务中心	窦店镇社区卫生服务中心	A5	-	1	规划	否	
FS-025	拱辰急救工作站	规划 B 级急救工作站	拱辰街道	现状绿地	远期建设	依托现状公园			G1	-	8.1	规划	否	
FS-026	燕房急救工作站	规划 B 级急救工作站	迎风街道	燕山地区社区卫生服务中心	远期建设	依托医疗卫生机构	社区卫生服务中心	燕山地区社区卫生服务中心	A5	-	0.9	规划	否	
FS-027	蒲洼急救工作站	规划 B 级急救工作站	蒲洼乡	蒲洼乡社区卫生服务中心	近期增设	依托医疗卫生机构	社区卫生服务中心	蒲洼乡社区卫生服务中心	A5	-	0.4	规划	是	
FS-028	佛子庄急救工作站	规划 B 级急救工作站	佛子庄乡	佛子庄乡社区卫生服务中心	近期增设	依托医疗卫生机构	社区卫生服务中心	佛子庄乡社区卫生服务中心	A51	-	0.3	规划	是	
FS-029	南窖乡急救工作站	规划 B 级急救工作站	南窖乡	南窖乡社区卫生服务中心	近期增设	依托医疗卫生机构	社区卫生服务中心	南窖乡社区卫生服务中心	A51	-	0.4	规划	是	
FS-030	石楼急救工作站	规划 B 级急救工作站	石楼镇	石楼镇社区卫生服务中心	近期增设	依托医疗卫生机构	社区卫生服务中心	石楼镇社区卫生服务中心	A5	-	1.3	规划	否	
FS-031	星城急救工作站	规划 B 级急救工作站	星城街道	房山区燕化医院星城分院	远期建设	依托医疗卫生机构	综合医院	房山区燕化医院星城分院	A5	-	0.8	规划	否	
FS-032	碧波园急救工作站	规划 B 级急救工作站	长阳镇	现状绿地	远期建设	依托现状公园			G1	-	2.5	规划	否	
FS-033	东吕急救工作站	规划 B 级急救工作站	琉璃河镇	琉璃河镇东吕村社区卫生服务站	远期建设	依托医疗卫生机构	社区卫生服务站	琉璃河镇东吕村社区卫生服务站	G2	-	5	规划	否	未来结合琉璃河镇最新控规成果及规划建设情况进行同步。
FS-034	双泉急救工作站	规划 B 级急救工作站	东风街道	东风街道社区卫生服务中心	近期增设	依托医疗卫生机构	社区卫生服务中心	东风街道社区卫生服务中心	A5	-	0.1	规划	是	
FS-035	向阳急救工作站	规划 B 级急救工作站	向阳街道	现状绿地	远期建设	依托现状公园			G1	-	1.3	规划	否	
FS-036	丁家洼急救工作站	规划 B 级急救工作站	城关街道	现状绿地	远期建设	依托现状公园			G1	-	3	规划	否	

序号	急救工作站名称	设施类型	街道/乡	规划地块现状情况	建议方式	依托机构分类	依托机构	依托机构名称	选址位置规划用地性质	规划地块容积率	规划地块用地面积 (ha)	规划/现状	近期是否优先实施	备注
FS-037	燕化急救工作站	规划 B 级急救工作站	城关街道	现状绿地	远期建设	依托现状公园			G1	-	0.4	规划	否	
FS-038	良乡大学城北急救工作站	规划 B 级急救工作站	长阳镇	现状绿地	近期加设	依托现状公园			G1	-	11.1	规划	是	

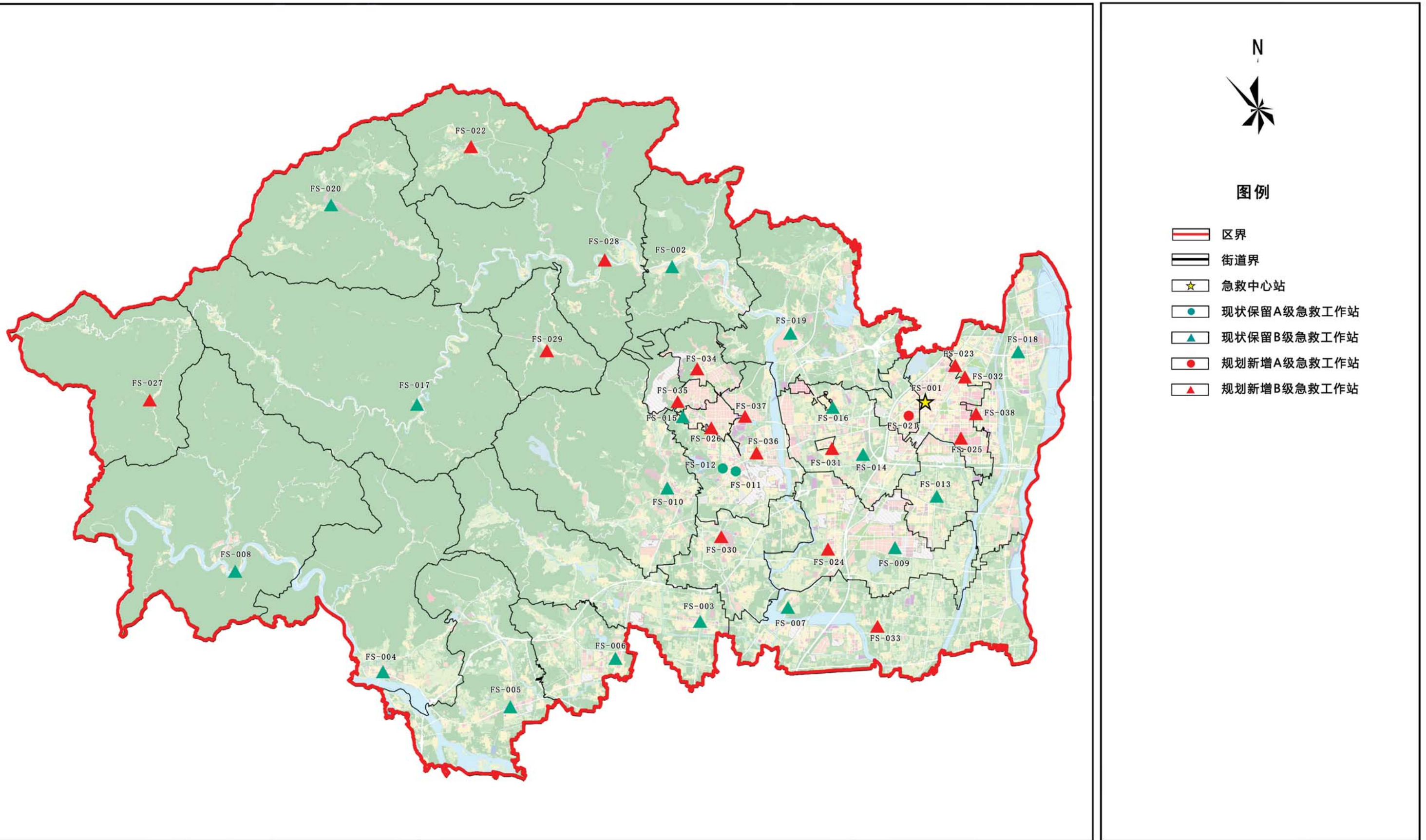
房山区院前医疗急救设施空间布局专项规划

附图1：房山区现状院前医疗急救设施示意图



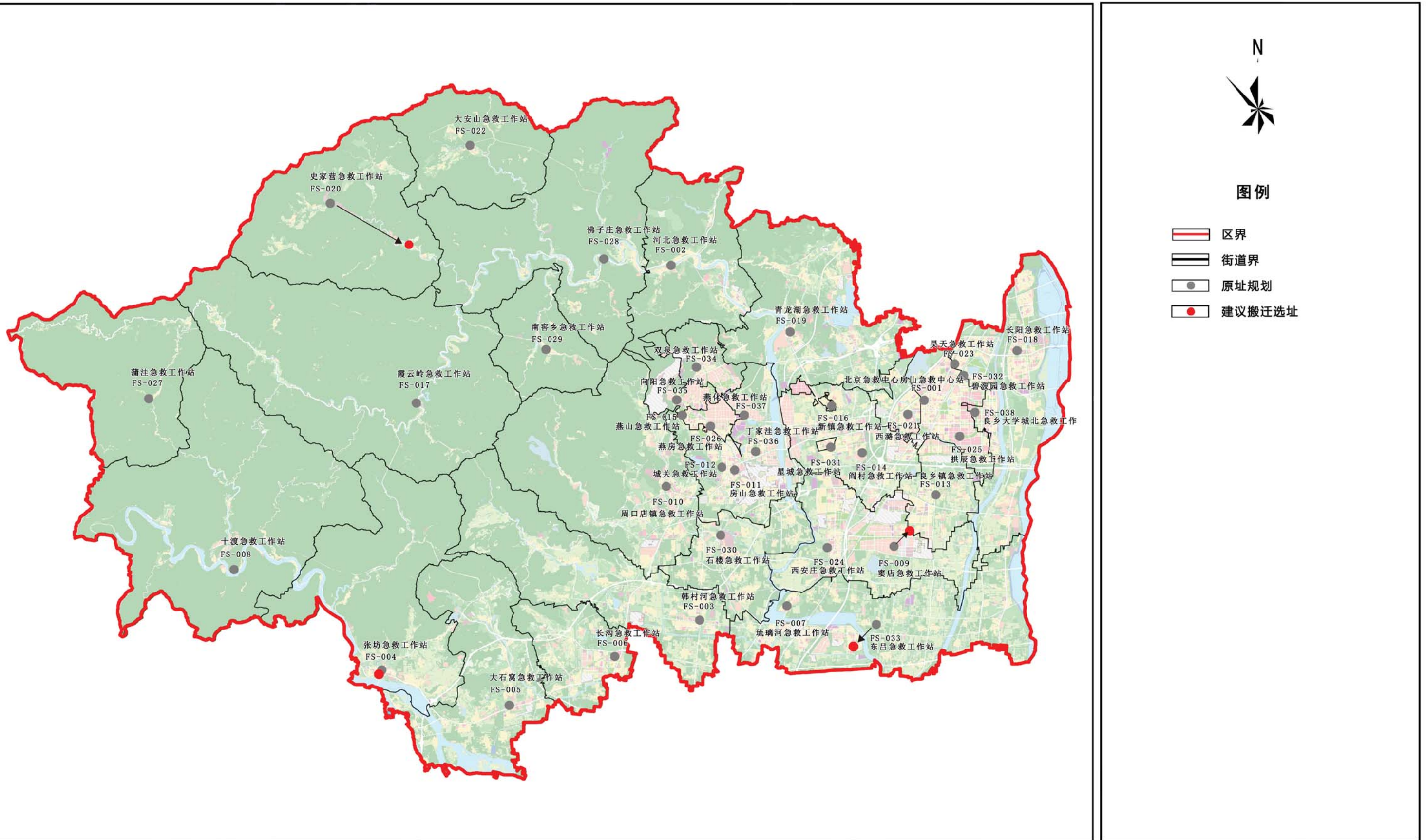
房山区院前医疗急救设施空间布局专项规划

附图2：房山区规划院前医疗急救设施示意图



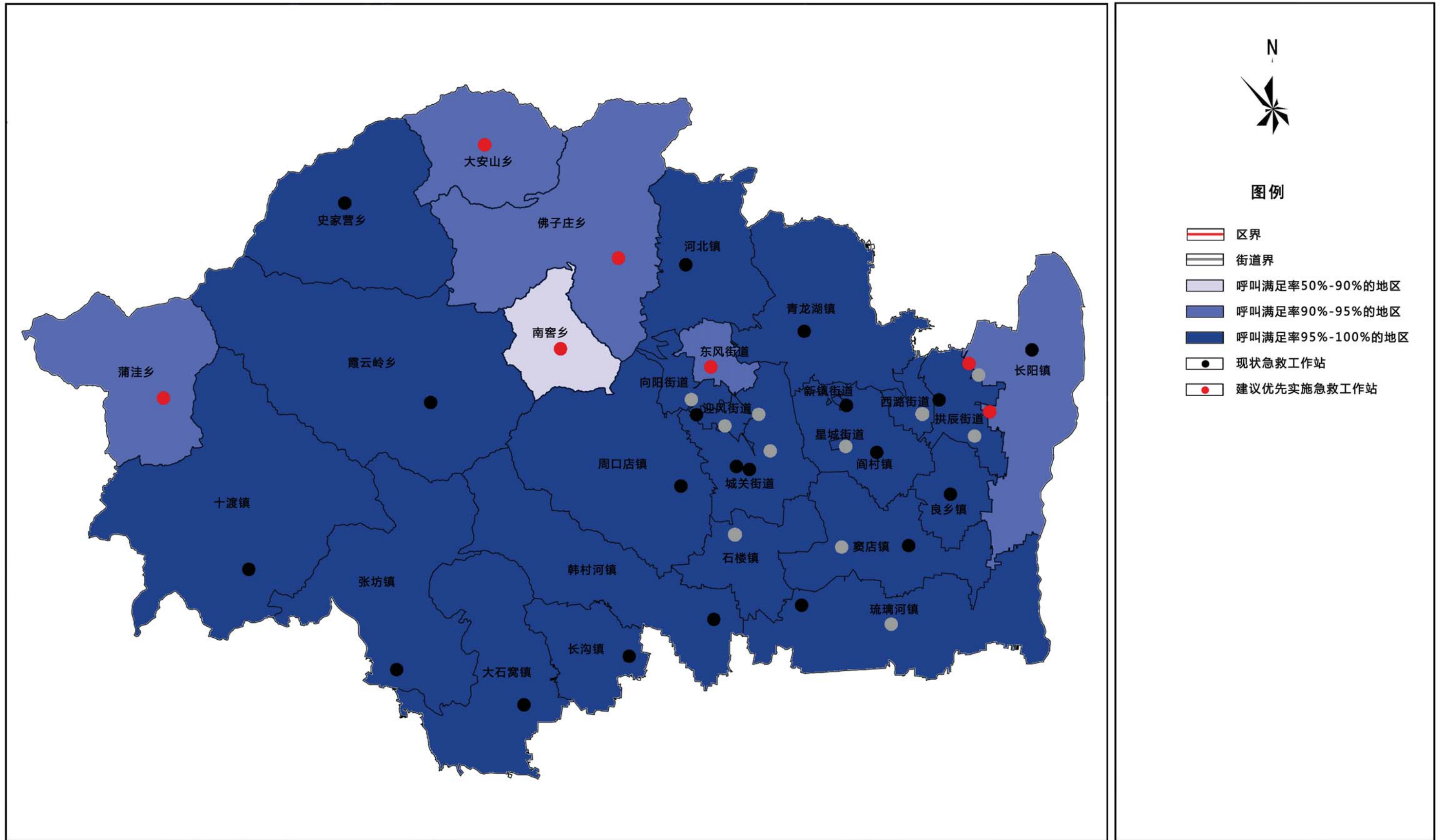
房山区院前医疗急救设施空间布局专项规划

附图3：房山区未来需搬迁的院前医疗急救设施示意图



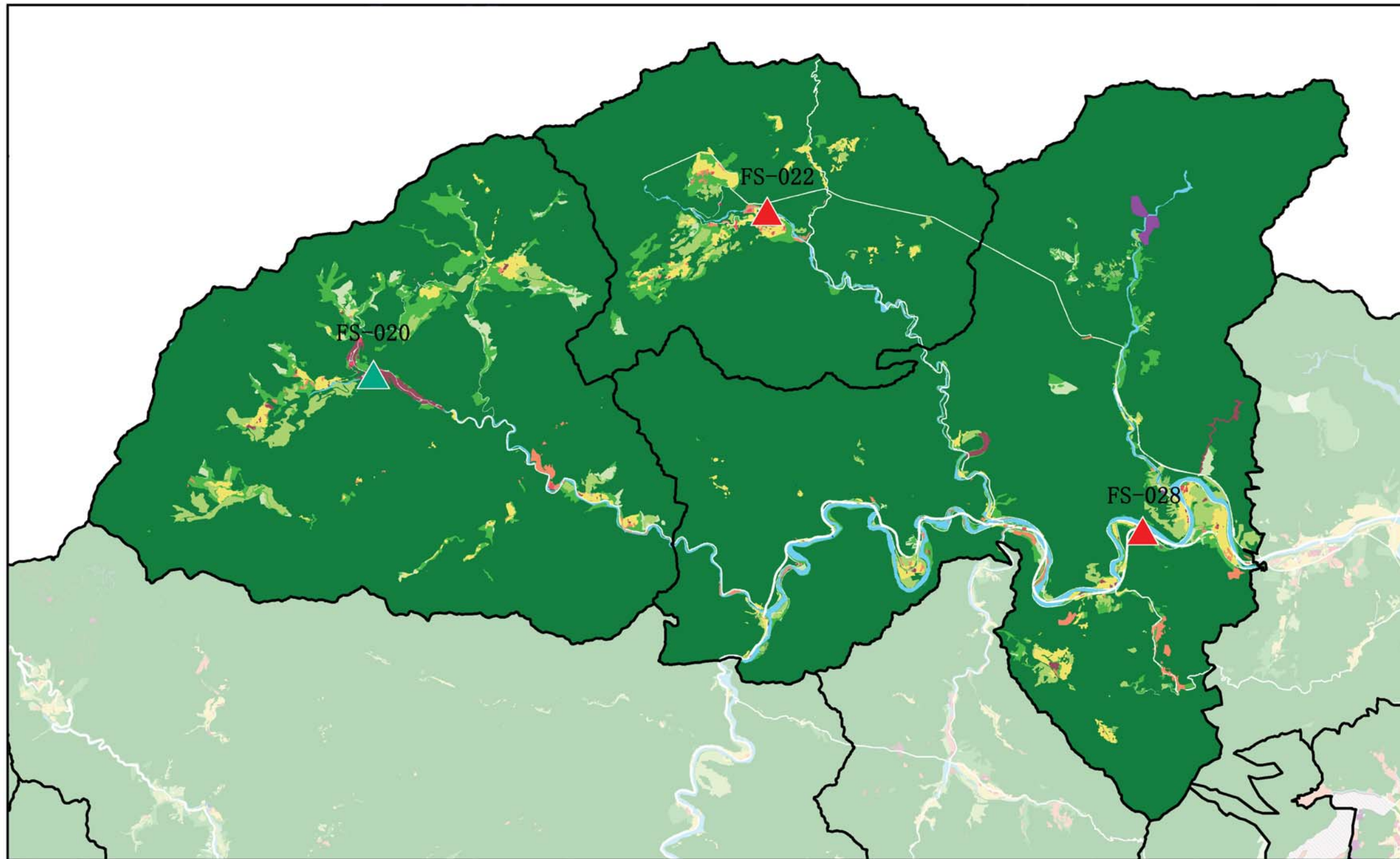
房山区院前医疗急救设施空间布局专项规划

附图4：房山区近期需实施的院前医疗急救设施分布示意图



房山区院前医疗急救设施空间布局专项规划

房山区史家营乡、大安山乡、佛子庄乡规划图则



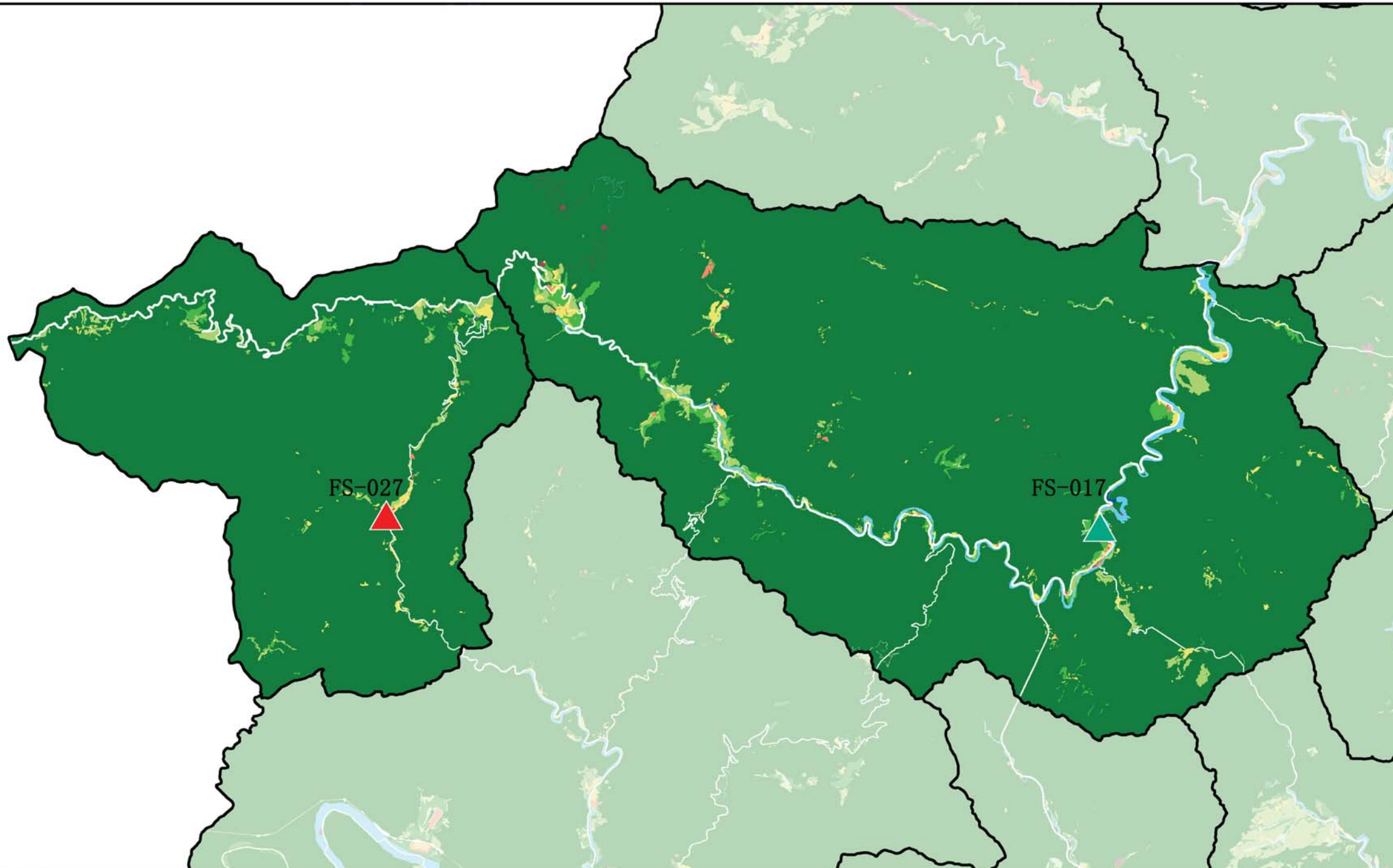
图例

- 街道界
- 急救中心站
- 现状保留A级急救工作站
- 现状保留B级急救工作站
- 规划新增A级急救工作站
- 规划新增B级急救工作站
- 居住用地
- 产业用地
- 公共管理与公共服务设施用地
- 绿地与广场用地
- 战略留白用地
- 交通设施用地
- 市政设施用地
- 特殊用地
- 道路及对外交通用地
- 对外交通设施用地
- 水工建筑用地
- 其他建设用地
- 永久基本农田
- 永久基本农田储备区
- 林草保护区
- 生态混合区
- 自然保留地
- 水域

序号	急救工作站名称	设施类型	街道/镇/乡	规划地块现状情况	建议方式	依托机构分类	依托机构	依托机构名称名称	选址位置 规划用地 性质	规划地 块容积 率	规划地块 用地面积 (公顷)	规划/现状	近期是否 优先实施	备注
FS-020	史家营急救工作站	现状保留B级急救工作站	史家营乡	史家营乡卫生院	现状保留扩大面积	依托医疗卫生机构	社区卫生服务中心	史家营乡卫生院	E21	-	12.5	现状	现状	未来结合乡镇规划建设同步选址。
FS-022	大安山急救工作站	规划B级急救工作站	大安山乡	大安山乡社区卫生服务中心	近期加设	依托医疗卫生机构	社区卫生服务中心	大安山乡社区卫生服务中心	C22	-	0.9	规划	是	
FS-028	佛子庄急救工作站	规划B级急救工作站	佛子庄乡	佛子庄乡社区卫生服务中心	近期加设	依托医疗卫生机构	社区卫生服务中心	佛子庄乡社区卫生服务中心	A51	-	0.3	规划	是	

房山区院前医疗急救设施空间布局专项规划

房山区蒲洼乡、霞云岭乡规划图则



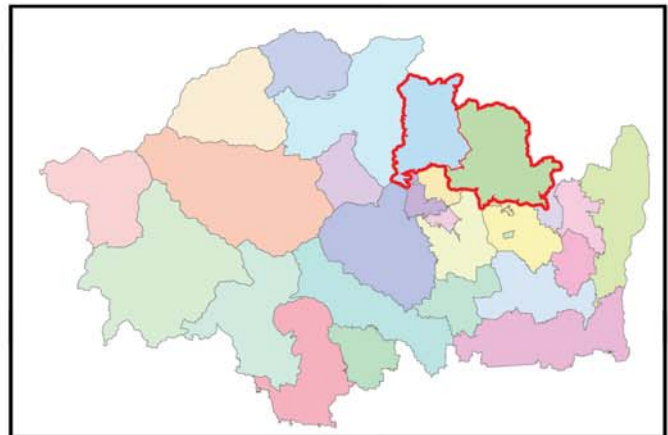
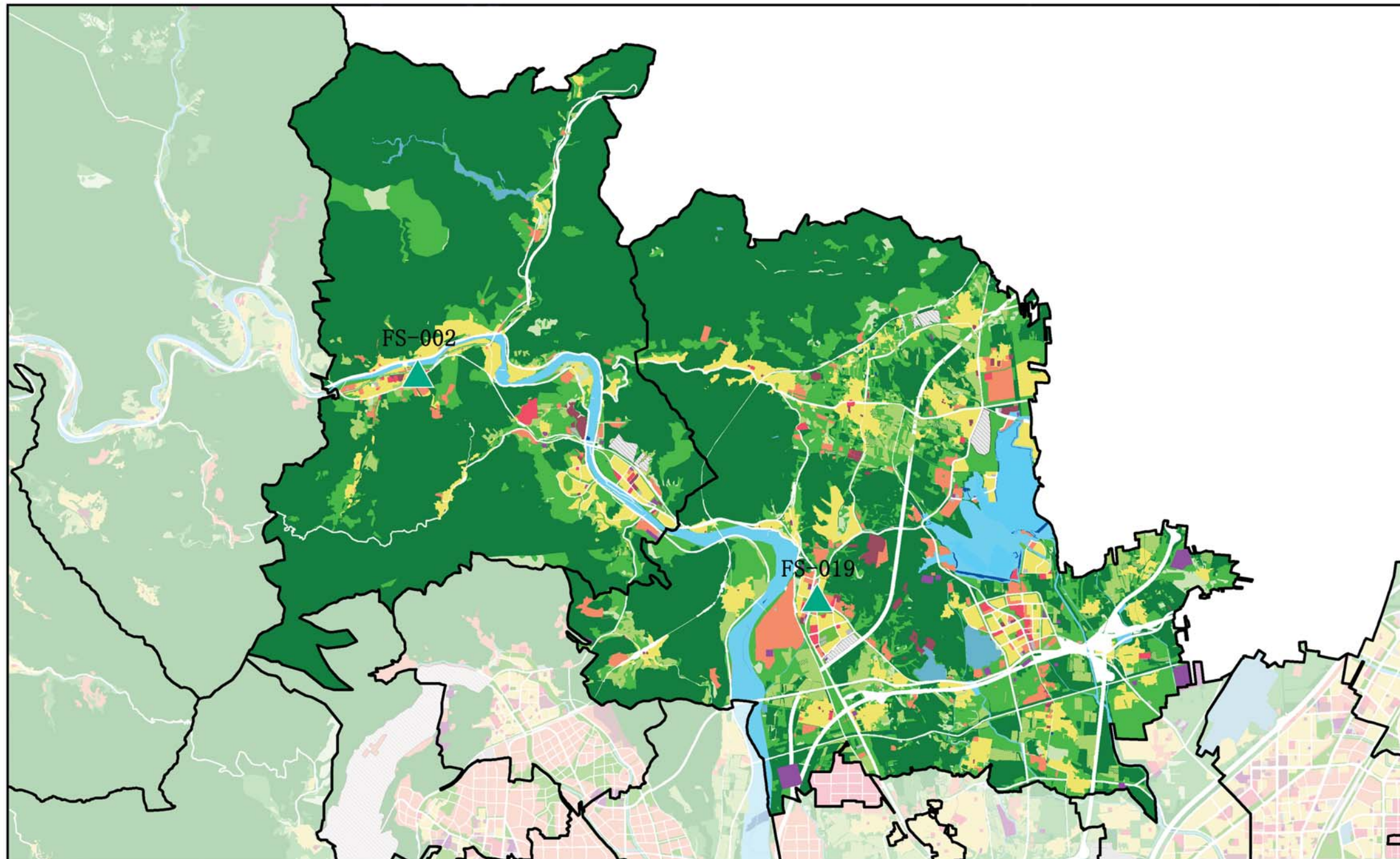
图例

- 街道界
- 急救中心站
- 现状保留A级急救工作站
- 现状保留B级急救工作站
- 规划新增A级急救工作站
- 规划新增B级急救工作站
- 居住用地
- 产业用地
- 公共管理与公共服务设施用地
- 绿地与广场用地
- 战略留白用地
- 交通设施用地
- 市政设施用地
- 特殊用地
- 道路及对外交通用地
- 对外交通设施用地
- 水工建筑用地
- 其他建设用地
- 永久基本农田
- 永久基本农田储备区
- 林草保护区
- 生态混合区
- 自然保留地
- 水域

序号	急救工作站名称	设施类型	街道/镇/乡	规划地块现状情况	建议方式	依托机构分类	依托机构	依托机构名称名称	选址位置 规划用地 性质	规划地 块容积 率	规划地块 用地面积 (公顷)	规划/现状	近期是否 优先实施	备注
FS-017	霞云岭急救工作站	现状保留B级急救工作站	霞云岭乡	霞云岭乡卫生院	现状保留扩大面积	依托医疗卫生机构	社区卫生服务中心	霞云岭乡卫生院	A5	-	0.5	现状	现状	
FS-027	蒲洼急救工作站	规划B级急救工作站	蒲洼乡	蒲洼乡社区卫生服务中心	近期加设	依托医疗卫生机构	社区卫生服务中心	蒲洼乡社区卫生服务中心	A5	-	0.4	规划	是	

房山区院前医疗急救设施空间布局专项规划

房山区河北镇、青龙湖镇规划图则



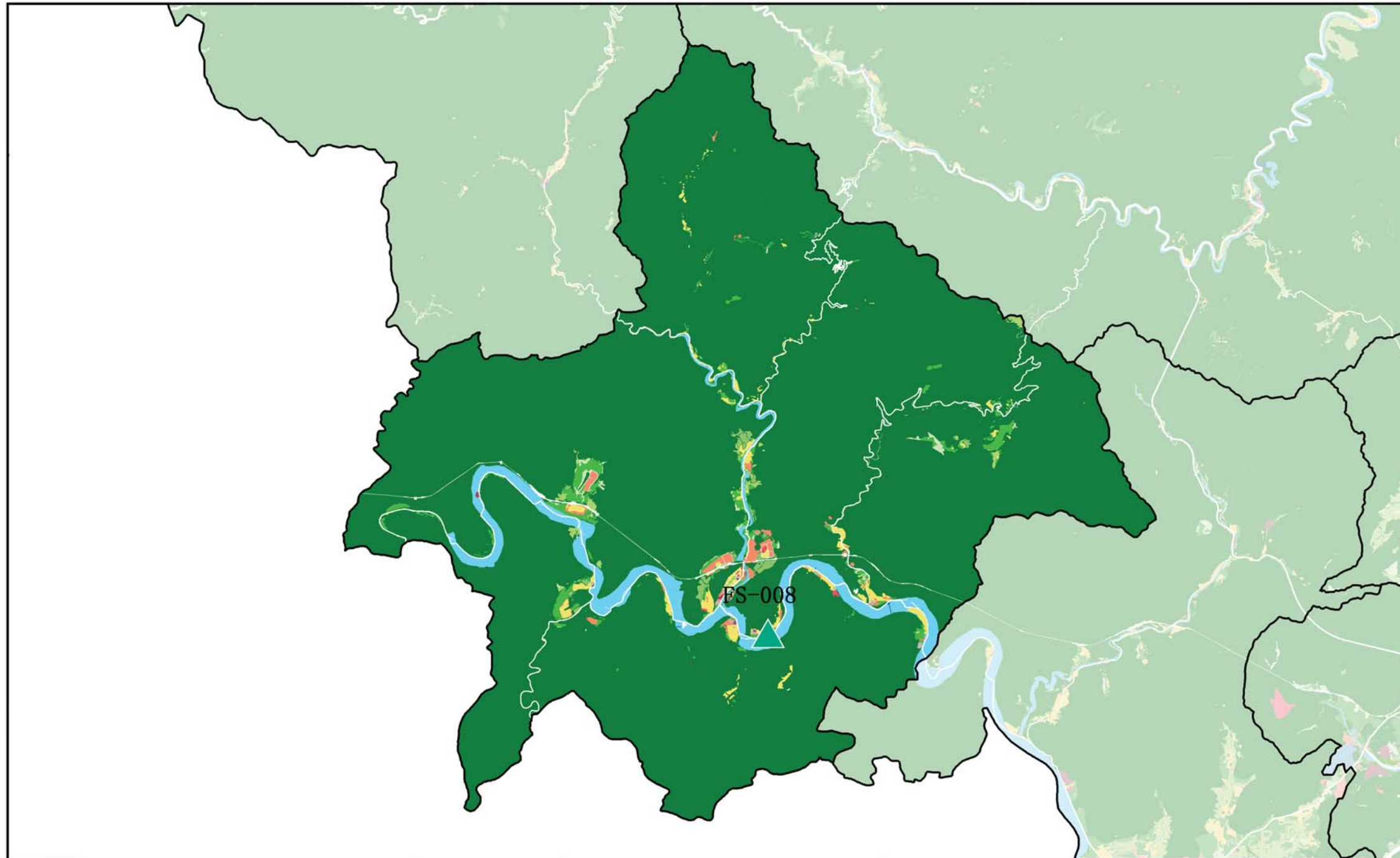
图例

- 街道界
- 急救中心站
- 现状保留A级急救工作站
- 现状保留B级急救工作站
- 规划新增A级急救工作站
- 规划新增B级急救工作站
- 居住用地
- 产业用地
- 公共管理与公共服务设施用地
- 绿地与广场用地
- 战略留白用地
- 交通设施用地
- 市政设施用地
- 特殊用地
- 道路及对外交通用地
- 对外交通设施用地
- 水工建筑用地
- 其他建设用地
- 永久基本农田
- 永久基本农田储备区
- 林草保护区
- 生态混合区
- 自然保留地
- 水域

序号	急救工作站名称	设施类型	街道/镇/乡	规划地块现状情况	建议方式	依托机构分类	依托机构	依托机构名称名称	选址位置 规划用地 性质	规划地 块容积 率	规划地块 用地面积 (公顷)	规划/现状	近期是否 优先实施	备注
FS-002	河北急救工作站	现状保留B级急救工作站	河北镇	河北卫生院	现状保留扩大面积	依托医疗卫生机构	社区卫生服务中心	河北卫生院	A5	-	1.3	现状	现状	
FS-019	青龙湖急救工作站	现状保留B级急救工作站	青龙湖镇	青龙湖镇卫生院	现状保留扩大面积	依托医疗卫生机构	青龙湖镇卫生院	青龙湖镇卫生院	A5	1.4	0.9	现状	现状	

房山区院前医疗急救设施空间布局专项规划

房山区十渡镇规划图则



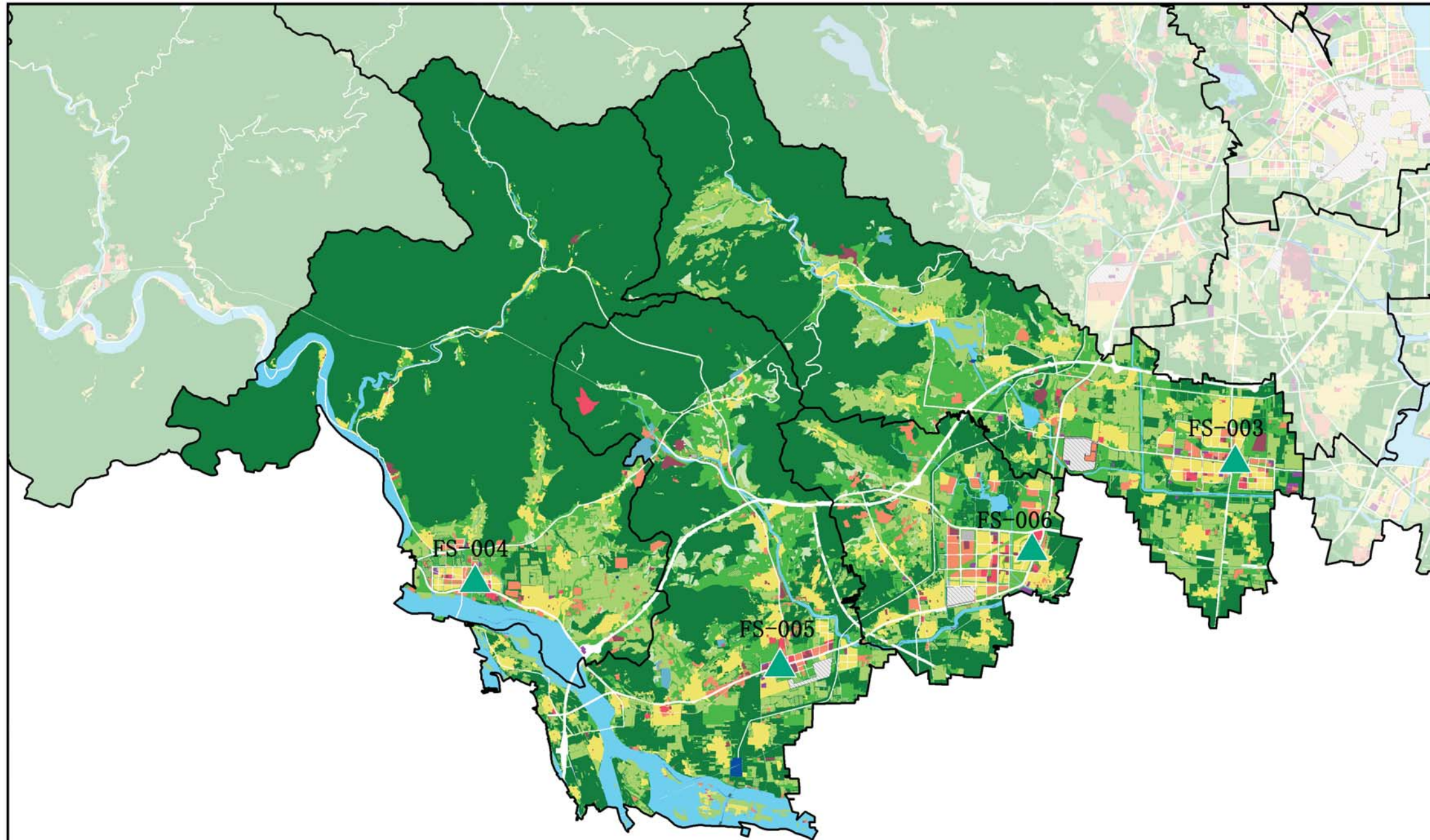
图例

- 街道界
- 急救中心站
- 现状保留A级急救工作站
- 现状保留B级急救工作站
- 规划新增A级急救工作站
- 规划新增B级急救工作站
- 居住用地
- 产业用地
- 公共管理与公共服务设施用地
- 绿地与广场用地
- 战略留白用地
- 交通设施用地
- 市政设施用地
- 特殊用地
- 道路及对外交通用地
- 对外交通设施用地
- 水工建筑用地
- 其他建设用地
- 永久基本农田
- 永久基本农田储备区
- 林草保护区
- 生态混合区
- 自然保留地
- 水域

序号	急救工作站名称	设施类型	街道/镇/乡	规划地块现状情况	建议方式	依托机构分类	依托机构	依托机构名称名称	选址位置 规划用地 性质	规划地 块容积 率	规划地块 用地面积 (公顷)	规划/现状	近期是否 优先实施	备注
FS-008	十渡急救工作站	现状保留B级急救工作站	十渡镇	十渡中心卫生院	现状保留扩大面积	依托医疗卫生机构	社区卫生服务中心	十渡中心卫生院	A5	-	0.7	现状	现状	

房山区院前医疗急救设施空间布局专项规划

房山区张坊镇、大石窝镇、长沟镇、韩村河镇规划图则



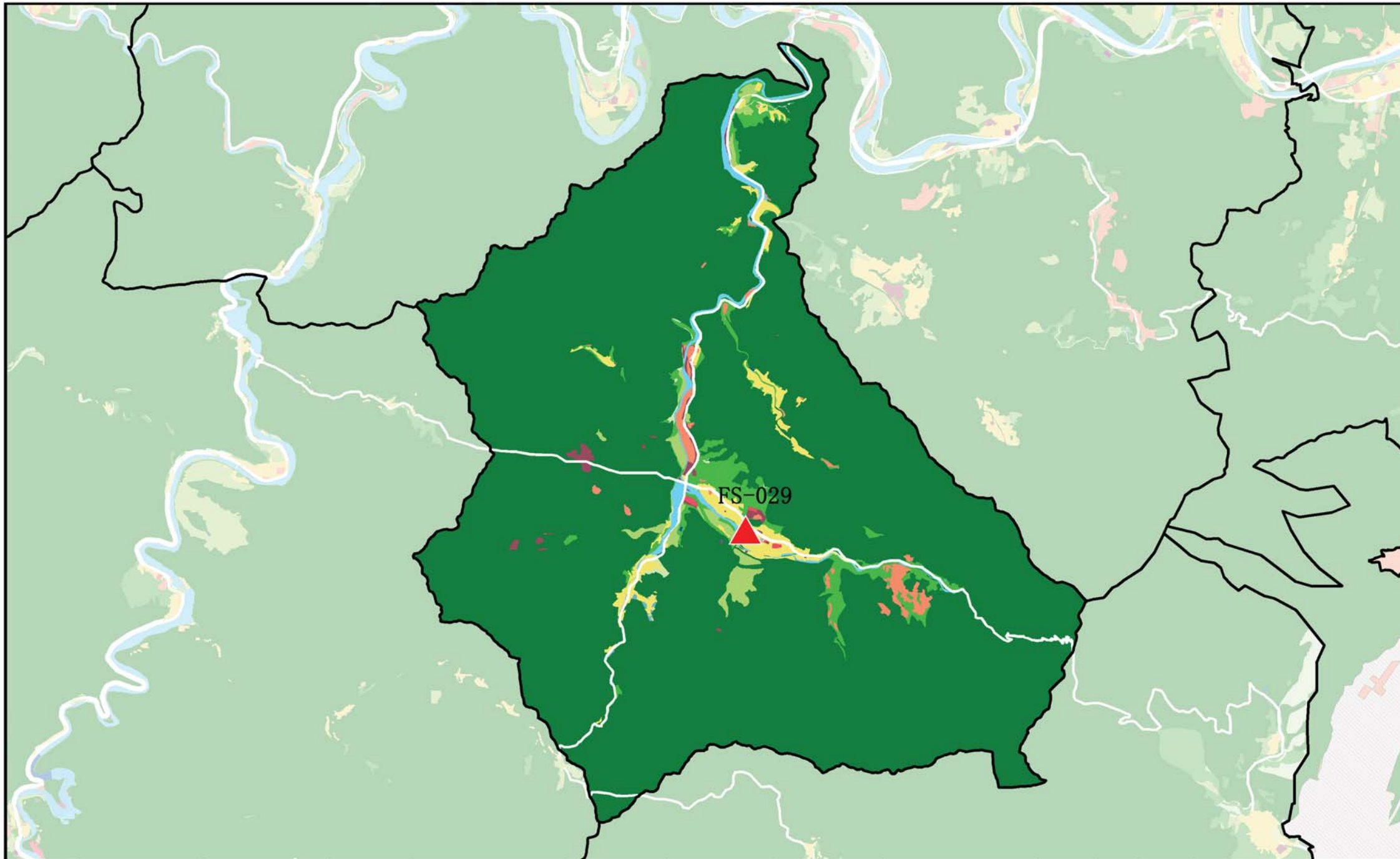
图例

- 街道界
- 急救中心站
- 现状保留A级急救工作站
- 现状保留B级急救工作站
- 规划新增A级急救工作站
- 规划新增B级急救工作站
- 居住用地
- 产业用地
- 公共管理与公共服务设施用地
- 绿地与广场用地
- 战略留白用地
- 交通设施用地
- 市政设施用地
- 特殊用地
- 道路及对外交通用地
- 对外交通设施用地
- 水工建筑用地
- 其他建设用地
- 永久基本农田
- 永久基本农田储备区
- 林草保护区
- 生态混合区
- 自然保留地
- 水域

序号	急救工作站名称	设施类型	街道/镇/乡	规划地块现状情况	建议方式	依托机构分类	依托机构	依托机构名称名称	选址位置 规划用地 性质	规划地 块容积 率	规划地块 用地面积 (公顷)	规划/现状	近期是否 优先实施	备注
FS-003	韩村河急救工作站	现状保留B级急救工作站	韩村河镇	韩村河镇卫生院	现状保留扩大面积	依托医疗卫生机构	社区卫生服务中心	韩村河镇卫生院	A5	-	1	现状	现状	
FS-004	张坊急救工作站	现状保留B级急救工作站	张坊镇	张坊卫生院	现状保留扩大面积	依托医疗卫生机构	社区卫生服务中心	张坊卫生院	R2	-	1.1	现状	现状	未来结合乡镇规划建设同步选址。
FS-005	大石窝急救工作站	现状保留B级急救工作站	大石窝镇	大石窝镇卫生院	现状保留扩大面积	依托医疗卫生机构	社区卫生服务中心	大石窝镇卫生院	A5	-	1.4	现状	现状	
FS-006	长沟急救工作站	现状保留B级急救工作站	长沟镇	长沟镇卫生院	现状保留扩大面积	依托医疗卫生机构	社区卫生服务中心	长沟镇卫生院	A5	1	1	现状	现状	

房山区院前医疗急救设施空间布局专项规划

房山区南窖乡规划图则



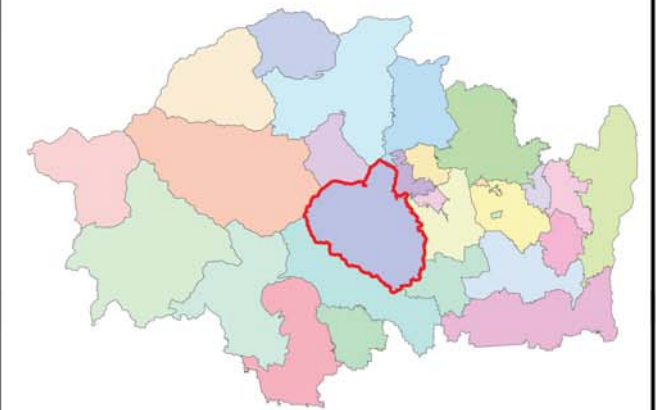
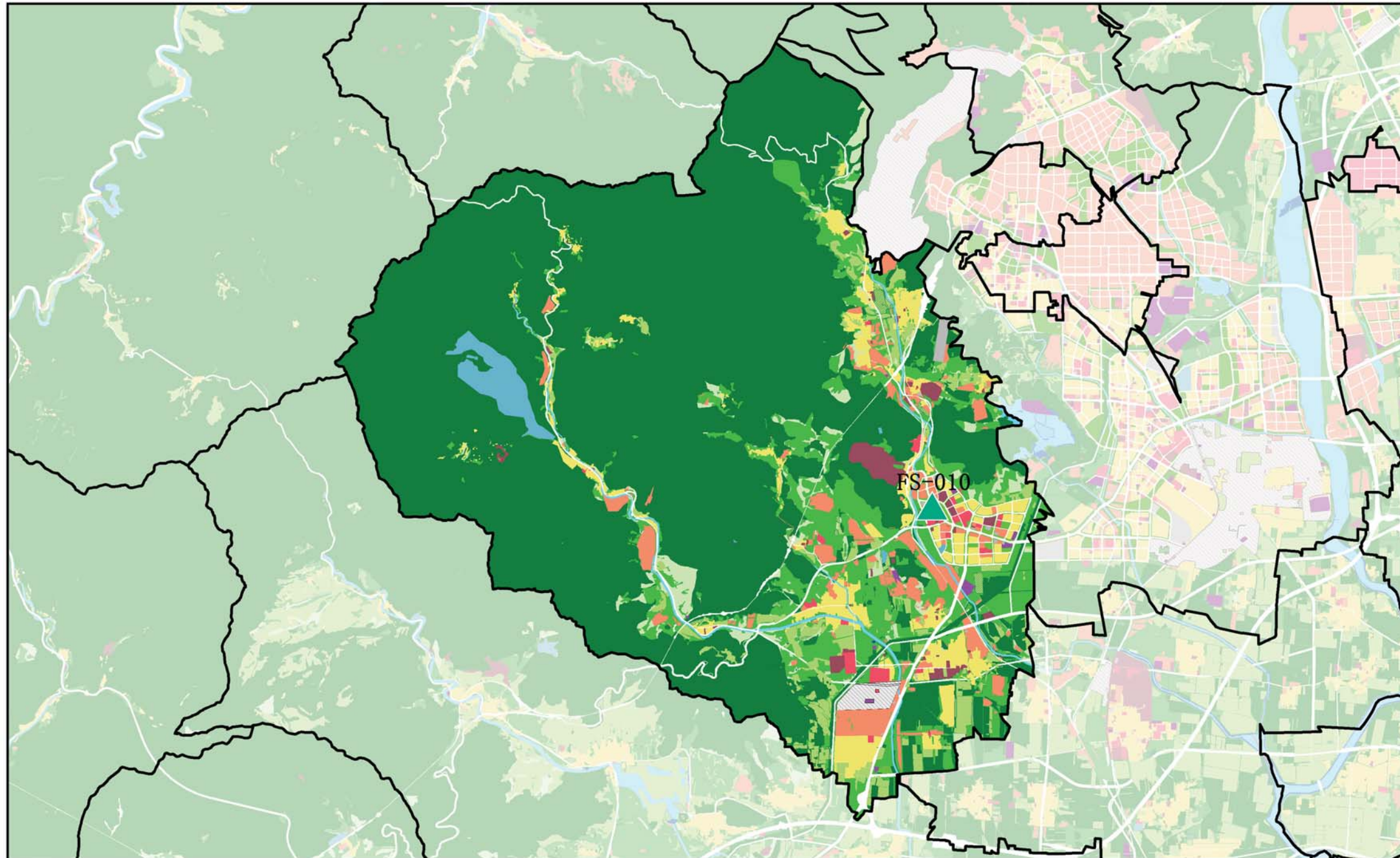
图例

- 街道界
- 急救中心站
- 现状保留A级急救工作站
- 现状保留B级急救工作站
- 规划新增A级急救工作站
- 规划新增B级急救工作站
- 居住用地
- 产业用地
- 公共管理与公共服务设施用地
- 绿地与广场用地
- 战略留白用地
- 交通设施用地
- 市政设施用地
- 特殊用地
- 道路及对外交通用地
- 对外交通设施用地
- 水工建筑用地
- 其他建设用地
- 永久基本农田
- 永久基本农田储备区
- 林草保护区
- 生态混合区
- 自然保留地
- 水域

序号	急救工作站名称	设施类型	街道/镇/乡	规划地块现状情况	建议方式	依托机构分类	依托机构	依托机构名称名称	选址位置 规划用地 性质	规划地 块容积 率	规划地块 用地面积 (公顷)	规划/现状	近期是否 优先实施	备注
FS-029	南窖乡急救工作站	规划B级急救工作站	南窖乡	南窖乡社区卫生服务中心	近期加设	依托医疗卫生机构	社区卫生服务中心	南窖乡社区卫生服务中心	A51	-	0.4	规划	是	

房山区院前医疗急救设施空间布局专项规划

房山区周口店镇规划图则



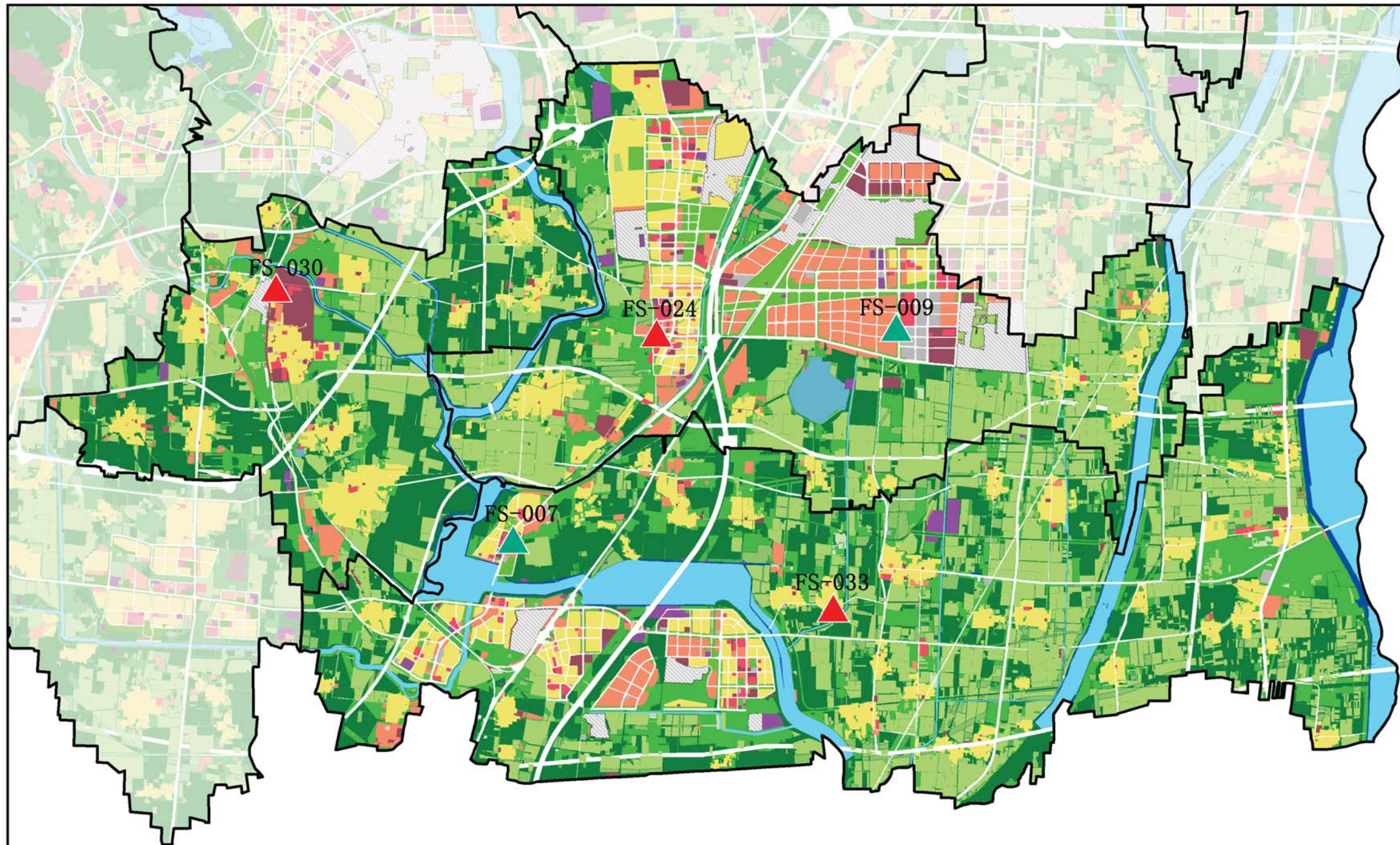
图例

- 街道界
- 急救中心站
- 现状保留A级急救工作站
- 现状保留B级急救工作站
- 规划新增A级急救工作站
- 规划新增B级急救工作站
- 居住用地
- 产业用地
- 公共管理与公共服务设施用地
- 绿地与广场用地
- 战略留白用地
- 交通设施用地
- 市政设施用地
- 特殊用地
- 道路及对外交通用地
- 对外交通设施用地
- 水工建筑用地
- 其他建设用地
- 永久基本农田
- 永久基本农田储备区
- 林草保护区
- 生态混合区
- 自然保留地
- 水域

序号	急救工作站名称	设施类型	街道/镇/乡	规划地块现状情况	建议方式	依托机构分类	依托机构	依托机构名称名称	选址位置 规划用地 性质	规划地 块容积 率	规划地块 用地面积 (公顷)	规划/现状	近期是否 优先实施	备注
FS-010	周口店镇急救工作站	现状保留B级急救工作站	周口店镇	周口店镇社区卫生服务中心	现状保留	依托医疗卫生机构	社区卫生服务中心	周口店镇社区卫生服务中心	A5	-	1.2	现状	现状	

房山区院前医疗急救设施空间布局专项规划

房山区石楼镇、窦店镇、琉璃河镇规划图则



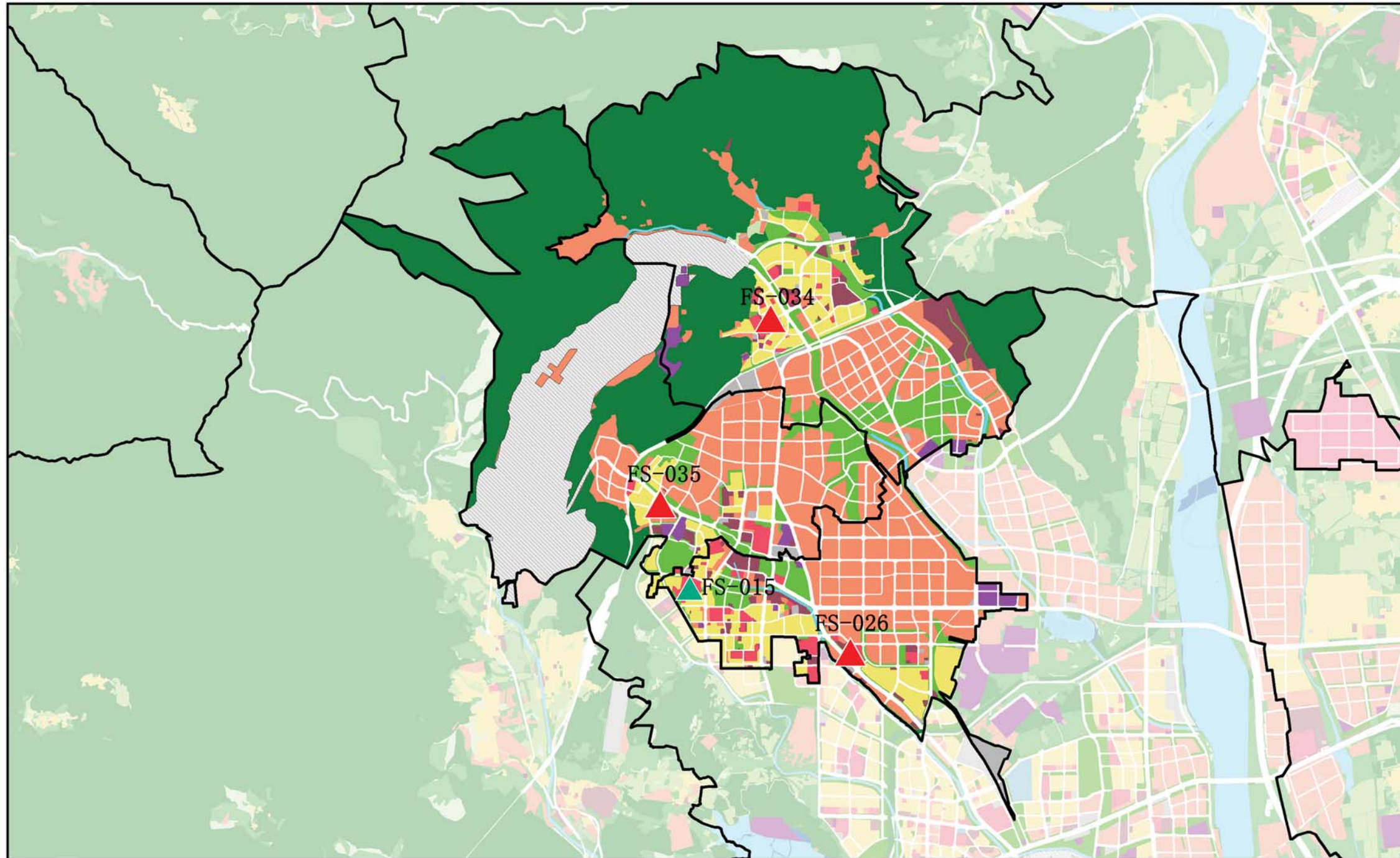
图例

- 街道界
- 急救中心站
- 现状保留A级急救工作站
- 现状保留B级急救工作站
- 规划新增A级急救工作站
- 规划新增B级急救工作站
- 居住用地
- 产业用地
- 公共管理与公共服务设施用地
- 绿地与广场用地
- 战略留白用地
- 交通设施用地
- 市政设施用地
- 特殊用地
- 道路及对外交通用地
- 对外交通设施用地
- 水工建筑用地
- 其他建设用地
- 永久基本农田
- 永久基本农田储备区
- 林草保护区
- 生态混合区
- 自然保留地
- 水域

序号	急救工作站名称	设施类型	街道/镇/乡	规划地块现状情况	建议方式	依托机构分类	依托机构	依托机构名称名称	选址位置 规划用地 性质	规划地 块容积 率	规划地块 用地面积 (公顷)	规划/现状	近期是否 优先实施	备注
FS-007	琉璃河急救工作站	现状保留B级急救工作站	琉璃河镇	琉璃河中心卫生院	现状保留扩大面积	依托医疗卫生机构	社区卫生服务中心	琉璃河中心卫生院	A5	-	2.2	现状	现状	
FS-009	窦店急救工作站	现状保留B级急救工作站	窦店镇	窦店镇交道社区卫生服务中心	现状保留扩大面积	依托医疗卫生机构	社区卫生服务中心	窦店镇交道社区卫生服务中心	M1	-	39.6	现状	现状	未来结合新城规划建设同步选址。
FS-024	西安庄急救工作站	规划B级急救工作站	窦店镇	窦店镇社区卫生服务中心	远期建设	依托医疗卫生机构	社区卫生服务中心	窦店镇社区卫生服务中心	A5	-	1	规划	否	
FS-030	石楼急救工作站	规划B级急救工作站	石楼镇	石楼镇社区卫生服务中心	近期加设	依托医疗卫生机构	社区卫生服务中心	石楼镇社区卫生服务中心	A5	-	1.3	规划	否	
FS-033	东吕急救工作站	规划B级急救工作站	琉璃河镇	琉璃河镇东吕村社区卫生服务站	远期建设	依托医疗卫生机构	社区卫生服务站	琉璃河镇东吕村社区卫生服务站	G2	-	5	规划	否	未来结合琉璃河镇最新控规成果及规划建设情况进行同步。

房山区院前医疗急救设施空间布局专项规划

房山区向阳街道、东风街道、迎风街道镇规划图则



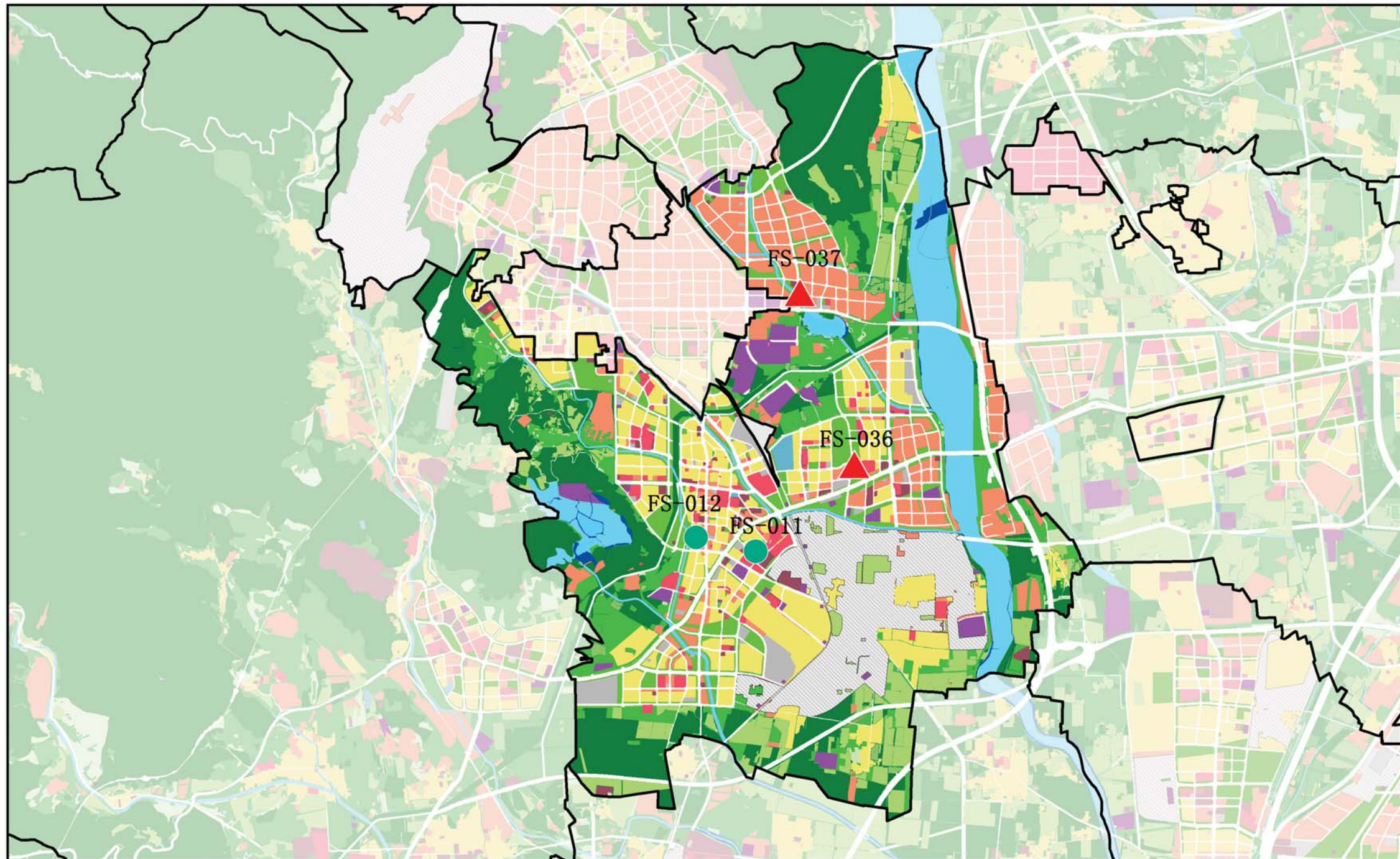
图例

- 街道界
- 急救中心站
- 现状保留A级急救工作站
- 现状保留B级急救工作站
- 规划新增A级急救工作站
- 规划新增B级急救工作站
- 居住用地
- 产业用地
- 公共管理与公共服务设施用地
- 绿地与广场用地
- 战略留白用地
- 交通设施用地
- 市政设施用地
- 特殊用地
- 道路及对外交通用地
- 对外交通设施用地
- 水工建筑用地
- 其他建设用地
- 永久基本农田
- 永久基本农田储备区
- 林草保护区
- 生态混合区
- 自然保留地
- 水域

序号	急救工作站名称	设施类型	街道/镇/乡	规划地块现状情况	建议方式	依托机构分类	依托机构	依托机构名称名称	选址位置 规划用地 性质	规划地 块容积 率	规划地块 用地面积 (公顷)	规划/现状	近期是否 优先实施	备注
FS-015	燕山急救工作站	现状保留B级急救工作站	迎风街道	北京燕化医院	现状保留扩大面积	依托医疗卫生机构	综合医院	北京燕化医院	A54	1.4	6.9	现状	现状	
FS-026	燕房急救工作站	规划B级急救工作站	迎风街道	燕山地区社区卫生服务中心	远期建设	依托医疗卫生机构	社区卫生服务中心	燕山地区社区卫生服务中心	A5	-	0.9	规划	否	
FS-034	双泉急救工作站	规划B级急救工作站	东风街道	东风街道社区卫生服务中心	近期加设	依托医疗卫生机构	社区卫生服务中心	东风街道社区卫生服务中心	A5	-	0.1	规划	是	
FS-035	向阳急救工作站	规划B级急救工作站	向阳街道	现状绿地	远期建设	依托现状公园			G1	-	1.3	规划	否	

房山区院前医疗急救设施空间布局专项规划

房山区城关街道规划图则



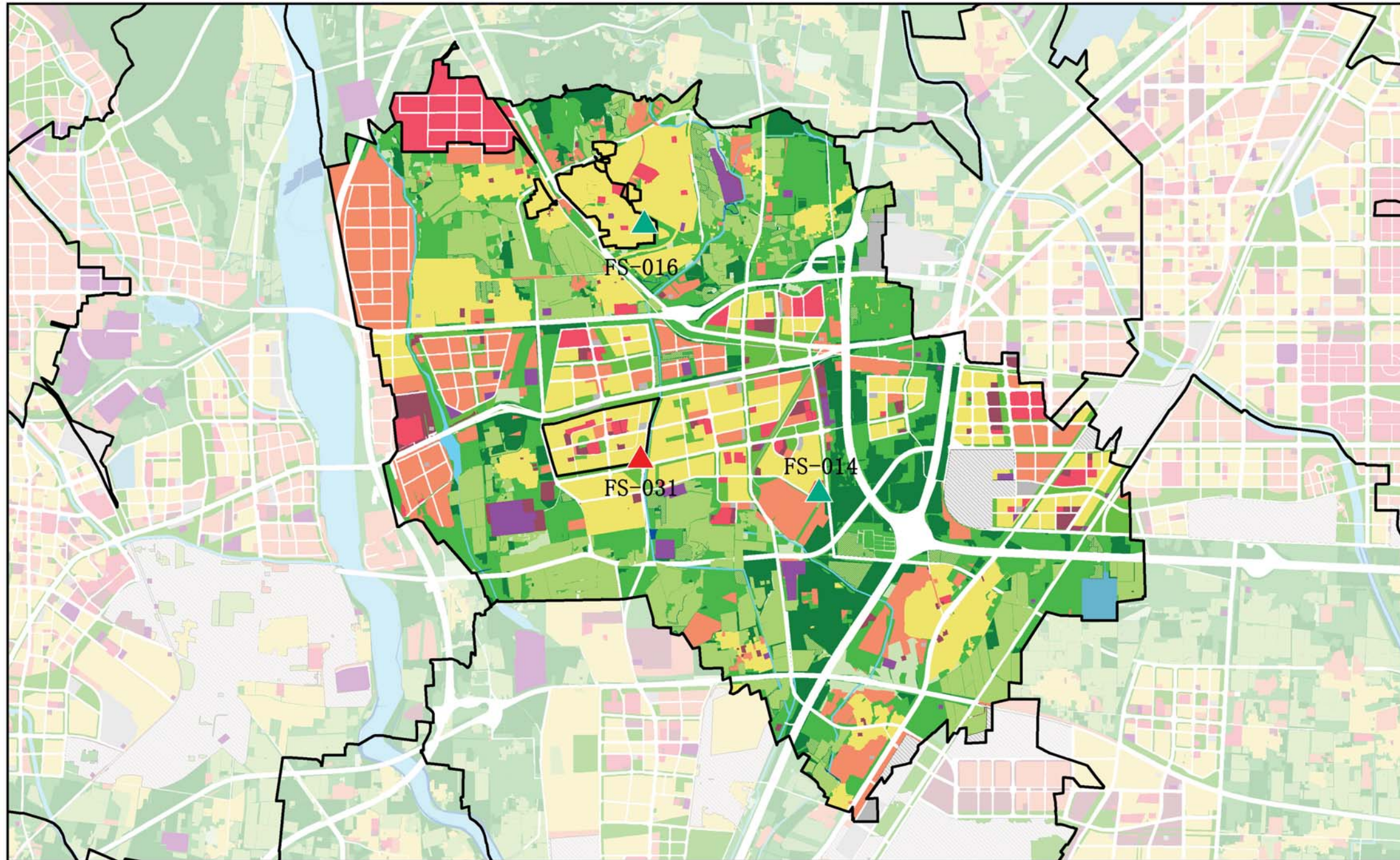
图例

- 街道界
- 急救中心站
- 现状保留A级急救工作站
- 现状保留B级急救工作站
- 规划新增A级急救工作站
- 规划新增B级急救工作站
- 居住用地
- 产业用地
- 公共管理与公共服务设施用地
- 绿地与广场用地
- 战略留白用地
- 交通设施用地
- 市政设施用地
- 特殊用地
- 道路及对外交通用地
- 对外交通设施用地
- 水工建筑用地
- 其他建设用地
- 永久基本农田
- 永久基本农田储备区
- 林草保护区
- 生态混合区
- 自然保留地
- 水域

序号	急救工作站名称	设施类型	街道/镇/乡	规划地块现状情况	建议方式	依托机构分类	依托机构	依托机构名称名称	选址位置 规划用地 性质	规划地 块容积 率	规划地块 用地面积 (公顷)	规划/现状	近期是否 优先实施	备注
FS-011	房山急救工作站	现状保留A级急救工作站	城关街道	北京市房山区第一医院	现状保留扩大面积	依托医疗卫生机构	综合医院	北京市房山区第一医院	A5	-	2.6	现状	现状	
FS-012	城关急救工作站	现状保留A级急救工作站	城关街道	房山区中医医院	现状保留扩大面积	依托医疗卫生机构	中医	房山区中医医院	A5	-	0.9	现状	现状	
FS-036	丁家洼急救工作站	规划B级急救工作站	城关街道	现状绿地	远期建设	依托现状公园			G1	-	3	规划	否	
FS-037	燕化急救工作站	规划B级急救工作站	城关街道	现状绿地	远期建设	依托现状公园			G1	-	0.4	规划	否	

房山区院前医疗急救设施空间布局专项规划

房山区阎村镇、新镇街道、星城街道规划图则



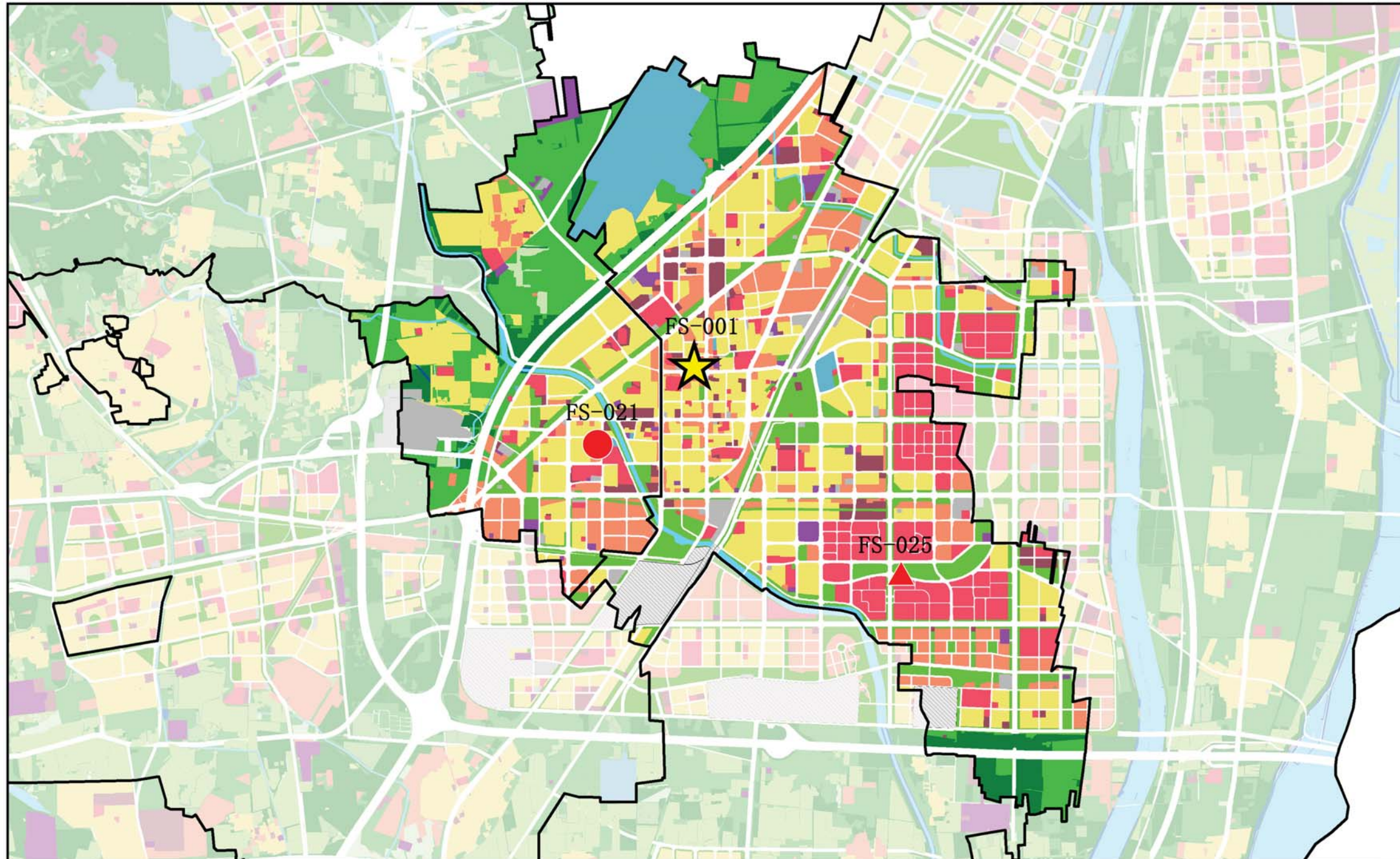
图例

- 街道界
- 急救中心站
- 现状保留A级急救工作站
- 现状保留B级急救工作站
- 规划新增A级急救工作站
- 规划新增B级急救工作站
- 居住用地
- 产业用地
- 公共管理与公共服务设施用地
- 绿地与广场用地
- 战略留白用地
- 交通设施用地
- 市政设施用地
- 特殊用地
- 道路及对外交通用地
- 对外交通设施用地
- 水工建筑用地
- 其他建设用地
- 永久基本农田
- 永久基本农田储备区
- 林草保护区
- 生态混合区
- 自然保留地
- 水域

序号	急救工作站名称	设施类型	街道/镇/乡	规划地块现状情况	建议方式	依托机构分类	依托机构	依托机构名称名称	选址位置 规划用地 性质	规划地 块容积 率	规划地块 用地面积 (公顷)	规划/现状	近期是否 优先实施	备注
FS-014	阎村急救工作站	现状保留B级急救工作站	阎村镇	阎村中心卫生院	现状保留扩大面积	依托医疗卫生机构	社区卫生服务中心	阎村中心卫生院	A5	-	2.4	现状	现状	
FS-016	新镇急救工作站	现状保留B级急救工作站	新镇街道	北京401医院	现状保留扩大面积	依托医疗卫生机构	综合医院	北京401医院	X	-	2.1	现状	现状	
FS-031	星城急救工作站	规划B级急救工作站	星城街道	房山区燕化医院星城分院	远期建设	依托医疗卫生机构	综合医院	房山区燕化医院星城分院	A5	-	0.8	规划	否	

房山区院前医疗急救设施空间布局专项规划

房山区西潞街道、拱辰街道规划图则



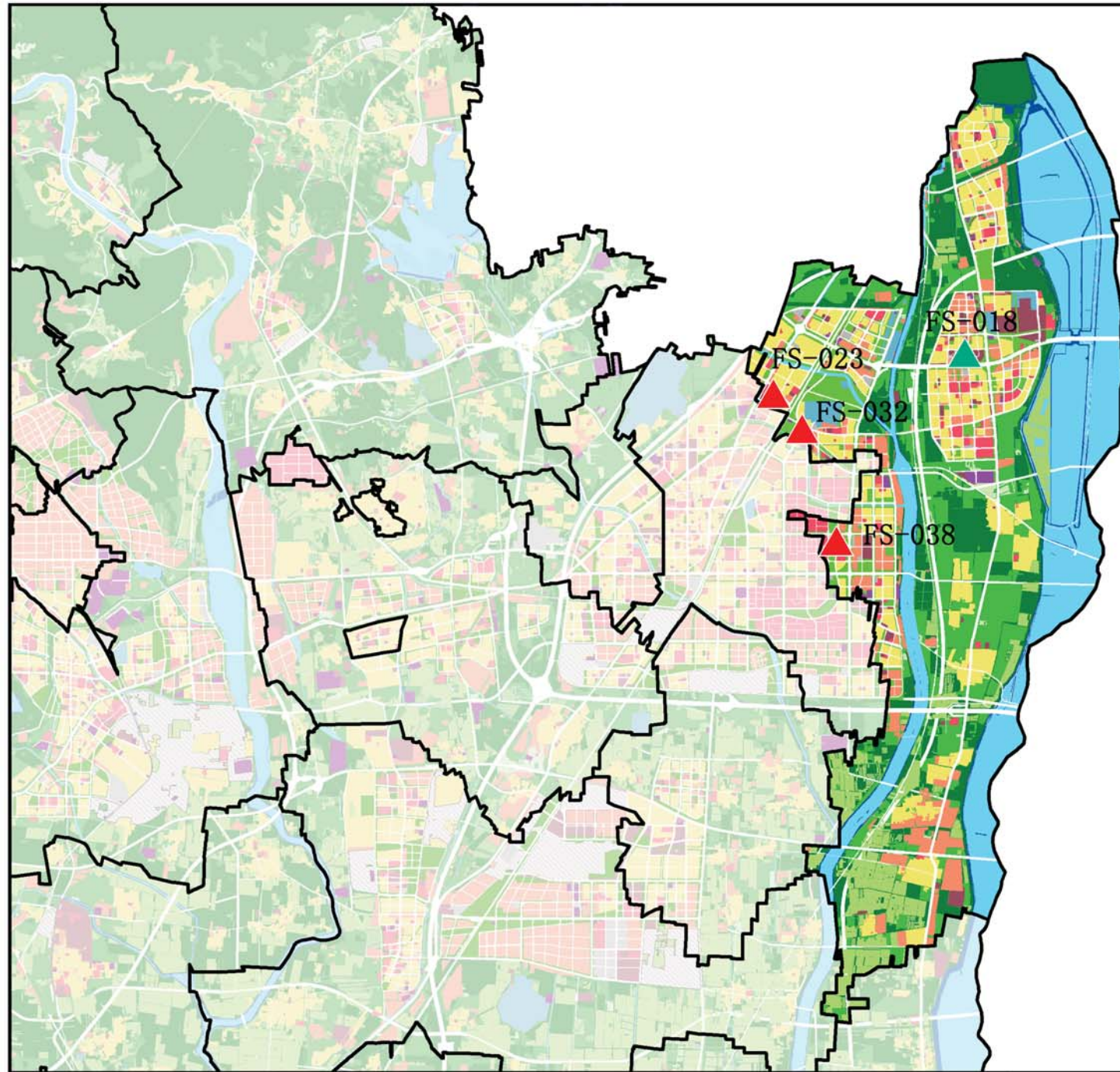
图例

- 街道界
- 急救中心站
- 现状保留A级急救工作站
- 现状保留B级急救工作站
- 规划新增A级急救工作站
- 规划新增B级急救工作站
- 居住用地
- 产业用地
- 公共管理与公共服务设施用地
- 绿地与广场用地
- 战略留白用地
- 交通设施用地
- 市政设施用地
- 特殊用地
- 道路及对外交通用地
- 对外交通设施用地
- 水工建筑用地
- 其他建设用地
- 永久基本农田
- 永久基本农田储备区
- 林草保护区
- 生态混合区
- 自然保留地
- 水域

序号	急救工作站名称	设施类型	街道/镇/乡	规划地块现状情况	建议方式	依托机构分类	依托机构	依托机构名称名称	选址位置 规划用地 性质	规划地 块容积 率	规划地块 用地面积 (公顷)	规划/现状	近期是否 优先实施	备注
FS-001	北京急救中心房山急救中心站	现状保留急救中心站	拱辰街道	良乡医院	现状保留	依托医疗卫生机构	综合医院	良乡医院	A5	4	3.1	现状	现状	
FS-021	西潞急救工作站	规划A级急救工作站	西潞街道	房山区妇幼保健院	近期增设	依托医疗卫生机构	妇幼保健院	房山区妇幼保健院	A5	-	1.3	规划	否	
FS-025	拱辰急救工作站	规划B级急救工作站	拱辰街道	现状绿地	远期建设	依托现状公园			G1	-	8.1	规划	否	

房山区院前医疗急救设施空间布局专项规划

房山区长阳镇规划图则



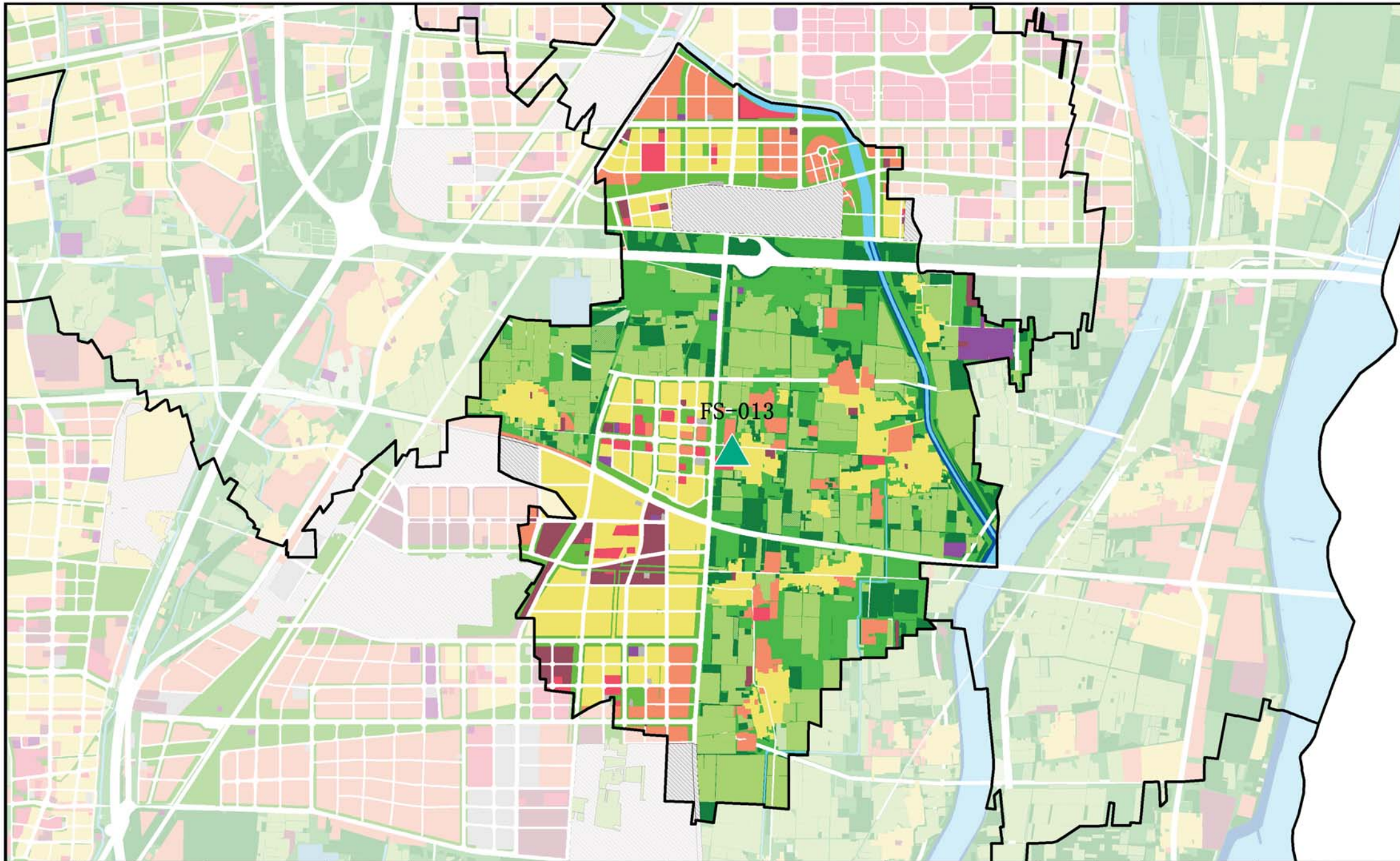
图例

- 街道界
- 急救中心站
- 现状保留A级急救工作站
- 现状保留B级急救工作站
- 规划新增A级急救工作站
- 规划新增B级急救工作站
- 居住用地
- 产业用地
- 公共管理与公共服务设施用地
- 绿地与广场用地
- 战略留白用地
- 交通设施用地
- 市政设施用地
- 特殊用地
- 道路及对外交通用地
- 对外交通设施用地
- 水工建筑用地
- 其他建设用地
- 永久基本农田
- 永久基本农田储备区
- 林草保护区
- 生态混合区
- 自然保留地
- 水域

序号	急救工作站名称	设施类型	街道/镇/乡	规划地块现状情况	建议方式	依托机构分类	依托机构	依托机构名称名称	选址位置 规划用地 性质	规划地 块容积 率	规划地块 用地面积 (公顷)	规划/现状	近期是否 优先实施	备注
FS-018	长阳急救工作站	现状保留B级急救工作站	长阳镇	长阳卫生院	现状保留扩大面积	依托医疗卫生机构	社区卫生服务中心	长阳卫生院	A5	-	0.6	现状	现状	
FS-023	昊天急救工作站	规划B级急救工作站	长阳镇	北京北亚骨科医院	近期加设	依托医疗卫生机构	专科医院	北京北亚骨科医院	B23	-	2.6	规划	是	
FS-032	碧波园急救工作站	规划B级急救工作站	长阳镇	现状绿地	远期建设	依托现状公园			G1	-	2.5	规划	否	
FS-038	良乡大学城北急救工作站	规划B级急救工作站	长阳镇	现状绿地	近期加设	依托现状公园			G1	-	11.1	规划	是	

房山区院前医疗急救设施空间布局专项规划

房山区良乡镇规划图则



图例

- 街道界
- 急救中心站
- 现状保留A级急救工作站
- 现状保留B级急救工作站
- 规划新增A级急救工作站
- 规划新增B级急救工作站
- 居住用地
- 产业用地
- 公共管理与公共服务设施用地
- 绿地与广场用地
- 战略留白用地
- 交通设施用地
- 市政设施用地
- 特殊用地
- 道路及对外交通用地
- 对外交通设施用地
- 水工建筑用地
- 其他建设用地
- 永久基本农田
- 永久基本农田储备区
- 林草保护区
- 生态混合区
- 自然保留地
- 水域

序号	急救工作站名称	设施类型	街道/镇/乡	规划地块现状情况	建议方式	依托机构分类	依托机构	依托机构名称名称	选址位置 规划用地 性质	规划地 块容积 率	规划地块 用地面积 (公顷)	规划/现状	近期是否 优先实施	备注
FS-013	良乡镇急救工作站	现状保留B级急救工作站	良乡镇	良乡镇卫生院	现状保留	依托医疗卫生机构	社区卫生服务中心	良乡镇卫生院	A5	-	0.2	现状	现状	